



**AGENCE CONTINENTALE**

R E A L E S T A T E M O N A C O

**Agence Continentale**

19, boulevard des Moulins

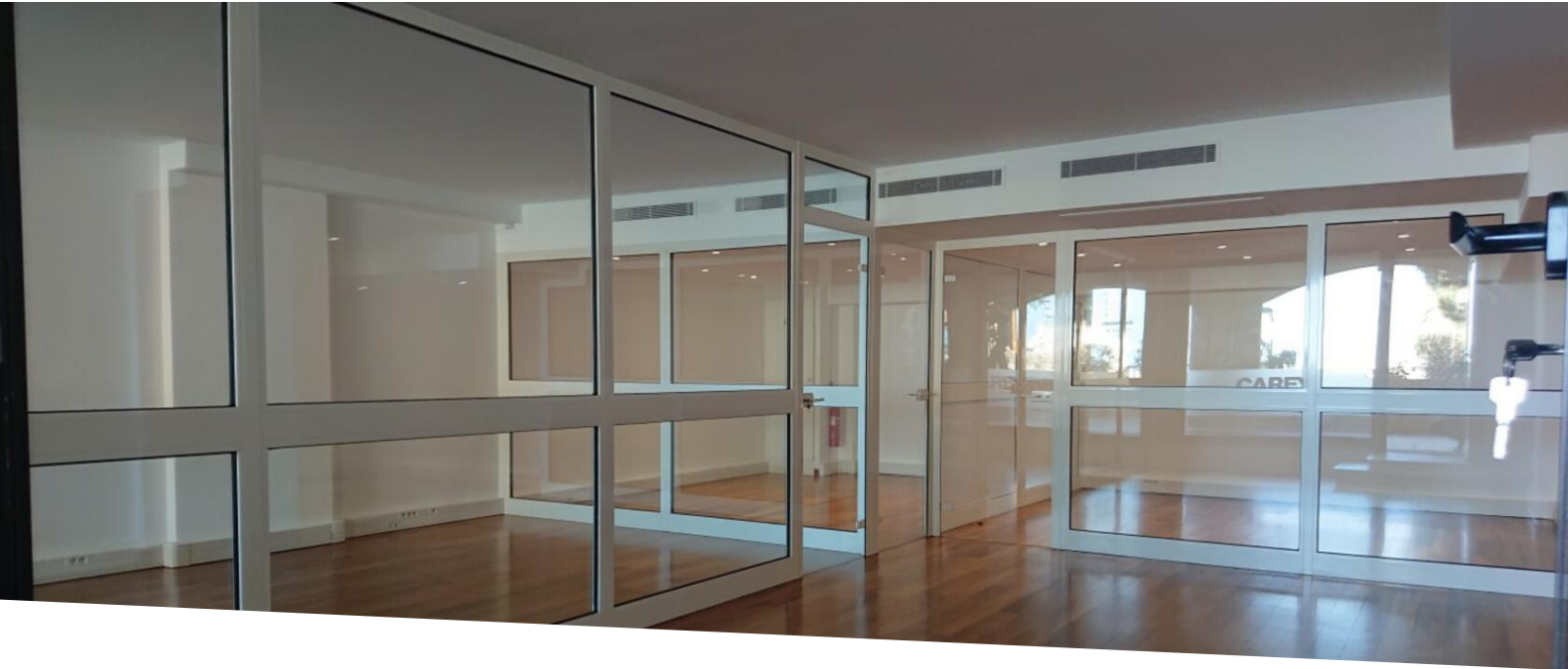
98000 Monaco

Emma Ruspantini

Тел : +377 6 40 61 13 70/+377 93 50 54 64

emma@continentale.mc

www.continentale.mc



**Продажа**

**3 710 000 €**

Тип объекта  
**Квартира**

Кол-во комнат

Здание  
**Raphael**

Район  
**Fontvieille**

Жилая площадь  
**94 m<sup>2</sup>**

Этаж  
**RDC**

Состояние  
**Très bon état**

Свободна с  
**14/09/2024**

Код.  
**ACV\_RAPH725**



[MonteCarlo-RealEstate.com](https://MonteCarlo-RealEstate.com)

Страниц  
**1/4**

Код. : ACV\_RAPH725

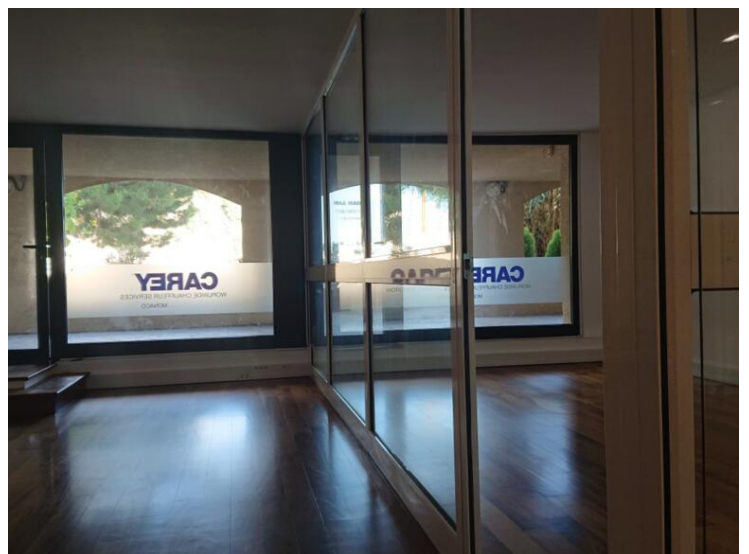
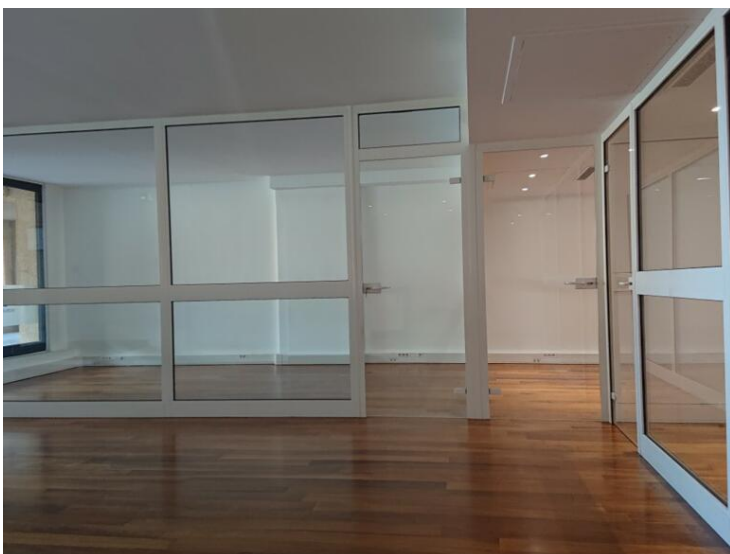
Ce document ne fait partie d'aucune offre ou contrat. Toutes mesures, surfaces et distances sont approximatives. Le descriptif et les plans ne sont donnés qu'à titre indicatif et leur exactitude n'est pas garantie. Les photographies ne montrent que certaines parties de la propriété. L'offre est valable sauf en cas de vente, retrait de vente, changement de prix ou d'autres conditions, sans préalable.



**AGENCE CONTINENTALE**  
REAL ESTATE MONACO

**Agence Continentale**

Emma Ruspantini  
Тел : +377 6 40 61 13 70/+377 93 50 54 64  
emma@continentale.mc  
www.continentale.mc



[MonteCarlo-RealEstate.com](https://MonteCarlo-RealEstate.com)

Страниц  
2/4

Код. : ACV\_RAPH725

Ce document ne fait partie d'aucune offre ou contrat. Toutes mesures, surfaces et distances sont approximatives. Le descriptif et les plans ne sont donnés qu'à titre indicatif et leur exactitude n'est pas garantie. Les photographies ne montrent que certaines parties de la propriété. L'offre est valable sauf en cas de vente, retrait de vente, changement de prix ou d'autres conditions, sans préalable.



**AGENCE CONTINENTALE**  
REAL ESTATE MONACO

**Agence Continentale**

Emma Ruspantini  
Тел : +377 6 40 61 13 70/+377 93 50 54 64  
emma@continentale.mc  
www.continentale.mc



[MonteCarlo-RealEstate.com](https://MonteCarlo-RealEstate.com)

Страниц  
3/4

Код. : ACV\_RAPH725

Ce document ne fait partie d'aucune offre ou contrat. Toutes mesures, surfaces et distances sont approximatives. Le descriptif et les plans ne sont donnés qu'à titre indicatif et leur exactitude n'est pas garantie. Les photographies ne montrent que certaines parties de la propriété. L'offre est valable sauf en cas de vente, retrait de vente, changement de prix ou d'autres conditions, sans préalable.



Résidence « Raphael »  
Bureaux  
n° 725-7250

