



Аканты 3 штуки Carré d'Or - Эксклюзивность

Продажа

Эксклюзив

6 200 000 €

Acanthes 3 части Карре д'Ор

Тип объекта Квартира	Кол-во комнат 3 комнаты
Здание Les Acanthes	Район Carré d'Or
Жилая площадь 90 m²	Площадь террасы 40 m²
Общая площадь 130 m²	Спальни 2
Salles de bains 2	Подвал 1
Этаж 3	Состояние Très bon état
Смешанное назначение Да	Свободна с 15 janvier 2025
Код. Acanthes Carré d'or -EXCLUSIVITE	

Большой потенциал для этой квартиры, расположенной на 3-м этаже роскошного здания с консьержем 24/24 в золотой площади, которая имеет идеальное расположение напротив Метрополя и всего в нескольких шагах от площади казино.

Эта 3-комнатная квартира состоит из красивого входа со шкафом, большой гостиной очень светлой,



MonteCarlo-RealEstate.com

Страниц
1/4

Код. : Acanthes Carré d'or -EXCLUSIVITE

Ce document ne fait partie d'aucune offre ou contrat. Toutes mesures, surfaces et distances sont approximatives. Le descriptif et les plans ne sont donnés qu'à titre indicatif et leur exactitude n'est pas garantie. Les photographies ne montrent que certaines parties de la propriété. L'offre est valable sauf en cas de vente, retrait de vente, changement de prix ou d'autres conditions, sans préalable.

оборудованной кухни, гостевого туалета / прачечной, спальни со шкафом и ванной комнатой, а также главной спальни с ванной комнатой.

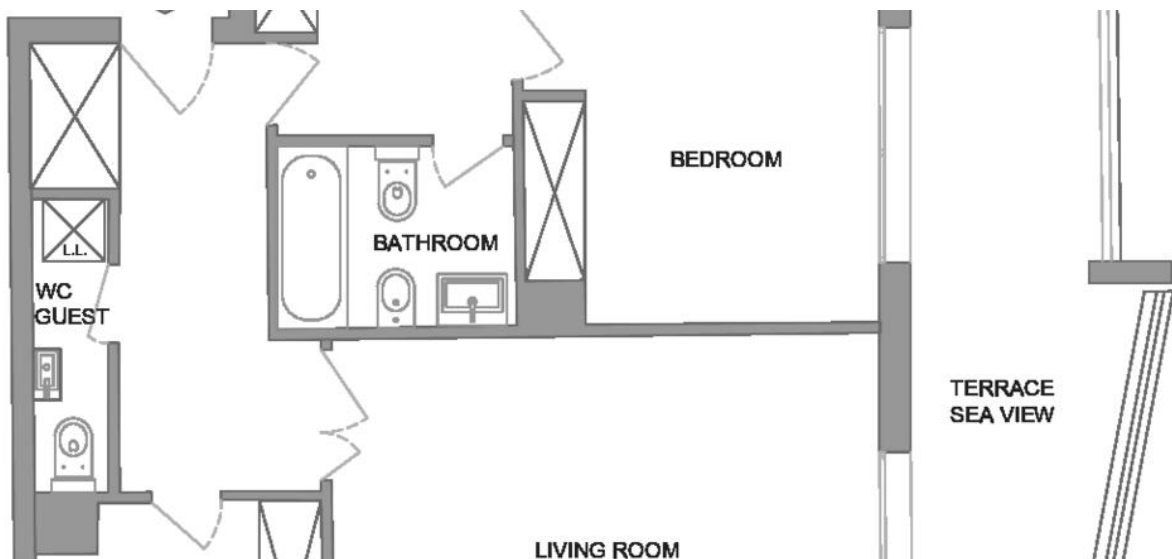
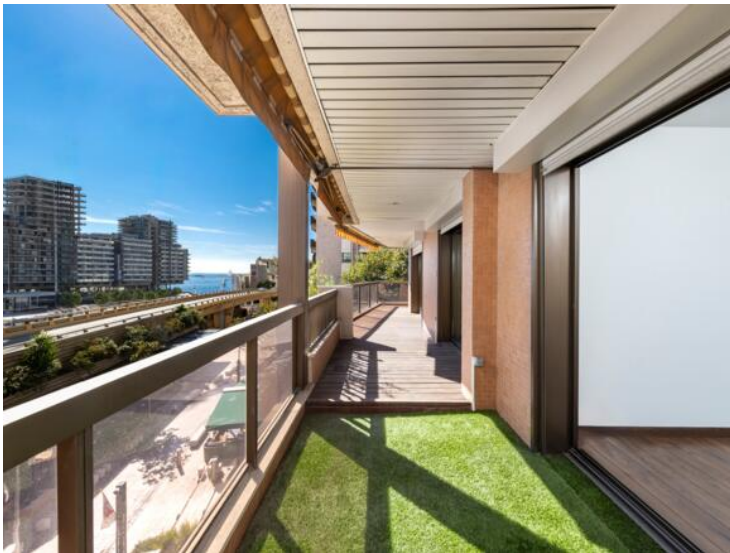
Все номера выходят на большую террасу с юго-восточной стороны

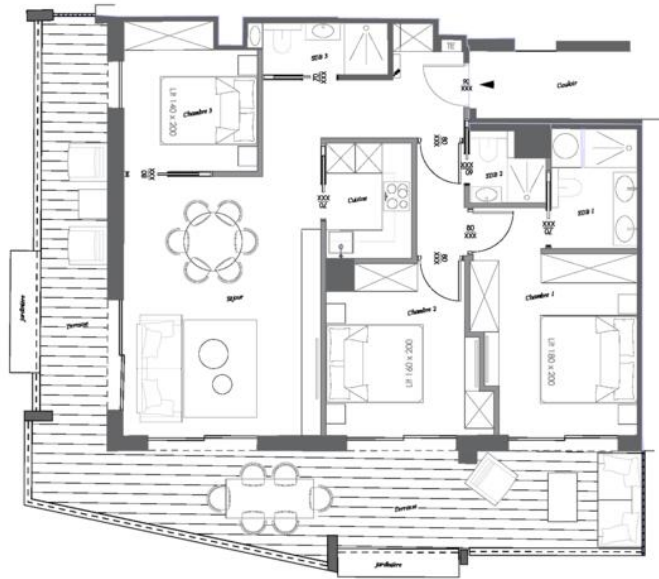
Он предлагает возможность преобразования его в 4-комнатную квартиру с тремя спальнями, что делает его идеальной инвестицией.

Подвал завершает эту собственность во 2-м подвале.
Возможность купить парковку в здании.

Смешанное использование.







CHANTIER: Les Acanthes		OBJET: Plan projet	
Date: 03/01/2022	SATLUX	Echelle: 1/XX sur A3	REV: 1,1

Le document est un document de travail et ne constitue pas une offre de vente. Les informations contenues dans ce document sont susceptibles d'être modifiées sans préavis. Les surfaces indiquées sont des surfaces approximatives et ne constituent pas une garantie de surface. Les dimensions indiquées sont des dimensions approximatives et ne constituent pas une garantie de dimension. Les informations contenues dans ce document sont susceptibles d'être modifiées sans préavis. Les surfaces indiquées sont des surfaces approximatives et ne constituent pas une garantie de surface. Les dimensions indiquées sont des dimensions approximatives et ne constituent pas une garantie de dimension.



LEGENDE:

158.28 m	Altitude
2.61 m	Hauteur sous plafond
1.98 m	Hauteur sous poutre
0.78 m	Hauteur des fenêtres
-0.44 m	Cotation
- - -	Poutre
▶	Entrée

S = 130.5 m²

