



## ЛУЧШАЯ, НЕНАВЯЗЧИВАЯ, VIP-РЕЗИДЕНЦИЯ МОНАКО - ЦЕНТР, ОБСЛУЖИВАЕМЫЙ

Аренда

110 000 € / месяц

Тип объекта <b>Квартира</b>	Кол-во комнат <b>6</b>
Здание <b>Le Balmoral</b>	Район <b>Carré d'Or</b>
Жилая площадь <b>346 m<sup>2</sup></b>	Спальни <b>4</b>
Salles de bains <b>4</b>	Парковочные места <b>3</b>
Подвал <b>1</b>	Этаж <b>Двух-уровневая квартира (дуплекс)</b>
Состояние <b>Prestations luxueuses</b>	Свободна с <b>Early 2025</b>
Код. <b>CO_BR_3</b>	

ВЫСОКИЕ ПОТОЛКИ, ПРОСТОРНЫЕ ЗАЛЫ, ИЗЫСКАННЫЕ ВИДЫ НА ПОРТ ГЕРКУЛЕСА И КНЯЖЕСКИЙ ДВОРЕЦ В ПРЕСТИЖНОМ «БАЛМОРАЛЕ»

Этот замечательно отреставрированный дворец был недавно отреставрирован и сохранил исключительно высокие потолки и старинные черты, в том числе величественные объемы и использование традиционных материалов. Этот великолепный двухуровневый дом включает в себя 3 большие спальни, служебную комнату с душем, полностью оборудованную кухню, прачечную и зону для персонала. великолепная стойка регистрации с видом на порт, 3 парковочных места и 1 подвал.



[MonteCarlo-RealEstate.com](https://MonteCarlo-RealEstate.com)

Страниц  
**1/4**

Код. : CO\_BR\_3

Ce document ne fait partie d'aucune offre ou contrat. Toutes mesures, surfaces et distances sont approximatives. Le descriptif et les plans ne sont donnés qu'à titre indicatif et leur exactitude n'est pas garantie. Les photographies ne montrent que certaines parties de la propriété. L'offre est valable sauf en cas de vente, retrait de vente, changement de prix ou d'autres conditions, sans préalable.

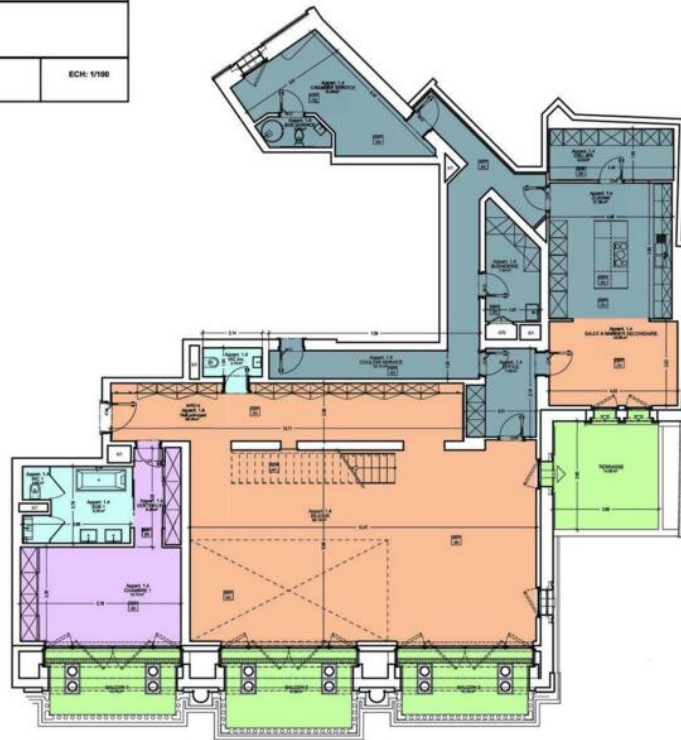
Резиденция обслуживается и в стоимость аренды входит вода, электричество, кондиционеры, доступ к большому тренажерному залу с бассейном и спа, а также 24-часовой консьерж и обслуживание номеров по вызову.





- RESIDENCE HOTELIERE BALMORAL -

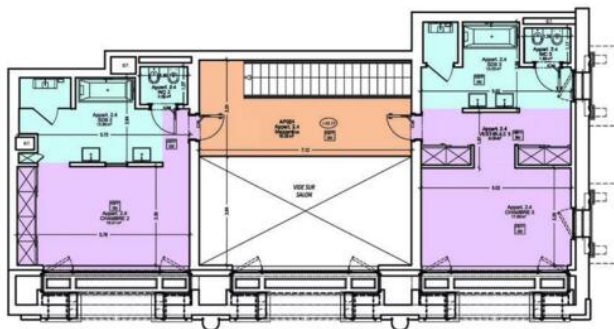
Appartement 1 Niv 1 ECH: 1/100



SURFACES	
TOTAL NIVEAU 1	255,00 m <sup>2</sup>
TOTAL NIVEAU 2	91,24 m <sup>2</sup>
<b>TOTAL GENERAL</b>	<b>346,24 m<sup>2</sup></b>
TERRASSES	49,34 m <sup>2</sup>

- RESIDENCE HOTELIERE BALMORAL -

Appartement 1 Niv 2 ECH: 1/100



SURFACES	
TOTAL NIVEAU 1	255,00 m <sup>2</sup>
TOTAL NIVEAU 2	91,24 m <sup>2</sup>
<b>TOTAL GENERAL</b>	<b>346,24 m<sup>2</sup></b>

