



Продажа

Ко-Эксклюзив

3 990 000 €

| | | | |
|--|---|--|---|
| Тип объекта Квартира | Кол-во комнат 4 комнаты | Здание Villa Paul | Район La Rousse - Saint Roman |
| Жилая площадь 107,40 m² | Площадь террасы 27,90 m² | Общая площадь 135,30 m² | Salle de bains 1 |
| Подвал 1 | Состояние Требуется ремонт | Код. AIB | |

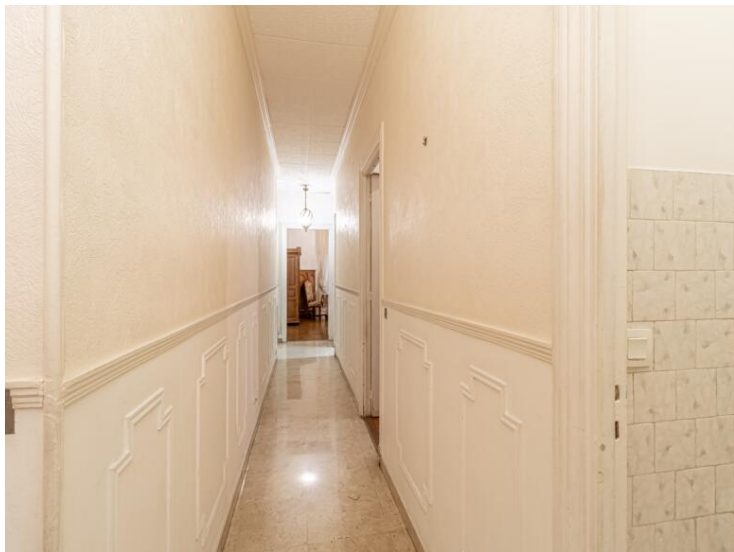


MonteCarlo-RealEstate.com

Страниц
1/3

Код. : AIB

Ce document ne fait partie d'aucune offre ou contrat. Toutes mesures, surfaces et distances sont approximatives. Le descriptif et les plans ne sont donnés qu'à titre indicatif et leur exactitude n'est pas garantie. Les photographies ne montrent que certaines parties de la propriété. L'offre est valable sauf en cas de vente, retrait de vente, changement de prix ou d'autres conditions, sans préalable.





MONACO TOPO
 Ingénieur diplômé en TOPO de Strasbourg
 Géomètre Expert enregistré au Tableau de l'Ordre des Géomètres Experts de France
 Tel : +377 99 90 27 87 - 06 40 63 94 85
 Siège social : "Le PAVILLON" Clos Armand de Saint Roman 98000 Monaco
 Mail : monacotopo@monaco.mc

PRINCIPALITE DE MONACO
 Secteur : La Rousse Larvotto
 Adresse : 50 Boulevard d'Italie
 Section: RL Parcelle: 306

Immeuble "Villa Paul"
 Niveau Entresol - Appartement Sud-Est et Nord
 Plan d'intérieur sommaire
 Calcul de surface

| Surfaces (en m ²) | | Autre Surface |
|-------------------------------|--------------|---------------------|
| Bâtiment | 222,4 | Surface d'entretien |
| Extérieur | 27,8 | |
| Total Surface | 250,2 | |

NOTES:
 Surface brute totale à compter:
 - des surfaces des balcons, terrasses, loggia et autres annexes qui sont attachées à un appartement (hors piscine collective);
 - des murs et des façades (côtés et surhauteur);
 - des murs extérieurs à 50%;
 - les parties privatives (hors que des parties communes);
 - la superficie de l'entresol de niveau de la dalle des escaliers et des parties communes;
 - les puits.

Les surfaces qui ne sont pas compatibles sont:
 - l'empilage des tables de cuisine et des tables de cuisine et de surface des escaliers et des annexes se développant sur plusieurs niveaux des immeubles de la zone RL, en un même plan (pilotis);
 - les murs extérieurs des immeubles;
 - les murs extérieurs des immeubles;
 - les parties communes et les escaliers.

Les surfaces sont calculées selon les règles applicables de la possession, selon document sur l'empilage des tables de cuisine et de surface des escaliers et des annexes se développant sur plusieurs niveaux des immeubles de la zone RL, en un même plan (pilotis).

Le Plan de Surface est établi selon le CADRE d'usage de la PRINCIPALITE DE MONACO (www.monaco.mc)

| Code | Code | Code | Code | Code |
|------|------|------|------|------|
| 1 | 2 | 3 | 4 | 5 |
| 6 | 7 | 8 | 9 | 10 |
| 11 | 12 | 13 | 14 | 15 |
| 16 | 17 | 18 | 19 | 20 |

24261_1_0_Surface_Villa_Paul_Entresol_AppartSud-Est&Nord_270824

| Système planimétrique | Système altimétrique | Méthode d'attachement | Echelle du dessin | Référence dessin |
|-----------------------|----------------------|-----------------------|-------------------|------------------|
| Local | Local | 7 | 1/100 | 24261 |

