



ИСКЛЮЧИТЕЛЬНЫЙ ПЕНТХАУС НА КРЫШЕ С БАССЕЙНОМ И ЛЕТНЕЙ КУХНЕЙ

51 000 € / месяц

+ Коммунальные услуги : 5.100 €

Аренда

Тип объекта Квартира	Кол-во комнат 7/8
Здание Roc Fleuri	Район La Rousse - Saint Roman
Жилая площадь 463 m²	Площадь террасы 618 m²
Общая площадь 1 081 m²	Спальни 4
Salles de bains 4	Парковочные места 4
Подвал 1	Этаж Пентхаус
Коммунальные услуги 5 100 €	Состояние Très bon état
Свободна с Shortly	Код. CO-11.123_

ПРЕВОСХОДНЫЙ ПЕНТХАУС С БАССЕЙНОМ НА КРЫШЕ, ЛЕТНЕЙ КУХНЕЙ, ЧАСТНЫМ ЛИФТОМ И ВЕЛИКОЛЕПНЫМ ВИДОМ НА МОРЕ.

ЗАМЕЧАТЕЛЬНЫЙ ПЕНТХАУС С 4 СПАЛЬНЯМИ И 4 ВАННЫМИ КОМНАТАМИ , РАСПОЛОЖЕННЫЙ НА 3 ЭТАЖАХ С ЧАСТНЫМ ЛИФТОМ.



MonteCarlo-RealEstate.com

Страниц
1/4

Код. : CO-11.123_

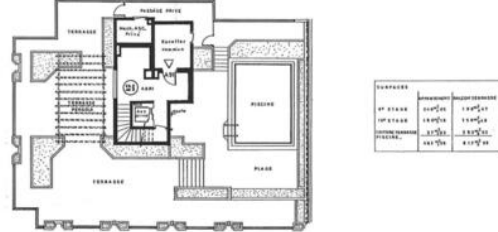
Ce document ne fait partie d'aucune offre ou contrat. Toutes mesures, surfaces et distances sont approximatives. Le descriptif et les plans ne sont donnés qu'à titre indicatif et leur exactitude n'est pas garantie. Les photographies ne montrent que certaines parties de la propriété. L'offre est valable sauf en cas de vente, retrait de vente, changement de prix ou d'autres conditions, sans préalable.

ЭТА ВЕЛИКОЛЕПНАЯ НЕДВИЖИМОСТЬ ВКЛЮЧАЕТ В СЕБЯ БОЛЬШУЮ ПРИХОЖУЮ, ГОСТИНУЮ, ТЕЛЕВИЗИОННЫЙ ЗАЛ, СТОЛОВУЮ, БОЛЬШУЮ КУХНЮ, КОМНАТУ ДЛЯ БЕЛЬЯ, ГАРДЕРОБНЫЕ, ГОСТЕВЫЕ ТУАЛЕТЫ, ТЕРРАСУ НА КРЫШЕ С БАССЕЙНОМ И ЛЕТНЕЙ КУХНЕЙ, А ТАКЖЕ БОЛЬШИЕ ТЕРРАСЫ И БАЛКОНЫ. ЭТА ВЕЛИКОЛЕПНАЯ НЕДВИЖИМОСТЬ ИМЕЕТ ПРЕКРАСНЫЙ ПАНОРАМНЫЙ ВИД НА МОРЕ.





TOITURE TERRASSE



10^e ETAGE



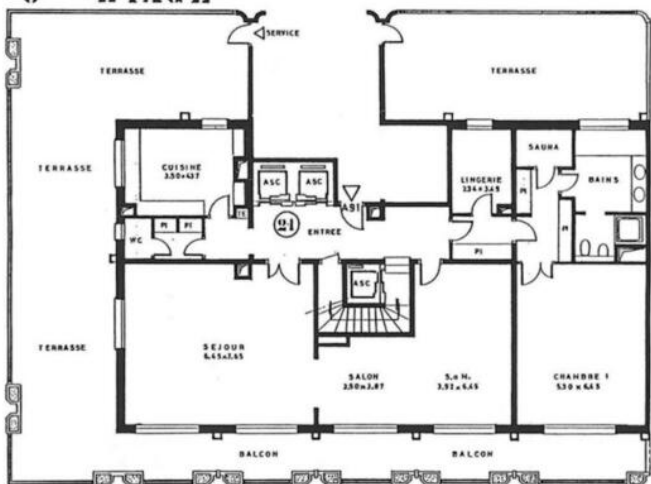
9^e ETAGE



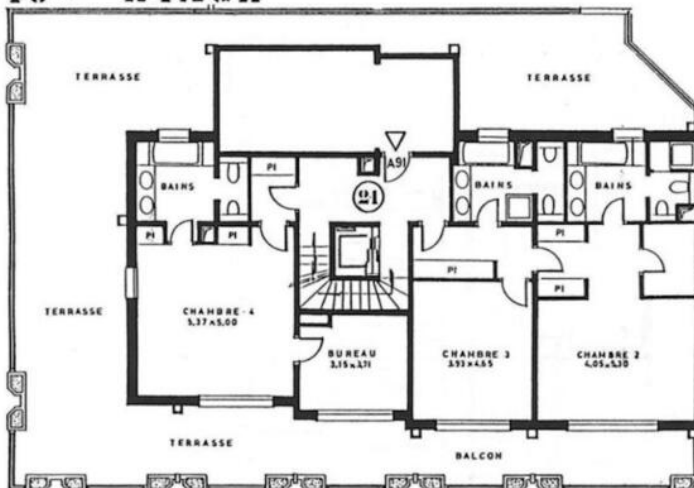
Document non contractuel, dimensions communiquées à titre indicatif.



9^e ETAGE



10^e ETAGE



TOITURE TERRASSE

