



**AGENCE CONTINENTALE**

R E A L E S T A T E M O N A C O

**Agence Continentale**

19, boulevard des Moulins  
98000 Monaco

Emma Ruspantini  
Тел : +377 6 40 61 13 70/+377 93 50 54 64  
emma@continentale.mc  
www.continentale.mc



## СУБПРЕДЛОЖЕНИЕ Офисные или производственные помещения

**Эксклюзив**

**30 000 € / месяц**

+ Коммунальные услуги : 4.526 €

Location professionnelle

Тип объекта <b>Офис</b>	Кол-во комнат -
Здание <b>Les Industries</b>	Район <b>Fontvieille</b>
Жилая площадь <b>1 750 m<sup>2</sup></b>	Этаж <b>10ème</b>
Коммунальные услуги <b>4 526 €</b>	Состояние <b>Требуется ремонт</b>
Смешанное назначение <b>Да</b>	Свободна с <b>Libre d'occupation</b>
Код. <b>ACL_Industrie_bur</b>	

Целое плато, большой потенциал, красивая площадь 1 750 м<sup>2</sup> идеально расположены в самом сердце Фонвьей.

Целая сцена, которую можно использовать как промышленное помещение или офисы.  
Есть над чем работать.  
Долгосрочная аренда заканчивается в 2037 году.  
Свободен от заселения.  
Арендная плата без учета налогов + НДС 20% + сборы.  
Парковка может быть арендована за дополнительную плату.  
В случае заинтересованности, возможность покупки.



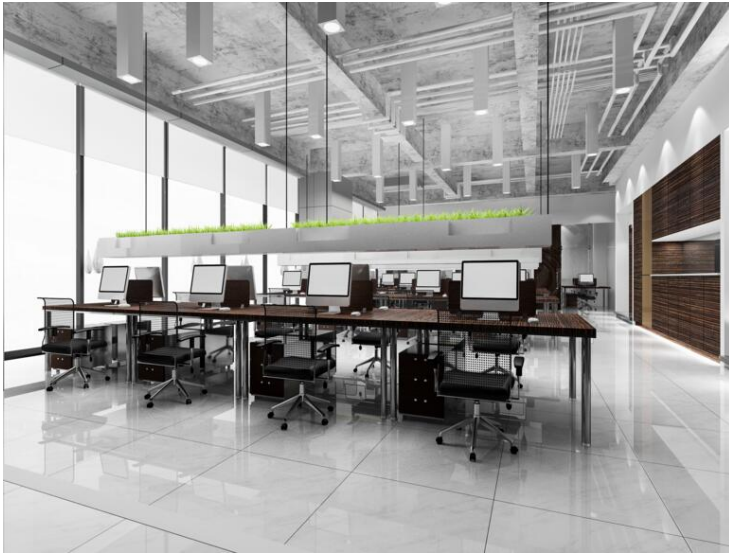
[MonteCarlo-RealEstate.com](https://MonteCarlo-RealEstate.com)

Страниц  
**1/4**

Код. : ACL\_Industrie\_bur

Ce document ne fait partie d'aucune offre ou contrat. Toutes mesures, surfaces et distances sont approximatives. Le descriptif et les plans ne sont donnés qu'à titre indicatif et leur exactitude n'est pas garantie. Les photographies ne montrent que certaines parties de la propriété. L'offre est valable sauf en cas de vente, retrait de vente, changement de prix ou d'autres conditions, sans préalable.

Внедоговорные изображения.



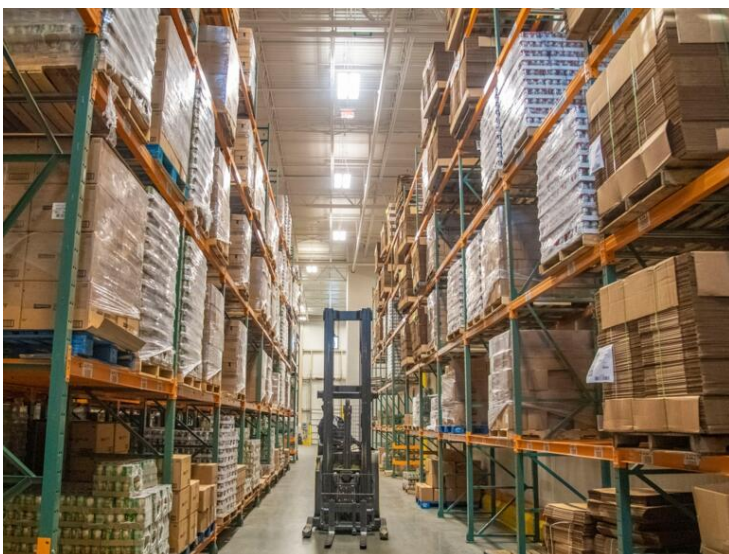




**AGENCE CONTINENTALE**  
REAL ESTATE MONACO

**Agence Continentale**

Emma Ruspantini  
Тел : +377 6 40 61 13 70/+377 93 50 54 64  
emma@continentale.mc  
www.continentale.mc



[MonteCarlo-RealEstate.com](https://MonteCarlo-RealEstate.com)

Страниц  
3/4

Код. : ACL\_Industrie\_bur

Ce document ne fait partie d'aucune offre ou contrat. Toutes mesures, surfaces et distances sont approximatives. Le descriptif et les plans ne sont donnés qu'à titre indicatif et leur exactitude n'est pas garantie. Les photographies ne montrent que certaines parties de la propriété. L'offre est valable sauf en cas de vente, retrait de vente, changement de prix ou d'autres conditions, sans préalable.





**AGENCE CONTINENTALE**  
REAL ESTATE MONACO

**Agence Continentale**

Emma Ruspantini  
Тел : +377 6 40 61 13 70/+377 93 50 54 64  
emma@continentale.mc  
www.continentale.mc



[MonteCarlo-RealEstate.com](https://MonteCarlo-RealEstate.com)

Страниц  
4/4

Код. : ACL\_Industrie\_bur

Ce document ne fait partie d'aucune offre ou contrat. Toutes mesures, surfaces et distances sont approximatives. Le descriptif et les plans ne sont donnés qu'à titre indicatif et leur exactitude n'est pas garantie. Les photographies ne montrent que certaines parties de la propriété. L'offre est valable sauf en cas de vente, retrait de vente, changement de prix ou d'autres conditions, sans préalable.