

La Condamine - Triplex con vista panoramica sul porto

Vendita

17 900 000 €

<i>Tipo di proprietà</i> Appartamento	<i>Stanze</i> 6
<i>Edificio</i> Harbour Crest	<i>Quartiere</i> Moneghetti
<i>Superficie abitabile</i> 220 m²	<i>Superficie terrazza</i> 120 m²
<i>Superficie totale</i> 340 m²	<i>Camere</i> 3
<i>Parcheggi</i> 3	<i>Livello</i> 4ème
<i>Condizione</i> Servizi lussuosi	<i>Rif.</i> SP-KP-5895545

Nel quartiere della Condamine, sontuoso triplex con terrazza che offre una vista panoramica su Port Hercule e sul circuito del Gran Premio di Formula 1.

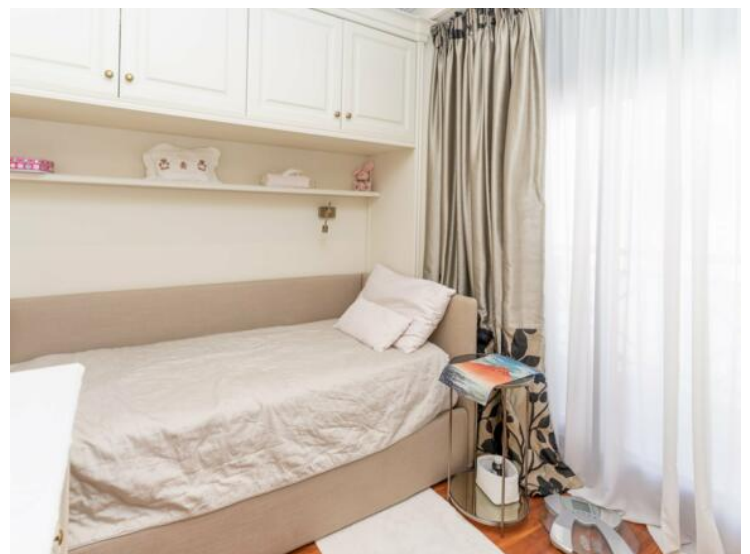
Nel quartiere della Condamine, sontuoso triplex con terrazza che offre una vista panoramica su Port Hercule e sul circuito del Gran Premio di Formula 1.

Questo spazioso appartamento è composto da un ingresso, un ampio soggiorno, una cucina, oltre a 3 ampie camere da letto, con la possibilità di creare una quarta camera da letto.

Completano la proprietà tre posti auto.

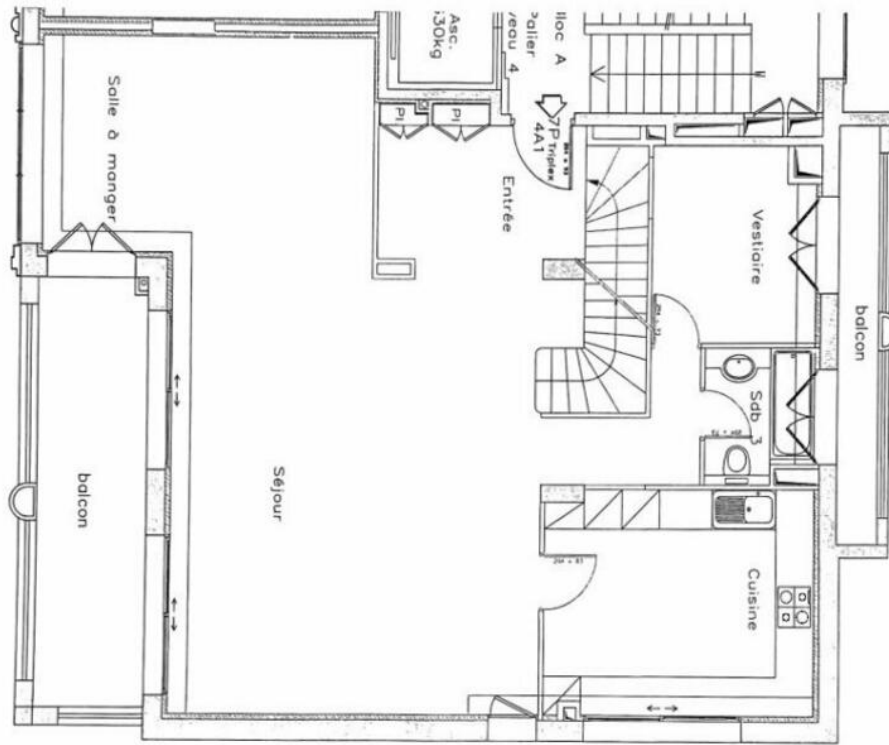




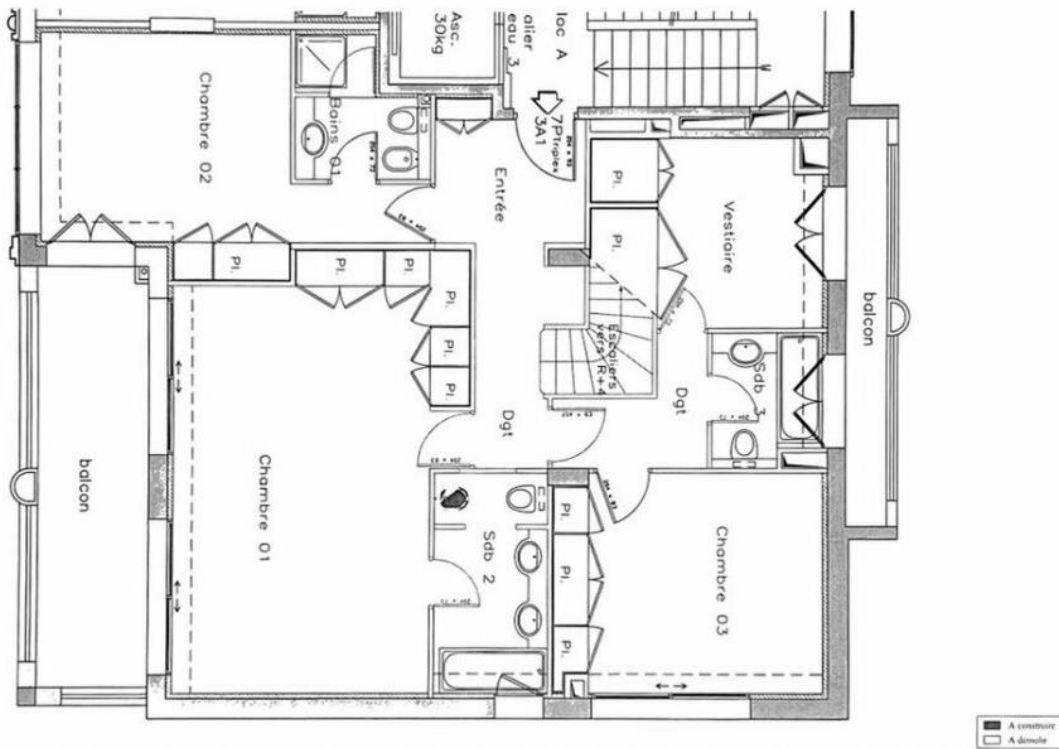




Plan modificatif - Appartements 3A1 + 4A1 - Niveau R+4



Plan modificatif - Appartements 3A1 + 4A1 - Niveau R+3



■ A construire
□ A démolir



Etat des lieux - Appartements 3A1 + 4A1 - Niveau Toiture Terrasse

