



## MAGNIFICO APPARTAMENTO DI 4 LOCALI IN VENDITA - AI SENSI DELLA LEGGE 887

Vendita

4 600 000 €

<i>Tipo di proprietà</i> <b>Appartamento</b>	<i>Stanze</i> <b>4 stanze</b>
<i>Edificio</i> <b>Palais Miramare</b>	<i>Quartiere</i> <b>Monte-Carlo</b>
<i>Superficie abitabile</i> <b>85 m<sup>2</sup></b>	<i>Superficie terrazza</i> <b>5 m<sup>2</sup></b>
<i>Superficie totale</i> <b>90 m<sup>2</sup></b>	<i>Camere</i> <b>3</b>
<i>Livello</i> <b>4ème</b>	<i>Condizione</i> <b>Ristrutturato</b>
<i>Lois</i> <b>Loi 887</b>	<i>Rif.</i> <b>MIMPALAISMIRAMARE</b>

Al centro di Monaco, il quartiere di Monte-Carlo brilla come una delle mete più ambite del principato. Rinomato per la sua ricchezza di servizi, vanta numerosi negozi e ristoranti ed è a pochi passi da "One Monte-Carlo" e dal leggendario Casino de Monte-Carlo. Il Palais Miramare, situato lungo il Boulevard des Moulins, incarna l'eleganza dell'architettura borghese. Questo appartamento luminoso è stato ristrutturato con gusto, offrendo una vista mozzafiato sui tetti e sul mare. Offerto in vendita sotto la legge 887, rappresenta un'opportunità eccezionale in questo contesto prestigioso

Questo appartamento è composto da un ingresso, un soggiorno con cucina a pianta aperta, 3 camere da letto, un bagno con doccia e servizi igienici e un bagno per gli ospiti che può essere trasformato in un bagno con doccia alternativo.



[MonteCarlo-RealEstate.com](http://MonteCarlo-RealEstate.com)

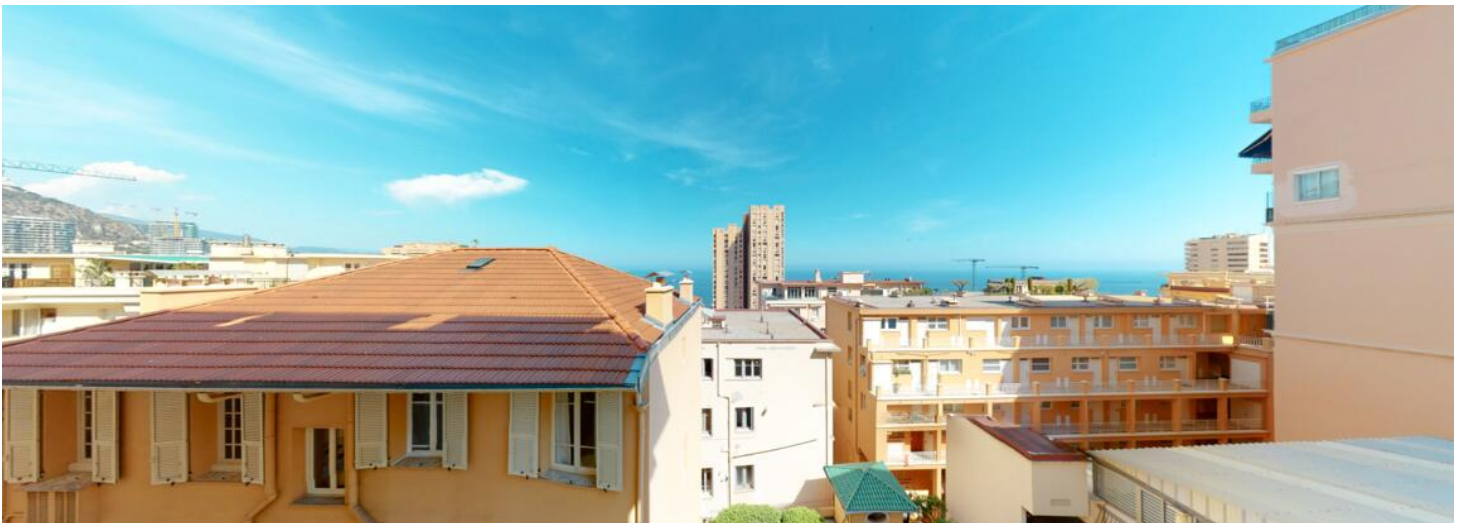
Pagina  
1/4

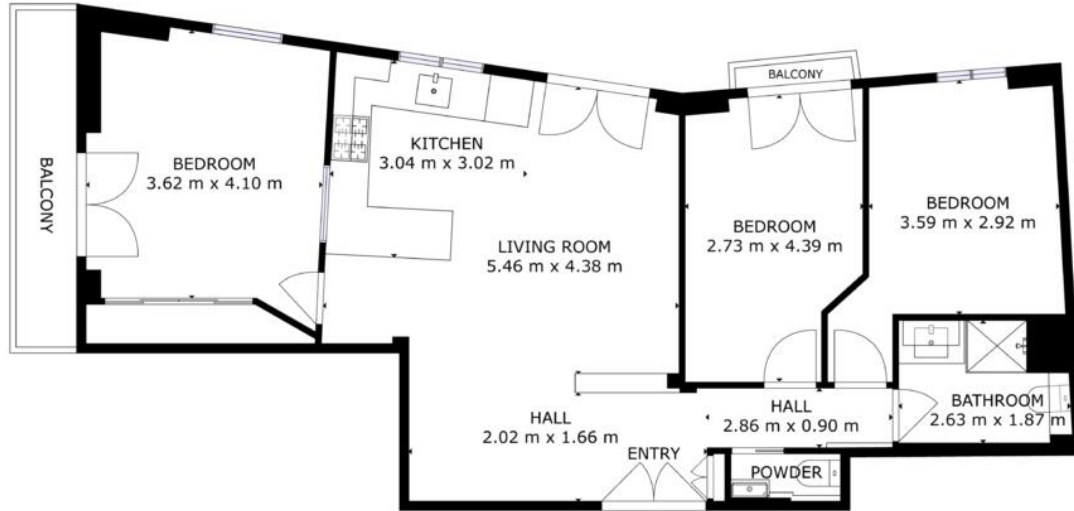
Rif. : MIMPALAISMIRAMARE

Questo documento non rappresenta un'offerta o un contratto. Tutte le misure, superfici e distanze sono approssimative. Le descrizioni e planimetrie sono date a titolo indicativo e la loro esattezza non è garantita. Le fotografie mostrano solo alcune parti della proprietà alla data in cui sono state fatte. L'offerta di Vendita è valida salvo in caso di Vendita/affitto, ritiro dalla Vendita/affitto o cambio del prezzo o altra condizione, senza avviso preliminare.









GROSS INTERNAL AREA  
TOTAL: 83 m<sup>2</sup>

SIZES AND DIMENSIONS ARE APPROXIMATE, ACTUAL MAY VARY.

Matterport

