



Acanthes 3 pezzi Carré d'Or - Esclusività

Vendita

Esclusività

6 200 000 €

<i>Tipo di proprietà</i> Appartamento	<i>Stanze</i> 3 stanze
<i>Edificio</i> Les Acanthes	<i>Quartiere</i> Carré d'Or
<i>Superficie abitabile</i> 90 m²	<i>Superficie terrazza</i> 40 m²
<i>Superficie totale</i> 130 m²	<i>Camere</i> 2
<i>Bagni</i> 2	<i>Cantina</i> 1
<i>Livello</i> 3	<i>Condizione</i> Ottimo stato
<i>Usò misto</i> Si	<i>Data di liberazione</i> 15 janvier 2025
<i>Rif.</i> Acanthes Carré d'or -EXCLUSIVITE	

Acanthes 3 pièces Carré d'Or

Grande potenziale per questo appartamento situato al 3 ° piano di un edificio di lusso con portineria 24/24 nella piazza d'oro, che gode di una posizione ideale di fronte al Metropole ea pochi passi dalla piazza del casinò.

Questo appartamento di 3 locali è composto da un bellissimo ingresso con placard, un ampio soggiorno molto



[MonteCarlo-RealEstate.com](https://www.MonteCarlo-RealEstate.com)

Pagina
1/4

Rif. : Acanthes Carré d'or -EXCLUSIVITE

Questo documento non rappresenta un'offerta o un contratto. Tutte le misure, superfici e distanze sono approssimative. Le descrizioni e planimetrie sono date a titolo indicativo e la loro esattezza non è garantita. Le fotografie mostrano solo alcune parti della proprietà alla data in cui son state fatte. L'offerta di Vendita è valida salvo in caso di Vendita/affitto, ritiro dalla Vendita/affitto o cambio del prezzo o altra condizione, senza avviso preliminare.

luminoso, una cucina attrezzata, un bagno per gli ospiti / lavanderia, una camera da letto con placard e bagno, e una camera matrimoniale con bagno.

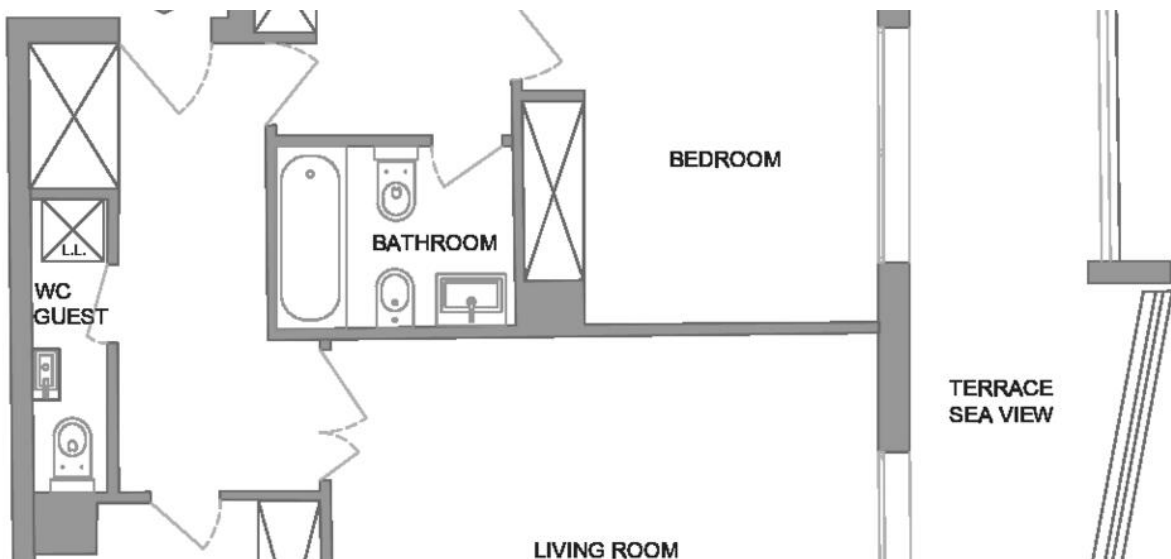
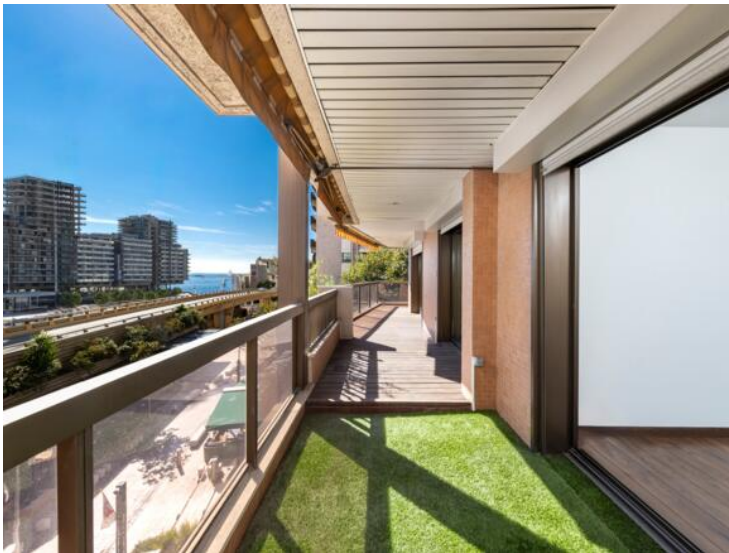
Tutte le camere si aprono su una grande terrazza, esposta a sud-est

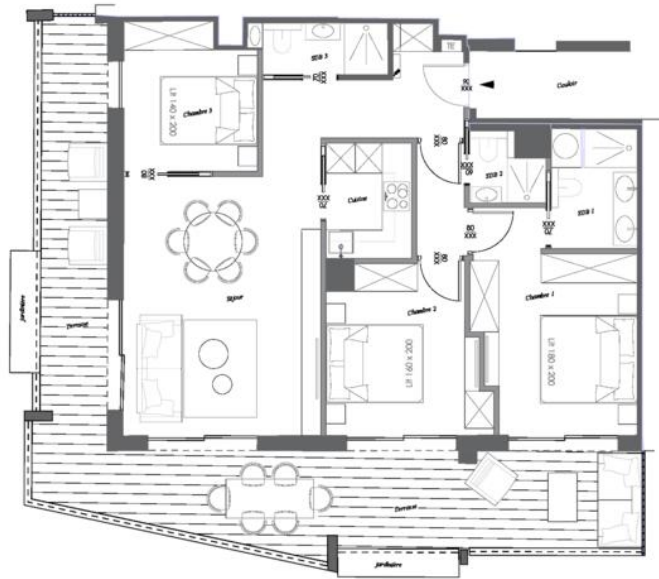
Possibilità di trasformarlo in un appartamento di 4 locali con tre camere da letto, rendendolo un investimento ideale.

Una cantina completa questa proprietà nel 2 ° seminterrato.
Possibilità di acquistare parcheggio nell'edificio.

Usso misto.







CHANTIER: Les Acanthes		OBJET: Plan projet	
Date: 03/01/2022	SATLUX	Echelle: 1/XX sur A3	REV: 1,1

Le document est un document de travail et ne constitue pas une offre de vente. Il est soumis à la validation de l'architecte et de la commune. Les dimensions et les surfaces indiquées sont des estimations et peuvent varier en fonction de l'évolution du projet. Les surfaces indiquées sont des estimations et peuvent varier en fonction de l'évolution du projet. Les surfaces indiquées sont des estimations et peuvent varier en fonction de l'évolution du projet.



LEGENDE:

158.28 m	Altitude
2.61 m	Hauteur sous plafond
1.98 m	Hauteur sous poutre
0.78 m	Hauteur des fenêtres
-0.44 m	Cotation
-0.44 m	Poutre
▲	Entrée

S = 130.5 m²

