



House & Co.

— Monaco Real Estate —

House & Co.

15, Bd Princesse Charlotte

98000 Monaco

Tel : +377 93 25 18 18

Fax : +377 93 50 47 50

contact@houseandco.mc

www.houseandco.mc



2 CAMERE IN VENDITA - LE DONATELLO

Vendita

2 332 000 €

<i>Tipo di proprietà</i> Appartamento	<i>Stanze</i> 2 stanze
<i>Edificio</i> Le Donatello	<i>Quartiere</i> Fontvieille
<i>Superficie abitabile</i> 59 m²	<i>Camera</i> 1
<i>Bagno</i> 1	<i>Cantina</i> 1
<i>Data di liberazione</i> 30/09/2024	<i>Rif.</i> 5813608

In una residenza sicura nel quartiere di Fontvieille, un bel bilocale ristrutturato e in perfetto stato, tranquillo, con vista sulla piazza. È composto come segue - Un soggiorno - Una cucina attrezzata - Una camera da letto - Un bagno completo - Un camerino - 2 armadi Una terrazza Una cantina completa questa proprietà. Uso misto



MonteCarlo-RealEstate.com

Pagina
1/2

Rif. : 5813608

Questo documento non rappresenta un'offerta o un contratto. Tutte le misure, superfici e distanze sono approssimative. Le descrizioni e planimetrie sono date a titolo indicativo e la loro esattezza non è garantita. Le fotografie mostrano solo alcune parti della proprietà alla data in cui son state fatte. L'offerta di Vendita è valida salvo in caso di Vendita/affitto, ritiro dalla Vendita/affitto o cambio del prezzo o altra condizione, senza avviso preliminare.



House & Co.

— Monaco Real Estate —

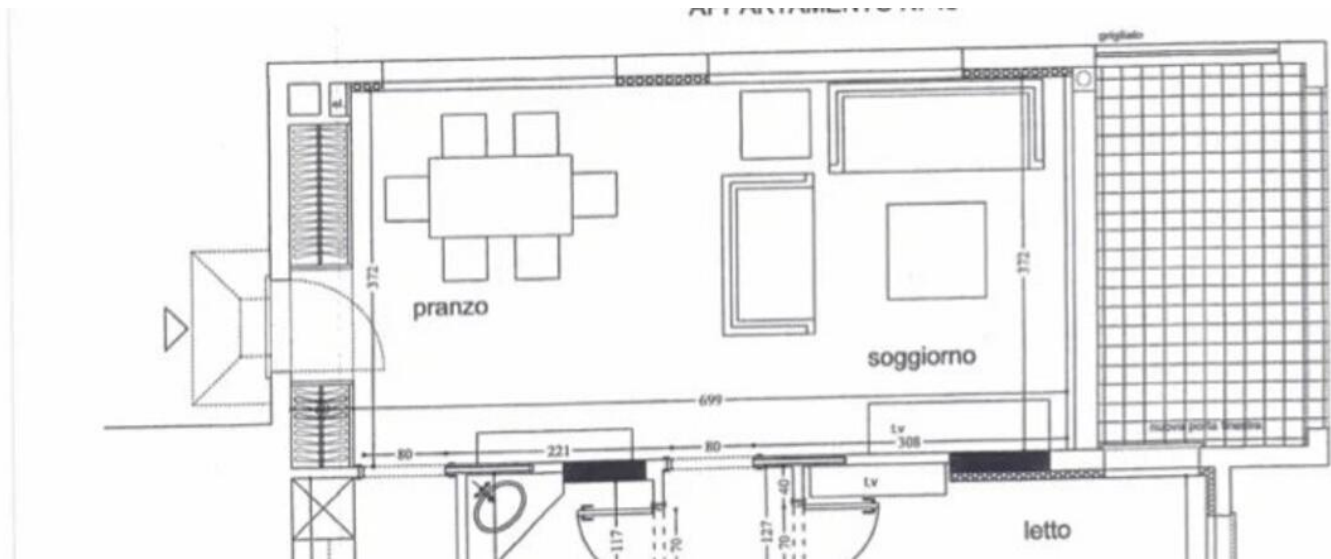
House & Co.

Tel : +377 93 25 18 18

Fax : +377 93 50 47 50

contact@houseandco.mc

www.houseandco.mc



MonteCarlo-RealEstate.com

Pagina
2/2

Rif. : 5813608

Questo documento non rappresenta un'offerta o un contratto. Tutte le misure, superfici e distanze sono approssimative. Le descrizioni e planimetrie sono date a titolo indicativo e la loro esattezza non è garantita. Le fotografie mostrano solo alcune parti della proprietà alla data in cui son state fatte. L'offerta di Vendita è valida salvo in caso di Vendita/affitto, ritiro dalla Vendita/affitto o cambio del prezzo o altra condizione, senza avviso preliminare.