



LA RESIDENZA VIP PIÙ BELLA E DISCRETA DI MONACO - CENTRO, ATTREZZATA

Affitto

110 000 € / mese

<i>Tipo di proprietà</i> Appartamento	<i>Stanze</i> 6
<i>Edificio</i> Le Balmoral	<i>Quartiere</i> Carré d'Or
<i>Superficie abitabile</i> 346 m²	<i>Camere</i> 4
<i>Bagni</i> 4	<i>Parcheggi</i> 3
<i>Cantina</i> 1	<i>Livello</i> Duplex
<i>Condizione</i> Servizi lussuosi	<i>Data di liberazione</i> Early 2025
<i>Rif.</i> CO_BR_10	

SOFFITTI ALTI, AMPIE SALE, SPLENDIDA VISTA SUL PORTO ERCOLE E SUL PALAZZO DEL PRINCIPE NEL PRESTIGIOSO "BALMORAL"

Eccezionale casa in centro, vicino ai migliori hotel e ristoranti. Questo palazzo meravigliosamente restaurato è stato ricostruito di recente e conserva soffitti eccezionalmente alti e caratteristiche d'epoca, tra cui grandi volumi e l'uso di materiali tradizionali. Questa gloriosa proprietà duplex comprende 3 ampie suite con camera da letto, una camera di servizio con doccia, una cucina completamente attrezzata, una lavanderia e una zona per il personale, Una magnifica reception con vista sul porto, 3 posti auto e 1 cantina. La residenza è servita e l'affitto include acqua, elettricità, aria condizionata, accesso a una grande palestra con piscina e spa, Inoltre,



MonteCarlo-RealEstate.com

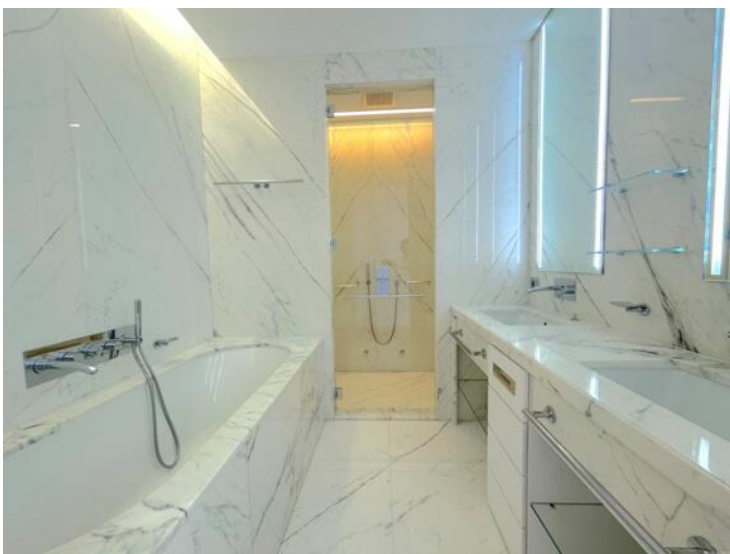
Pagina
1/5

Rif. : CO_BR_10

Questo documento non rappresenta un'offerta o un contratto. Tutte le misure, superfici e distanze sono approssimative. Le descrizioni e planimetrie sono date a titolo indicativo e la loro esattezza non è garantita. Le fotografie mostrano solo alcune parti della proprietà alla data in cui son state fatte. L'offerta di Vendita è valida salvo in caso di Vendita/affitto, ritiro dalla Vendita/affitto o cambio del prezzo o altra condizione, senza avviso preliminare.

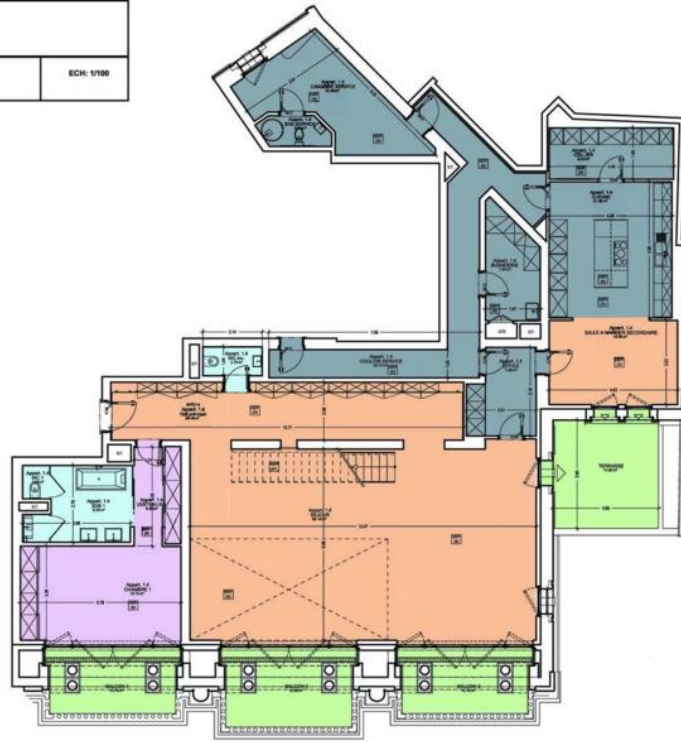
un concierge 24 ore su 24 e il servizio in camera è a chiamata.







- RESIDENCE HOTELIERE BALMORAL -	
Appartement 1 Niv 1	
Ech: 1/100	



SURFACES	
TOTAL NIVEAU 1	255,00 m ²
TOTAL NIVEAU 2	91,24 m ²
TOTAL GENERAL	346,24 m²
TERRASSES	48,34 m ²



- RESIDENCE HOTELIERE BALMORAL -

Appartement 1 Niv 2

ECH: 1/100



SURFACES

TOTAL NIVEAU 1	255,00 m ²
TOTAL NIVEAU 2	91,24 m ²
TOTAL GENERAL	346,24 m²

