



## LA RESIDENZA VIP PIÙ BELLA E DISCRETA DI MONACO - CENTRO, ATTREZZATA

Affitto

110 000 € / mese

<i>Tipo di proprietà</i> <b>Appartamento</b>	<i>Stanze</i> <b>6</b>
<i>Edificio</i> <b>Le Balmoral</b>	<i>Quartiere</i> <b>Carré d'Or</b>
<i>Superficie abitabile</i> <b>346 m<sup>2</sup></b>	<i>Camere</i> <b>4</b>
<i>Bagni</i> <b>4</b>	<i>Parcheggi</i> <b>3</b>
<i>Cantina</i> <b>1</b>	<i>Livello</i> <b>Duplex</b>
<i>Condizione</i> <b>Servizi lussuosi</b>	<i>Data di liberazione</i> <b>Early 2025</b>
<i>Rif.</i> <b>CO_BR_9</b>	

SOFFITTI ALTI, AMPIE SALE, SPLENDIDA VISTA SUL PORTO ERCOLE E SUL PALAZZO DEL PRINCIPE NEL PRESTIGIOSO "BALMORAL"

Eccezionale casa in centro, vicino ai migliori hotel e ristoranti. Questo palazzo meravigliosamente restaurato è stato ricostruito di recente e conserva soffitti eccezionalmente alti e caratteristiche d'epoca, tra cui grandi volumi e l'uso di materiali tradizionali. Questa gloriosa proprietà duplex comprende 3 ampie suite con camera da letto, una camera di servizio con doccia, una cucina completamente attrezzata, una lavanderia e una zona per il personale, Una magnifica reception con vista sul porto, 3 posti auto e 1 cantina. La residenza è servita e l'affitto include acqua, elettricità, aria condizionata, accesso a una grande palestra con piscina e spa, Inoltre,



[MonteCarlo-RealEstate.com](https://MonteCarlo-RealEstate.com)

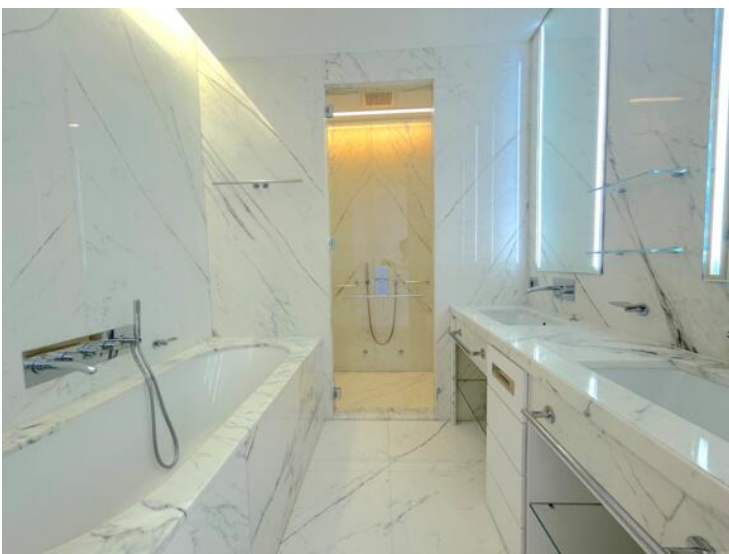
Pagina  
**1/5**

Rif. : CO\_BR\_9

Questo documento non rappresenta un'offerta o un contratto. Tutte le misure, superfici e distanze sono approssimative. Le descrizioni e planimetrie sono date a titolo indicativo e la loro esattezza non è garantita. Le fotografie mostrano solo alcune parti della proprietà alla data in cui son state fatte. L'offerta di Vendita è valida salvo in caso di Vendita/affitto, ritiro dalla Vendita/affitto o cambio del prezzo o altra condizione, senza avviso preliminare.

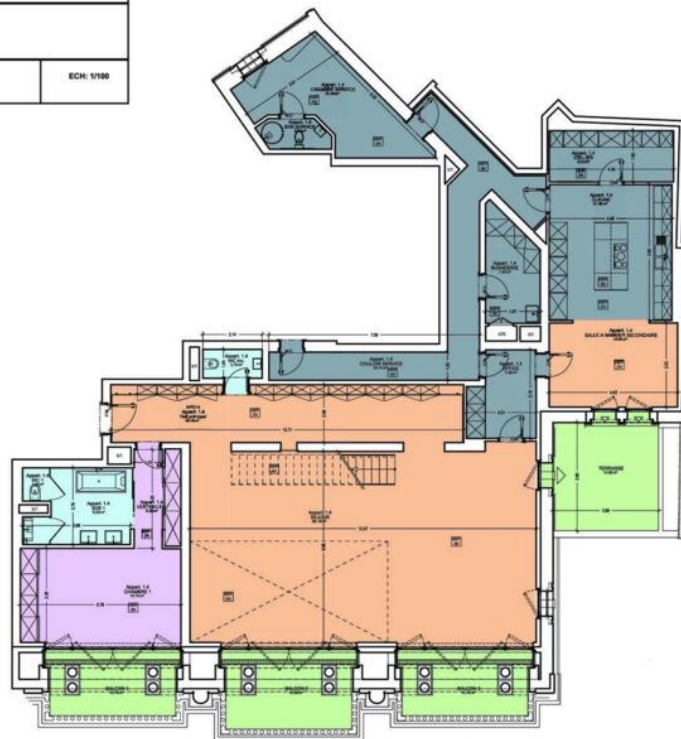
un concierge 24 ore su 24 e il servizio in camera è a chiamata.







<b>- RESIDENCE HOTELIERE BALMORAL -</b>	
Appartement 1 Niv 1	ECH: 1/100



SURFACES	
TOTAL NIVEAU 1	255,00 m <sup>2</sup>
TOTAL NIVEAU 2	91,24 m <sup>2</sup>
<b>TOTAL GENERAL</b>	<b>346,24 m<sup>2</sup></b>
TERRASSES	49,34 m <sup>2</sup>

0 1 2 3 4 5



**- RESIDENCE HOTELIERE BALMORAL -**

Appartement 1 Niv 2

ECH: 1/100



**SURFACES**

TOTAL NIVEAU 1	255,00 m <sup>2</sup>
TOTAL NIVEAU 2	91,24 m <sup>2</sup>
<b>TOTAL GENERAL</b>	<b>346,24 m<sup>2</sup></b>

