

TORRE ODEON - ESCLUSIVA

Vendita

Prezzo su richiesta

<i>Tipo di proprietà</i> Appartamento	<i>Stanze</i> +5 stanze
<i>Edificio</i> Tour Odéon	<i>Quartiere</i> La Rousse - Saint Roman
<i>Superficie abitabile</i> 880 m²	<i>Superficie terrazza</i> 295 m²
<i>Superficie totale</i> 1 175 m²	<i>Camere</i> 5
<i>Parcheggi</i> 7	<i>Rif.</i> 517V15918A

ESCLUSIVO Tra cielo e mare, con una vista mozzafiato, questo duplex contemporaneo, con ampi volumi e tanta luce, offre un'esperienza abitativa unica. La Torre dell'Odéon, una delle residenze più prestigiose del Principato, offre un servizio impareggiabile, come servizio di portineria 24 ore su 24, servizio di parcheggio e navetta, piscina coperta, spa, business center e servizio in camera. Il 43° piano comprende un ingresso, un doppio soggiorno, una sala da pranzo, una cucina attrezzata

ESCLUSIVO Tra cielo e mare, con una vista mozzafiato, questo duplex contemporaneo, con ampi volumi e tanta luce, offre un'esperienza abitativa unica. La Torre dell'Odéon, una delle residenze più prestigiose del Principato, offre un servizio impareggiabile, come servizio di portineria 24 ore su 24, servizio di parcheggio e navetta, piscina coperta, spa, business center e servizio in camera. Il 43° piano comprende un ingresso, un doppio soggiorno, una sala da pranzo, una cucina attrezzata con dispensa, una sala "home cinema", un ufficio, una camera da letto con spogliatoio e bagno privato, un bagno per gli ospiti. Il pianerottolo al piano superiore è privato. Il 44° piano è composto da soggiorno, una camera padronale con ampi spogliatoi e bagno en suite, due ampie camere da letto ciascuna con bagno en suite, una lavanderia e una camera di servizio con doccia. 7 posti auto e una cantina completano la proprietà.

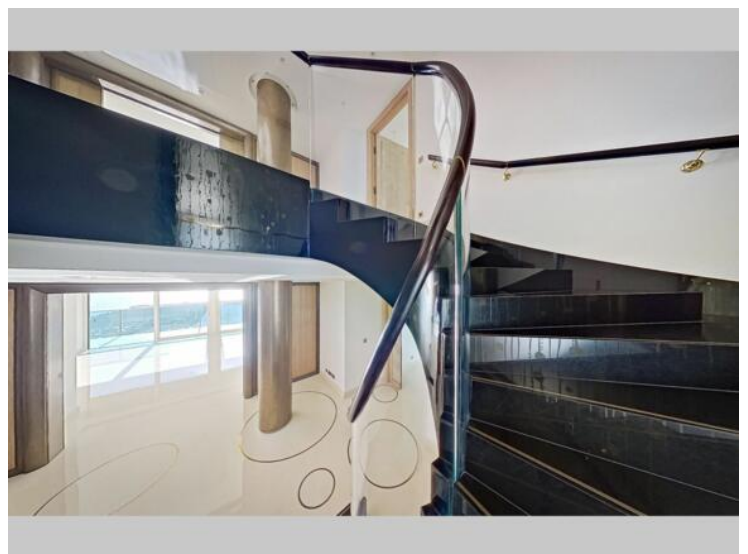
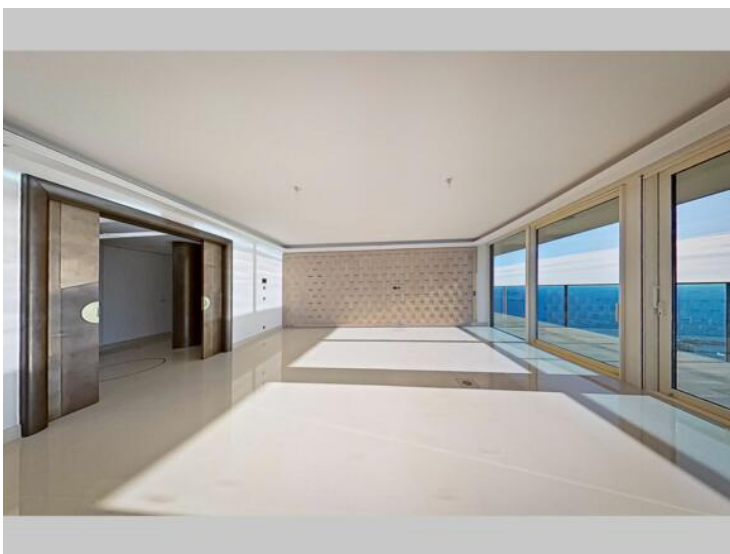
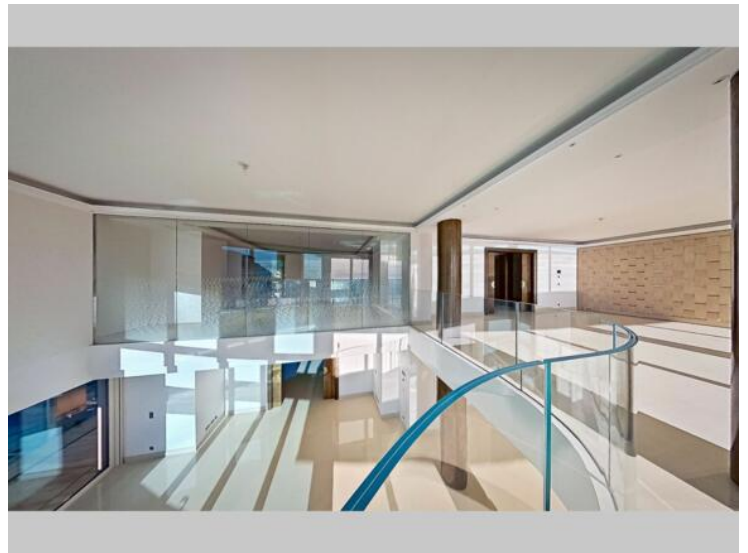
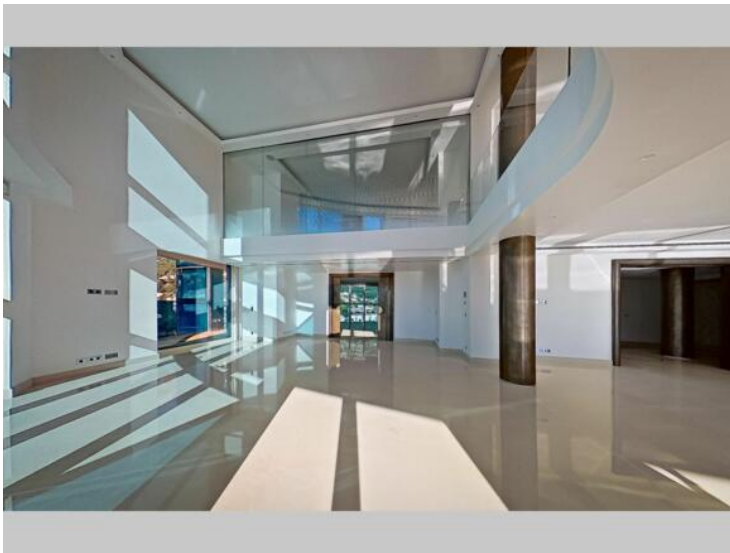
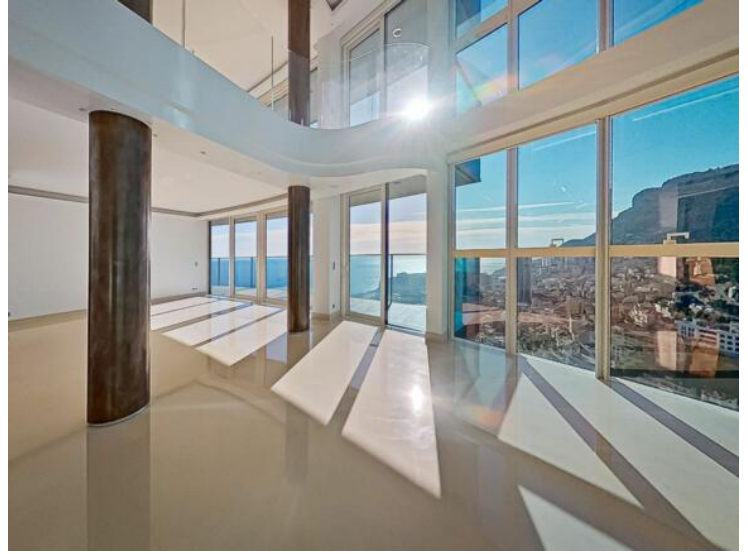


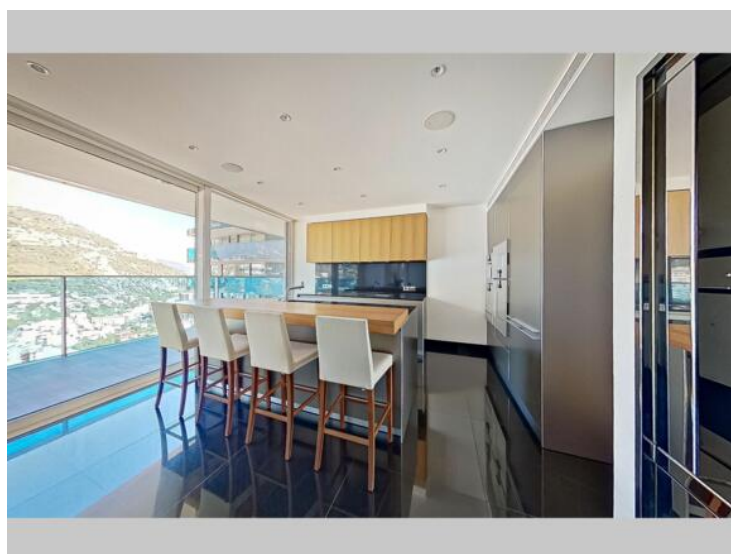
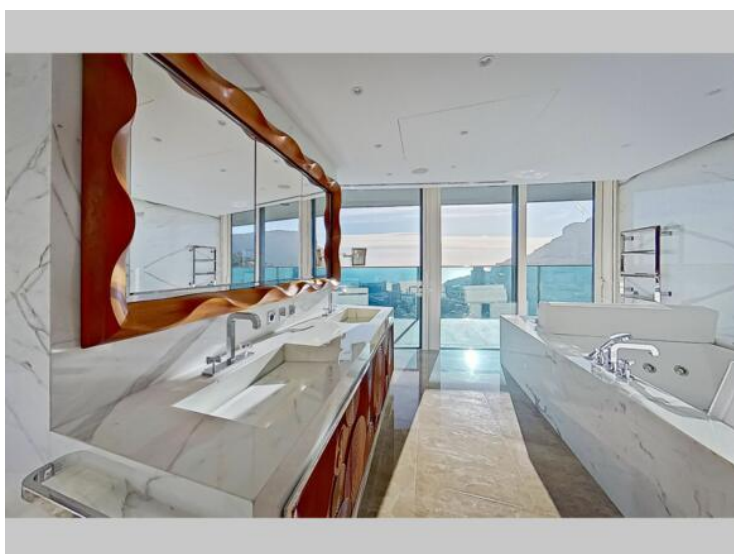
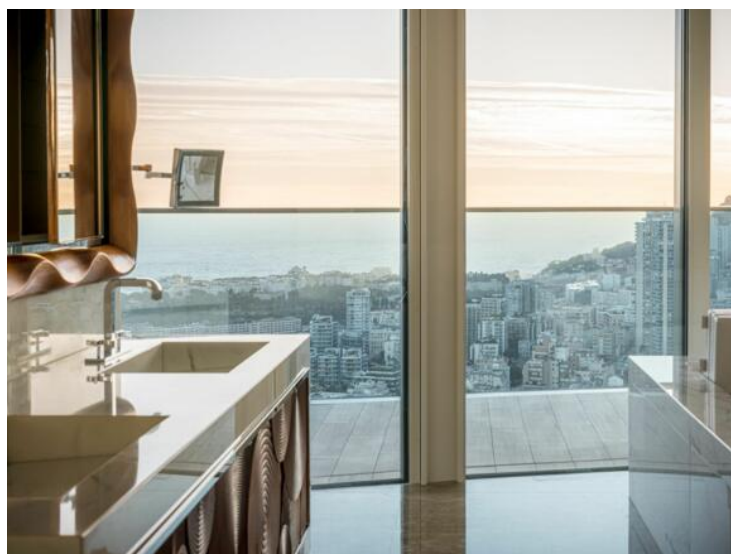
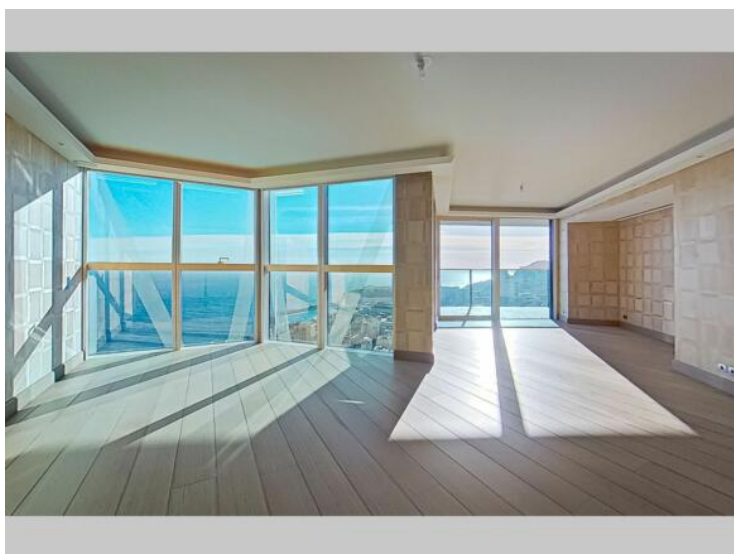
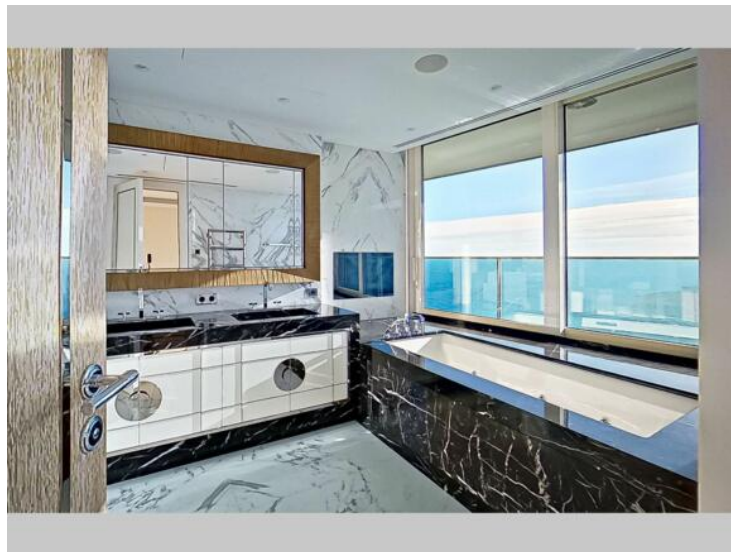
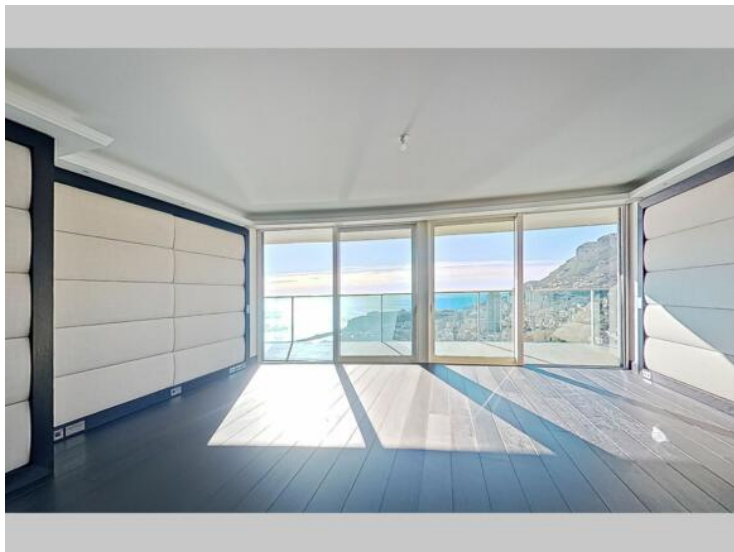
MonteCarlo-RealEstate.com

Pagina
1/4

Rif. : 517V15918A

Questo documento non rappresenta un'offerta o un contratto. Tutte le misure, superfici e distanze sono approssimative. Le descrizioni e planimetrie sono date a titolo indicativo e la loro esattezza non è garantita. Le fotografie mostrano solo alcune parti della proprietà alla data in cui son state fatte. L'offerta di Vendita è valida salvo in caso di Vendita/affitto, ritiro dalla Vendita/affitto o cambio del prezzo o altra condizione, senza avviso preliminare.



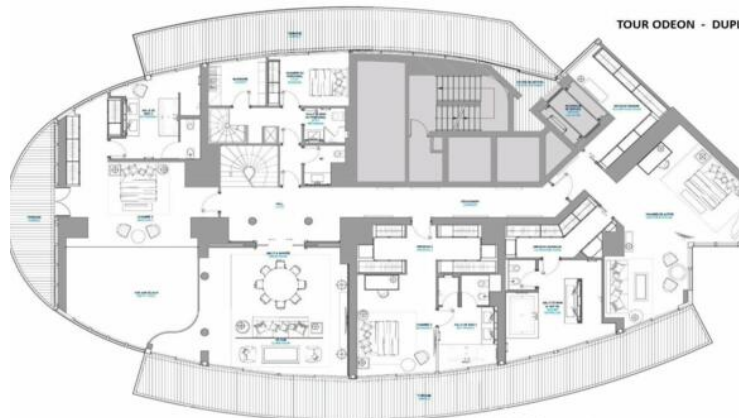




43ème étage



43ème étage
 - Intérieur : 422,80 M²
 - Terrasse : 147,70 M²
 - Pallier : 34,20 M²
44ème étage
 - Intérieur : 422,80 M²
 - Terrasse : 147,80 M²
 Surface totale : 1175,40 M



44ème étage



44ème étage
 - Intérieur : 422,80 M²
 - Terrasse : 147,80 M²
43ème étage
 - Intérieur : 422,80 M²
 - Terrasse : 147,70 M²
 - Pallier : 34,20 M²
 Surface totale : 1175,40 M²

