

Splendido attico con 2 camere da letto vicino a Monaco

Vendita

710 000 €

<i>Tipo di proprietà</i> Appartamento	<i>Stanze</i> 3 stanze	<i>Città</i> CAP D'AIL	<i>Paese</i> Francia
<i>Superficie abitabile</i> 61 m²	<i>Superficie terrazza</i> 80 m²	<i>Superficie totale</i> 156 m²	<i>Rif.</i> 85115343

Esplorate questo squisito attico con 2 camere da letto completamente nuovo, immerso nelle alture di Cap-d'Ail, a un minuto da Monaco. Questa lussuosa residenza offre 61 m² di spazio abitativo elegantemente progettato e un'ampia terrazza di 80 m² con vista mozzafiato sul mare.

L'attico dispone di due spaziose camere da letto, una zona giorno aperta con una moderna cucina dotata di elettrodomestici Bosch di ultima generazione e un'elegante sala da pranzo a pianta aperta con balcone. Le ampie finestre inondano gli interni di luce naturale, esaltandone l'eleganza.

Le scale conducono all'ultimo piano, dove si trova una terrazza di 80 m² splendidamente arredata con piastrelle di qualità ed elettricità, con la possibilità di installare una vasca idromassaggio o una piscina con vista su Monaco, perfetta per intrattenere gli ospiti o semplicemente per crogiolarsi al sole del Mediterraneo.

Possibilità di realizzare una veranda di 30 m².

La proprietà comprende anche una cantina e un parcheggio per una maggiore comodità.

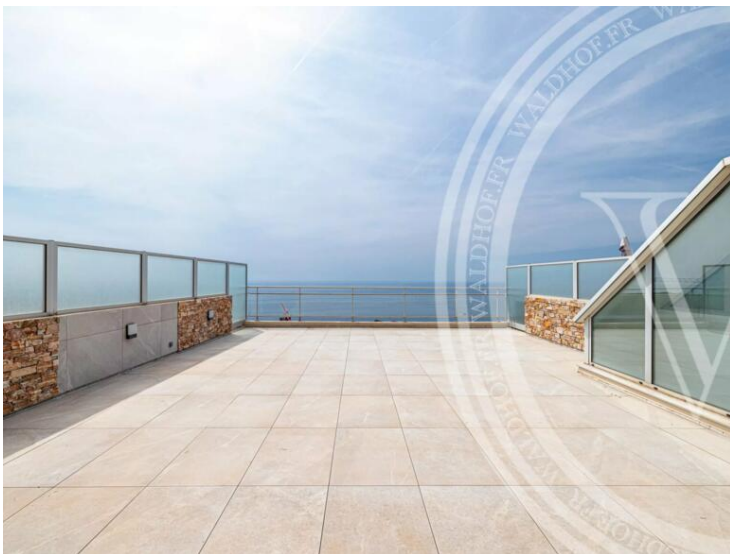
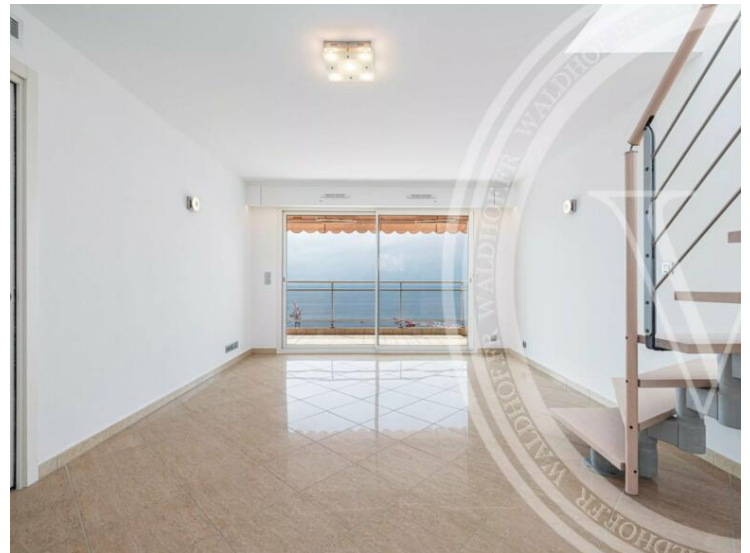
Situato all'interno di un condominio sicuro con servizio di portineria, questo attico offre un ambiente di vita eccezionale. I residenti hanno anche accesso a una piscina comune, ideale per rilassarsi e rinfrescarsi nelle giornate di sole.

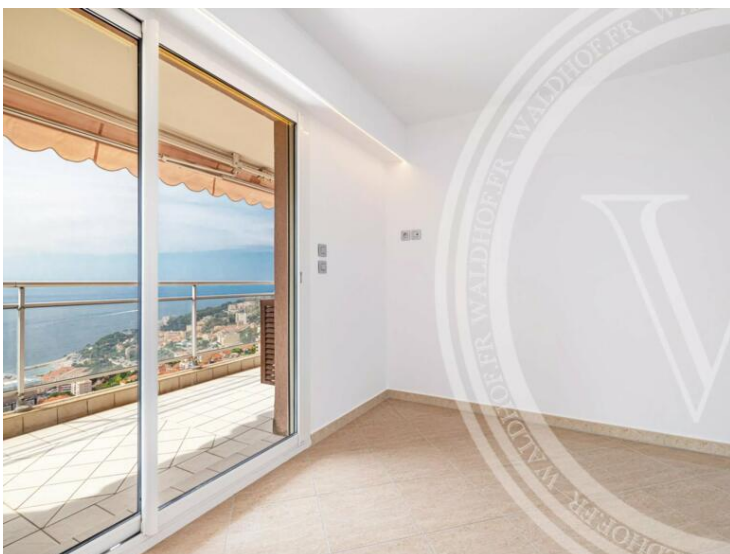


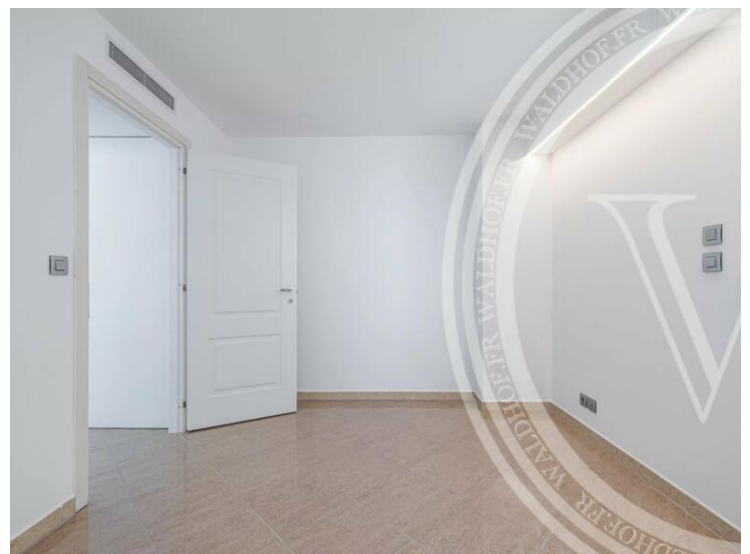
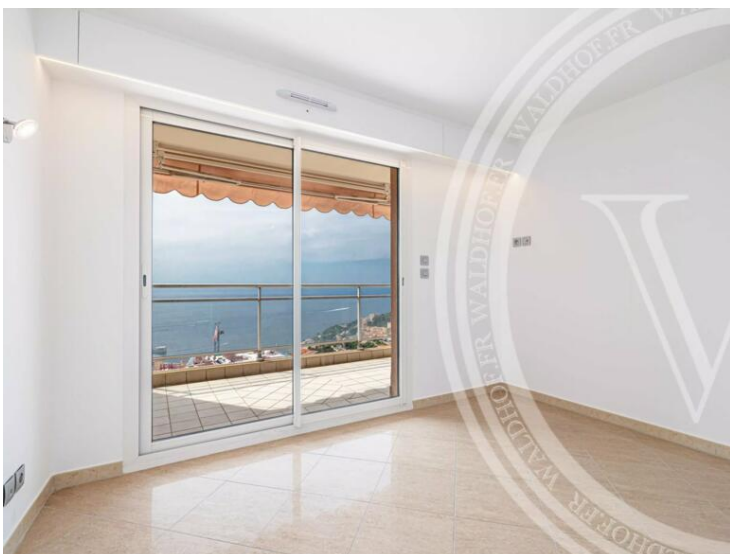
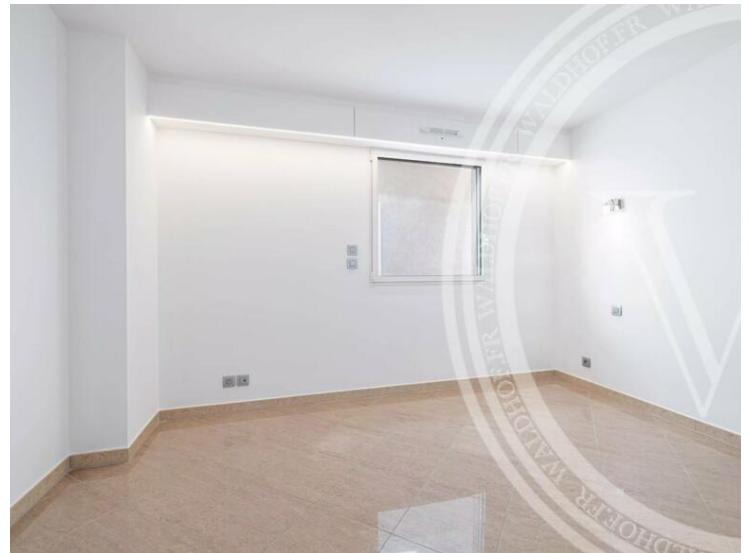
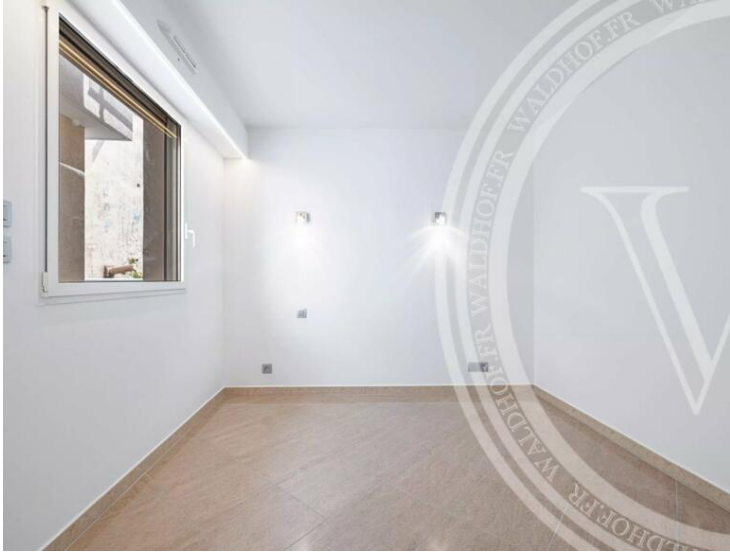


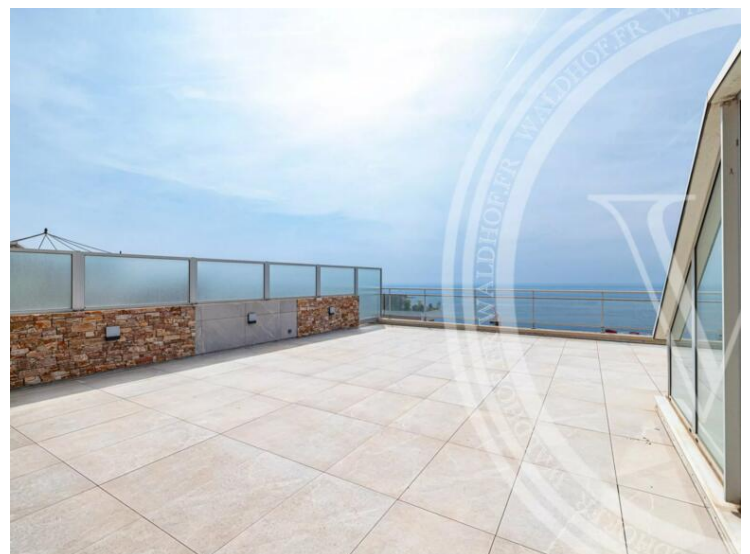
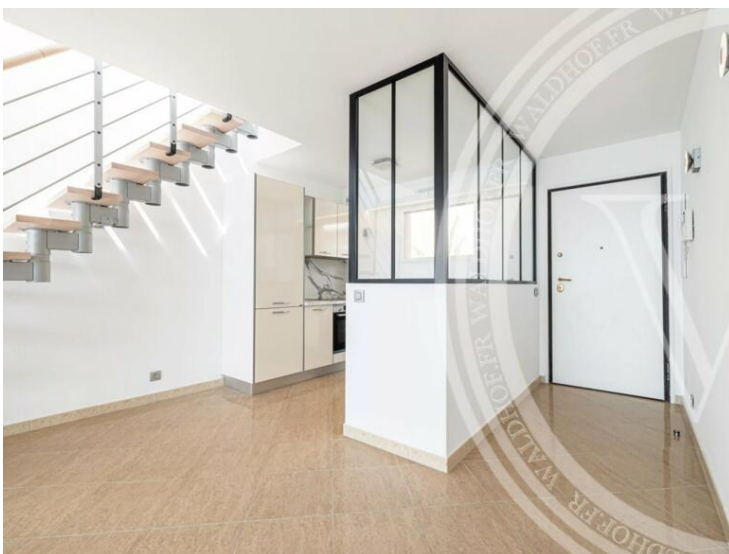
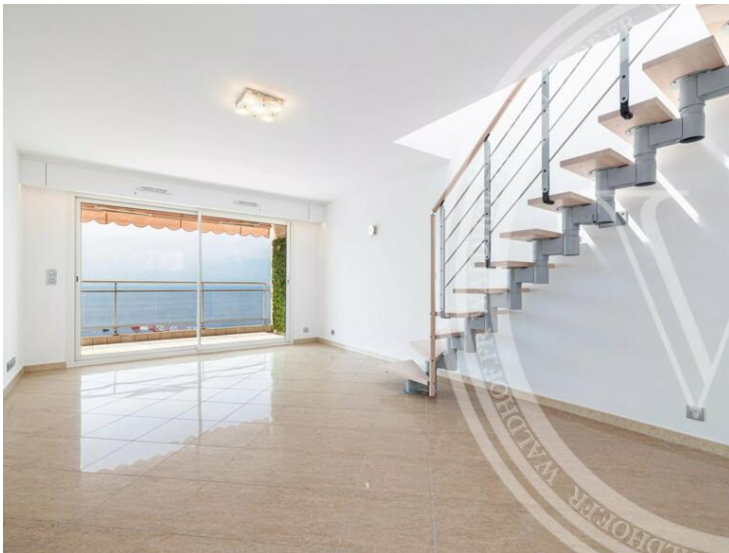
A soli 3 minuti a piedi da Monaco, questa proprietà rappresenta una fantastica opportunità di investimento con un elevato potenziale di reddito da locazione in una posizione privilegiata.

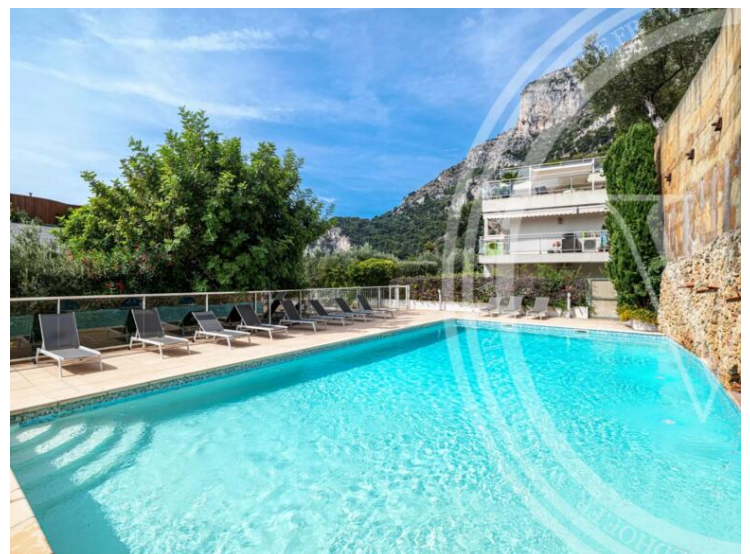
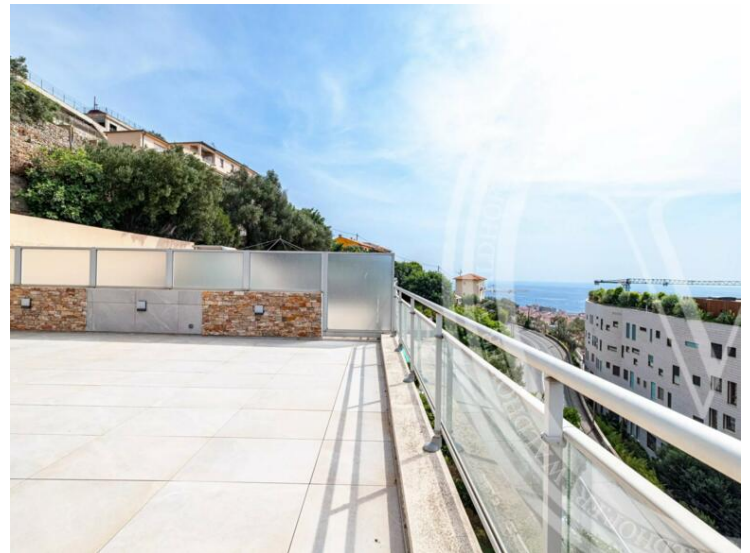
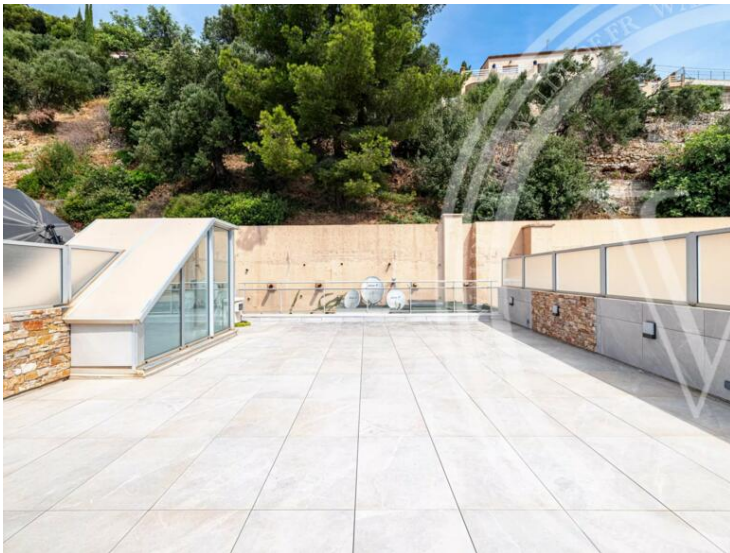
Parcheggio incluso





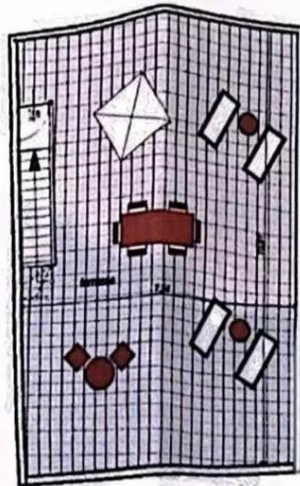
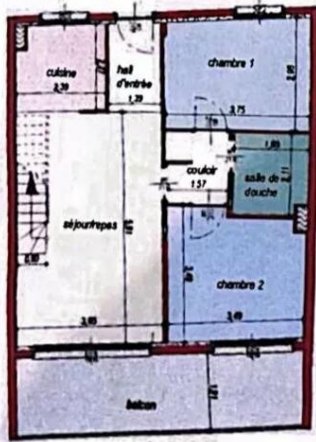








A2.3



Hall d'entree	3,33 mq
Cuisine	5,23 mq
Chambre 1	10,98 mq
Chambre 2	11,36 mq
Couloir	2,93 mq
Salle de douche	4,01 mq
SejourRepas	22,88 mq
Surface Totale	60,73 mq
Balcon	14,33 mq
Terrasse	80,76 mq

