



LA RESIDENZA VIP PIÙ BELLA E DISCRETA DI MONACO - CENTRO, ATTREZZATA

Affitto

110 000 € / mese

| | |
|---|---|
| <i>Tipo di proprietà</i> Appartamento | <i>Stanze</i> 6 |
| <i>Edificio</i> Le Balmoral | <i>Quartiere</i> Carré d'Or |
| <i>Superficie abitabile</i> 346 m² | <i>Camere</i> 4 |
| <i>Bagni</i> 4 | <i>Parcheggi</i> 3 |
| <i>Cantina</i> 1 | <i>Livello</i> Duplex |
| <i>Condizione</i> Servizi lussuosi | <i>Data di liberazione</i> Early 2025 |
| <i>Rif.</i> CO_BR_3 | |

SOFFITTI ALTI, AMPIE SALE, SPLENDIDA VISTA SUL PORTO ERCOLE E SUL PALAZZO DEL PRINCIPE NEL PRESTIGIOSO "BALMORAL"

Eccezionale casa in centro, vicino ai migliori hotel e ristoranti. Questo palazzo meravigliosamente restaurato è stato ricostruito di recente e conserva soffitti eccezionalmente alti e caratteristiche d'epoca, tra cui grandi volumi e l'uso di materiali tradizionali. Questa gloriosa proprietà duplex comprende 3 ampie suite con camera da letto, una camera di servizio con doccia, una cucina completamente attrezzata, una lavanderia e una zona per il personale, Una magnifica reception con vista sul porto, 3 posti auto e 1 cantina. La residenza è servita e l'affitto include acqua, elettricità, aria condizionata, accesso a una grande palestra con piscina e spa, Inoltre,



MonteCarlo-RealEstate.com

Pagina
1/4

Rif. : CO_BR_3

Questo documento non rappresenta un'offerta o un contratto. Tutte le misure, superfici e distanze sono approssimative. Le descrizioni e planimetrie sono date a titolo indicativo e la loro esattezza non è garantita. Le fotografie mostrano solo alcune parti della proprietà alla data in cui sono state fatte. L'offerta di Vendita è valida salvo in caso di Vendita/affitto, ritiro dalla Vendita/affitto o cambio del prezzo o altra condizione, senza avviso preliminare.

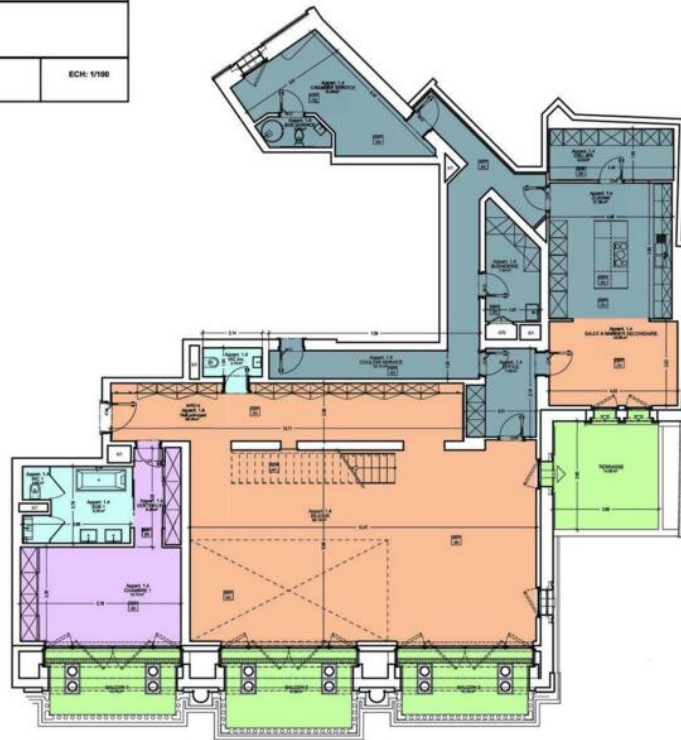
un concierge 24 ore su 24 e il servizio in camera è a chiamata.





- RESIDENCE HOTELIERE BALMORAL -

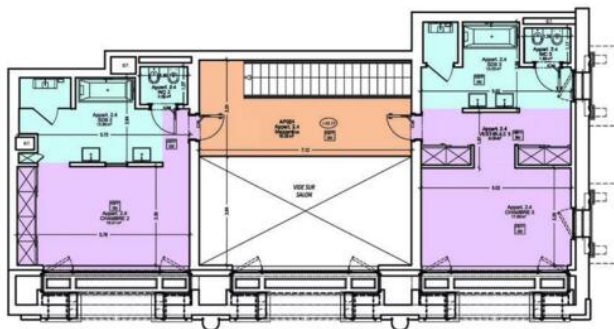
Appartement 1 Niv 1 ECH: 1/100



| SURFACES | |
|----------------------|-----------------------------|
| TOTAL NIVEAU 1 | 255,00 m ² |
| TOTAL NIVEAU 2 | 91,24 m ² |
| TOTAL GENERAL | 346,24 m² |
| TERRASSES | 49,34 m ² |

- RESIDENCE HOTELIERE BALMORAL -

Appartement 1 Niv 2 ECH: 1/100



| SURFACES | |
|----------------------|-----------------------------|
| TOTAL NIVEAU 1 | 255,00 m ² |
| TOTAL NIVEAU 2 | 91,24 m ² |
| TOTAL GENERAL | 346,24 m² |

