



Villa moderna nel cuore della Condamine.

Vendita

Esclusività

20 000 000 €

<i>Tipo di proprietà</i> Casa	<i>Stanze</i> 6
<i>Quartiere</i> Condamine	<i>Città</i> Monaco
<i>Paese</i> Monaco	<i>Superficie abitabile</i> 544 m²
<i>Superficie terrazza</i> 267 m²	<i>Superficie totale</i> 811 m²
<i>Parcheggi</i> 2	<i>Rif.</i> Villa moderne - Condamine

Villa moderna e contemporanea nel cuore di Monaco
Situata su più livelli, questa villa offre servizi di lusso.

Questa villa contemporanea, situata nel cuore di La Condamine dietro l'edificio "Le Stella", si sviluppa su sei piani. Destinata principalmente a un uso professionale, questa villa moderna e atipica, progettata da un architetto, è una proprietà eccezionale nel Principato. La disposizione è la seguente:

Primo piano: spazio per attrezzature informatiche e tecniche.

Al secondo livello: un vasto ufficio open space, una sala da tè, servizi igienici e un'area esterna che combina terrazze e giardino. La superficie totale è di 231 m², di cui 183 m² di spazio abitativo e 48 m² di terrazze.

Terzo piano: ufficio open space con terrazze e giardino per una superficie totale di 274 m², di cui 90 m² di spazio abitativo e 184 m² di spazio esterno.

Quarto piano: ufficio open space con balcone, per un totale di 120 m², con 93 m² di spazio abitativo e 27 m² di terrazze.

Quinto piano: ufficio open space con 86 m² di spazio abitativo.

Al sesto e ultimo piano: ufficio open space con balconi, per un totale di 100 m², di cui 92 m² di superficie



MonteCarlo-RealEstate.com

Pagina
1/8

Rif. : Villa moderne - Condamine

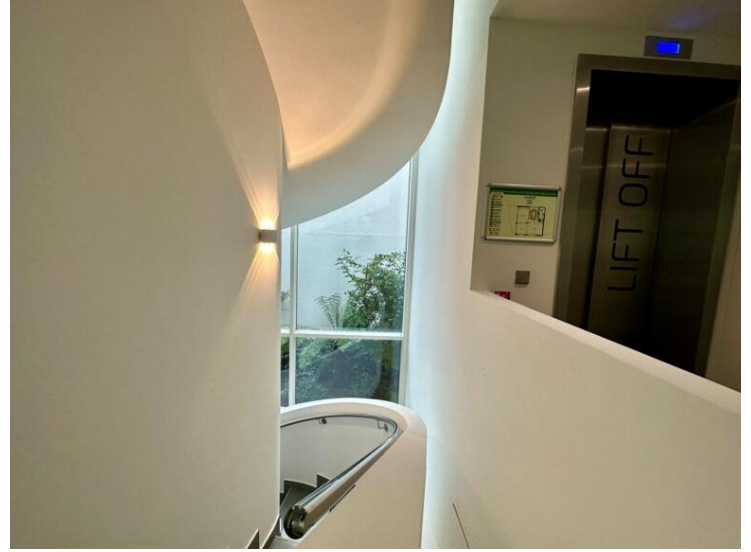
Questo documento non rappresenta un'offerta o un contratto. Tutte le misure, superfici e distanze sono approssimative. Le descrizioni e planimetrie sono date a titolo indicativo e la loro esattezza non è garantita. Le fotografie mostrano solo alcune parti della proprietà alla data in cui son state fatte. L'offerta di Vendita è valida salvo in caso di Vendita/affitto, ritiro dalla Vendita/affitto o cambio del prezzo o altra condizione, senza avviso preliminare.

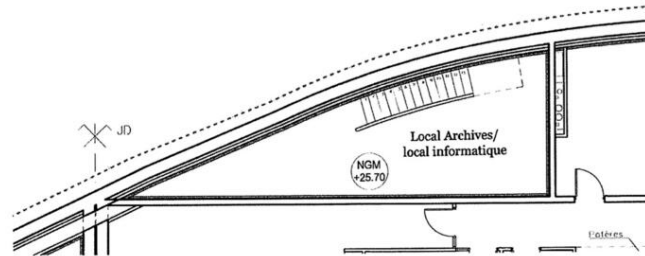
abitabile e 8 m² di terrazze.
Ci sono anche due posti auto.

La villa è attualmente affittata per 30.500 euro al mese, tasse escluse, con un canone aggiuntivo di 1.000 euro, fino al 14 dicembre 2030.

Anche se affittata fino al 2030, questa villa rappresenta un'opportunità eccezionale, con un prezzo di 25.000 euro al metro quadro e servizi moderni.



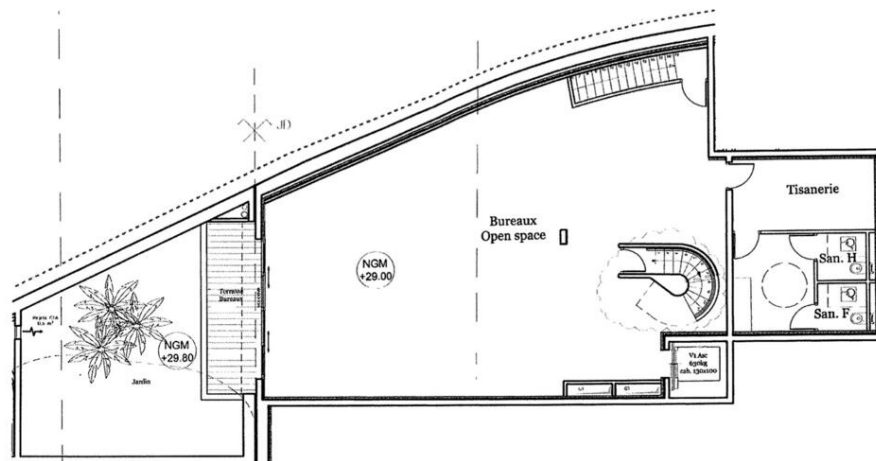




LE STELLA ETAGE 1

Bâtiment C -Local Archives - éch: 1/100e

mai 16 | P. | 01

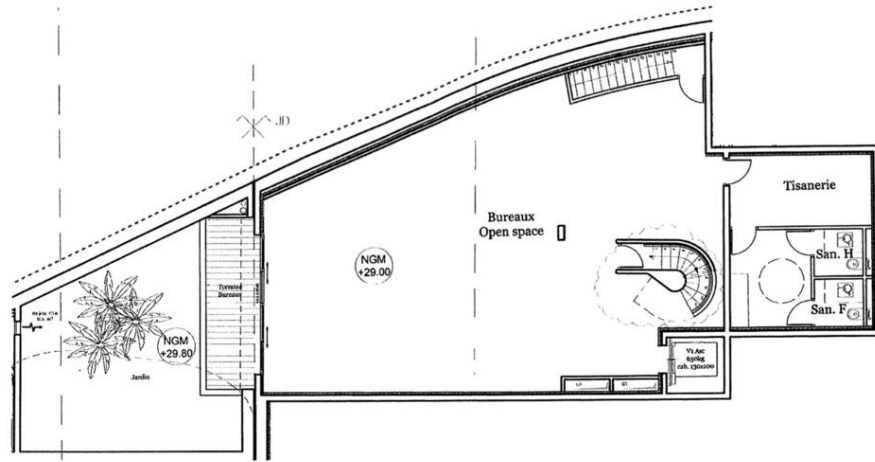


LE STELLA ETAGE 2

Bâtiment C -Sous sol - éch: 1/100e

mai 2016 | P. | 02

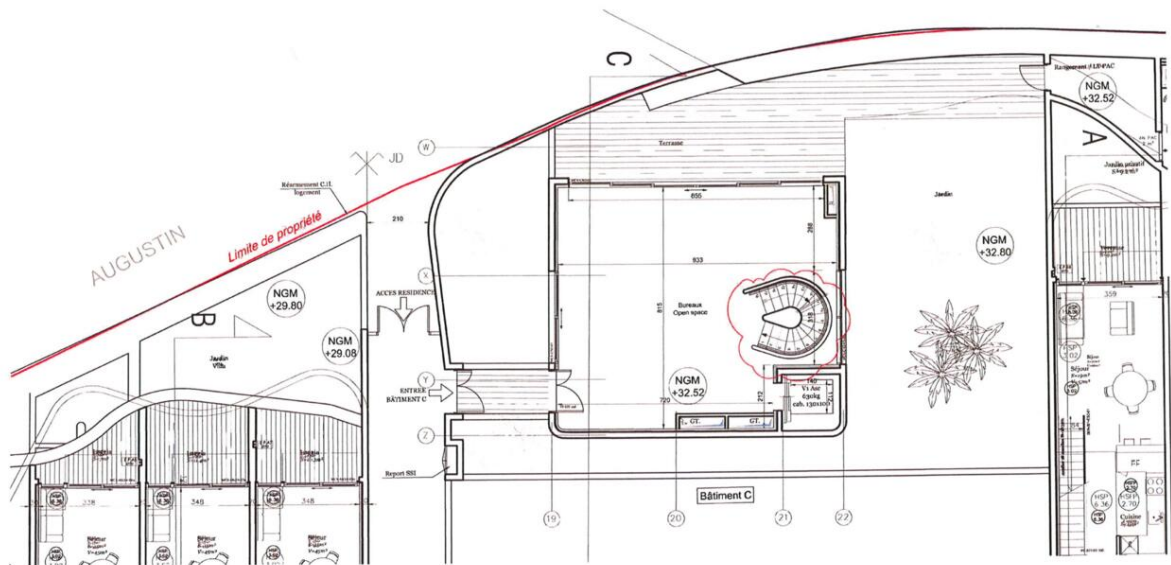




LE STELLA ETAGE 2

Bâtiment C -Sous sol - éch: 1/100e

mai 2016 P. 02

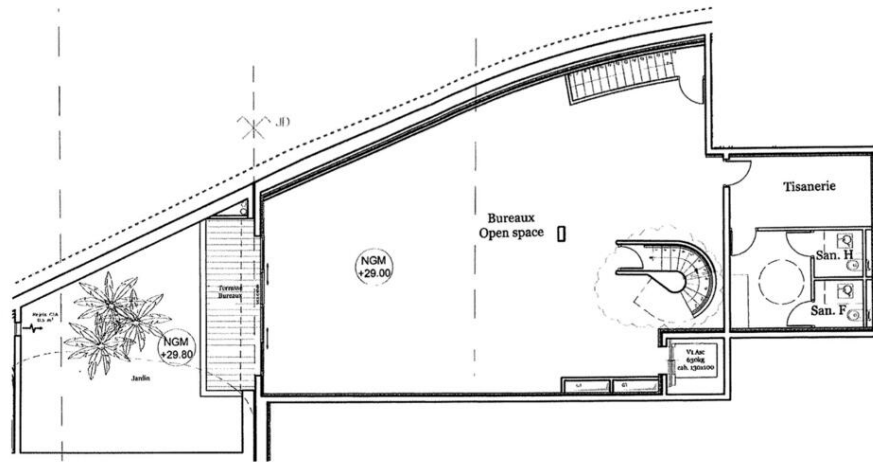


LE STELLA ETAGE 3

Bâtiment C -Rez de chaussée - éch: 1/100e

mai 2016 P. 03

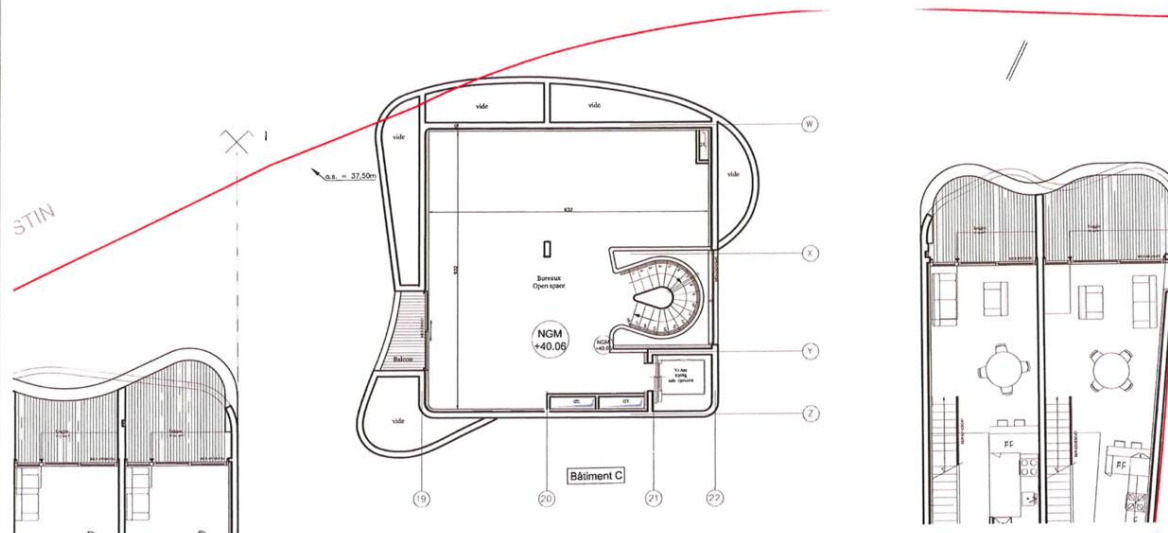




LE STELLA ETAGE 2

Bâtiment C -Sous sol - éch: 1/100e

mai 2016 | P. 02

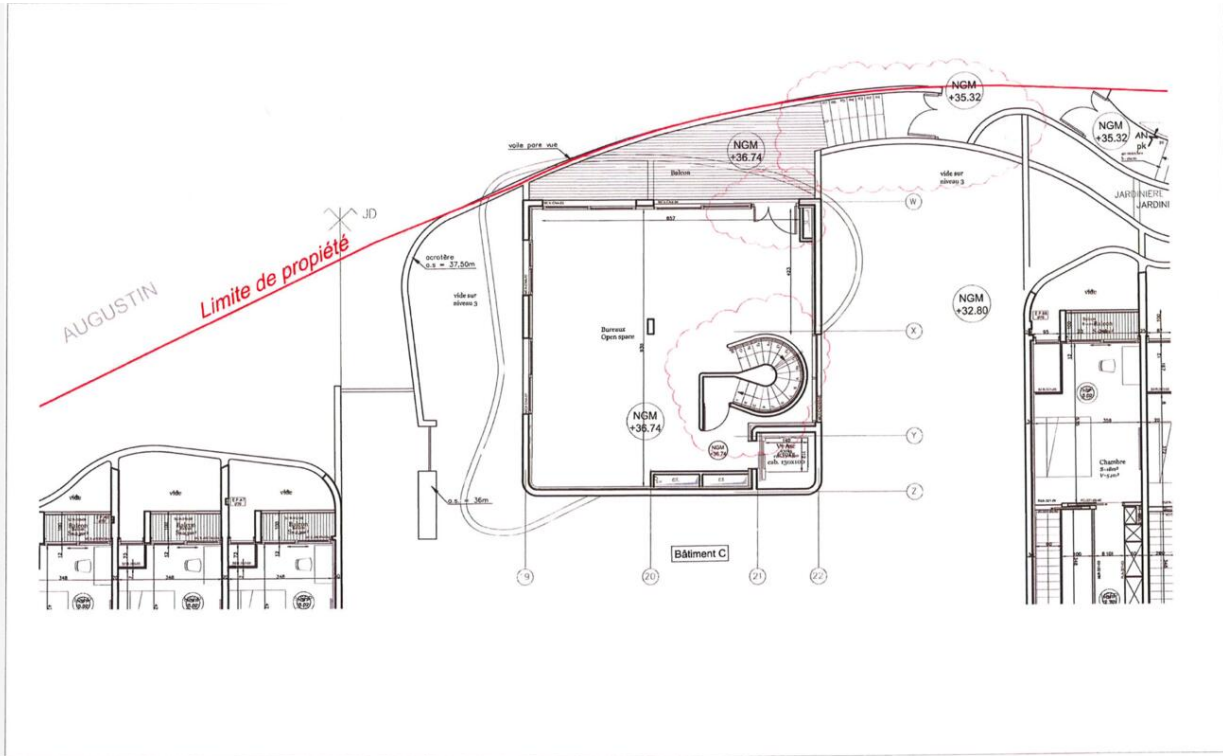


LE STELLA ETAGE 5

Bâtiment C-Etage 2 -éch: 1/100e

mai 2016 | P. 05

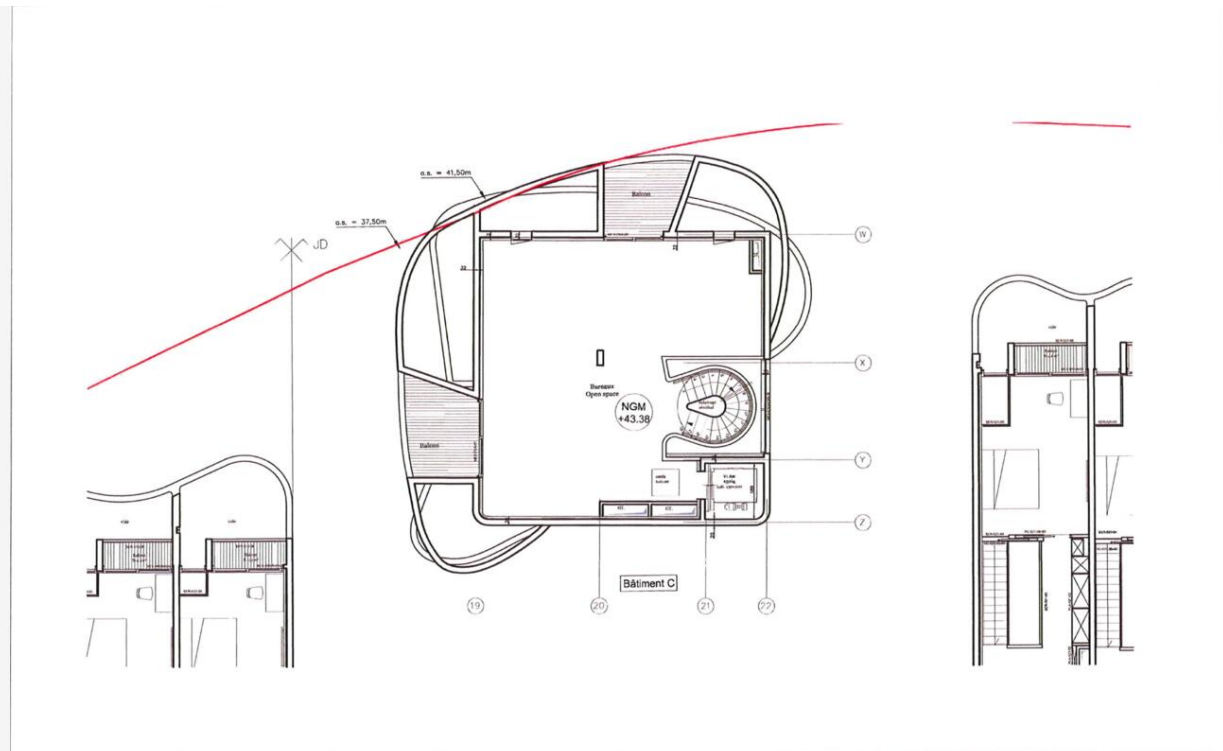




LE STELLA ETAGE 4

Bâtiment C - Etage 1 - éch: 1/100e

mai 2016 | P. 04

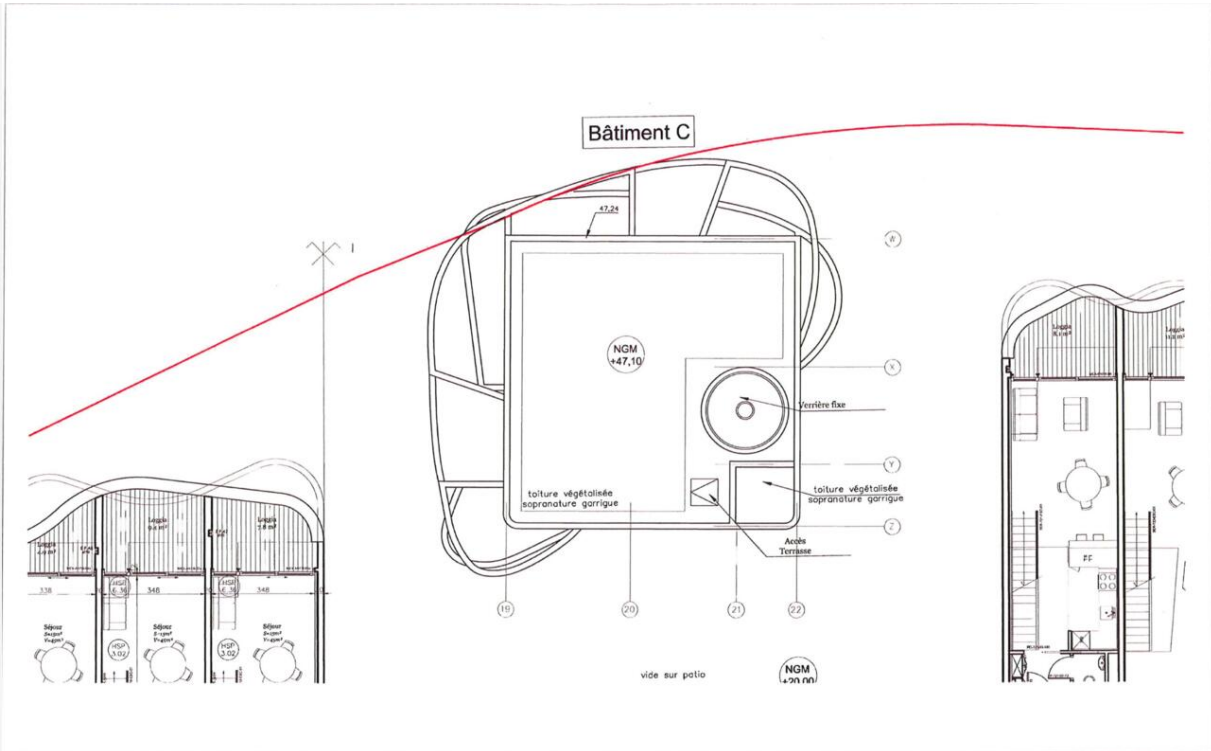


LE STELLA ETAGE 6

Bâtiment C - Etage 3 - éch: 1/100e

mai 2016 | P. 06

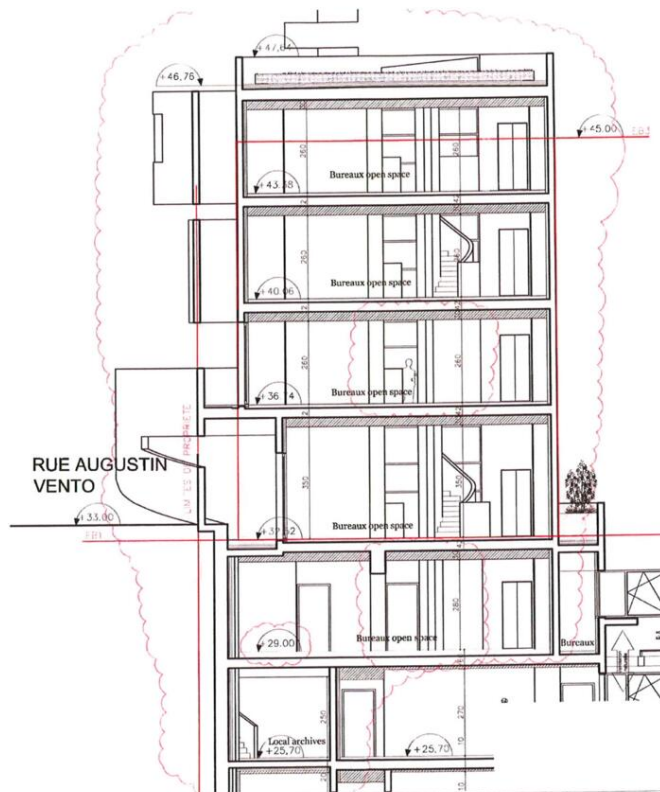




LE STELLA ETAGE 7

Bâtiment C -Toiture-éch: 1/100e

mai 2016 P. 07



LE STELLA

Bâtiment C - Coupe C-C' - éch: 1/100e

mai 2016 P. 08

