



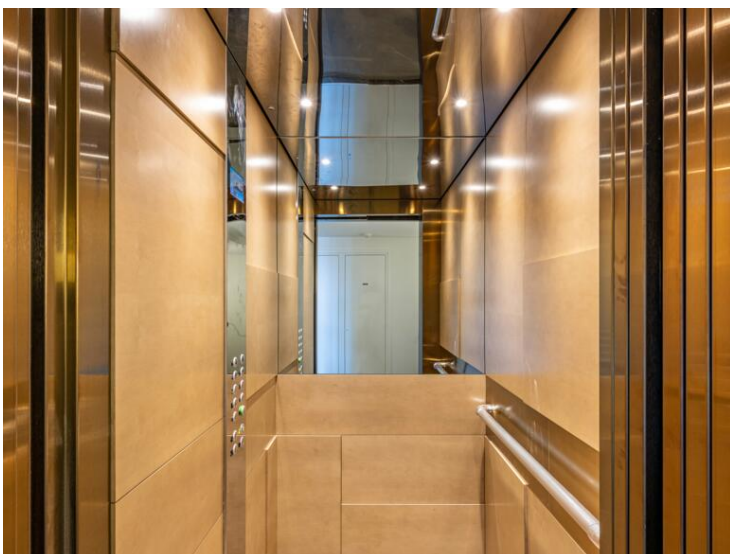
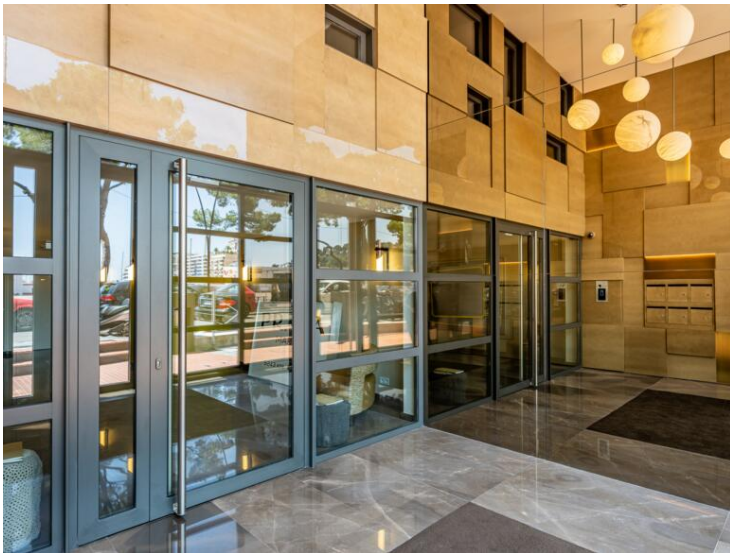
Esclusività

35 000 € / mese
+ Spese : 1.900 €

Affitto professionale

Tipo di proprietà Ufficio	Stanze 6	Edificio LE WINCH	Quartiere Port
Superficie totale 340 m²	Bagni 2	Parcheggi 2	Cantina 1
Livello 1	Spese 1 900 €	Condizione Ottimo stato	Data di liberazione 01/04/2025
Rif. Le Winch 340 36900			



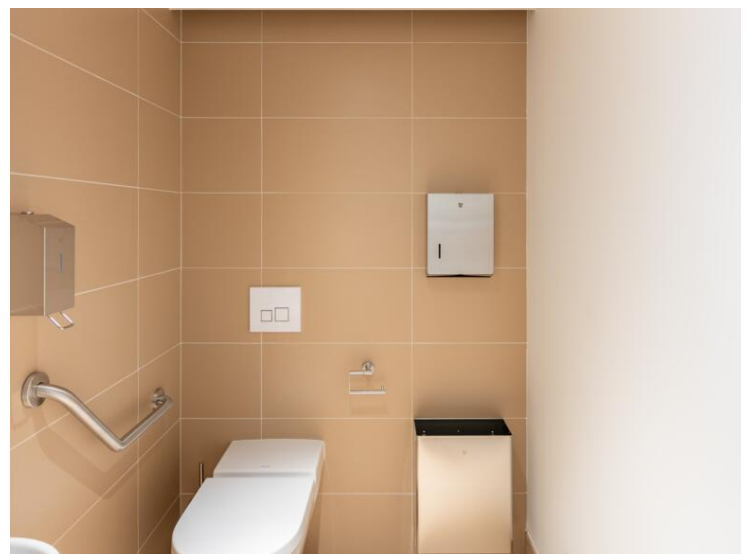


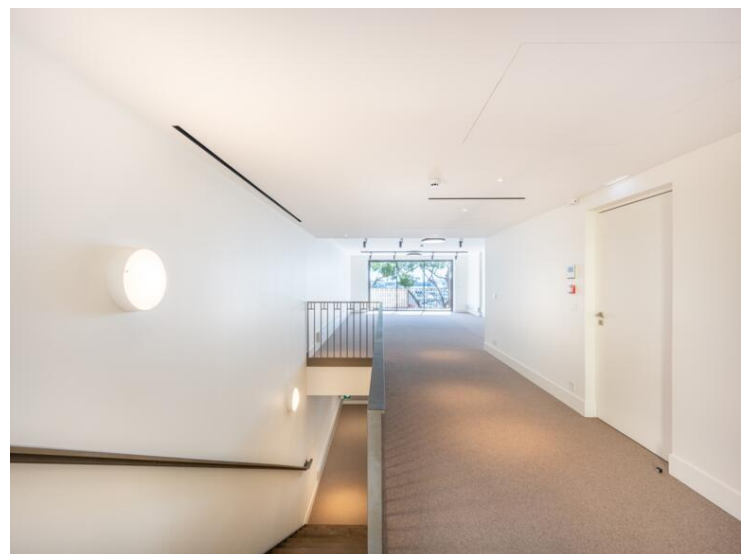
MEZANINE

R+1

LE	WINCH	BUREAUX OFFICES
<p>Le Winch propose à la location des espaces bureaux de qualité répartis sur deux niveaux, bénéficiant d'un accès privé et indépendant par un escalier adossé à l'axe des Circulaires. Il dispose de installations de l'immeuble et le premier étage. Le premier niveau s'étend sur une plus de 150 m² tandis que le second niveau dispose près de 180 m² pour offrir une capacité d'accueil pouvant être adaptée aux collaborateurs. Modulaires, ces espaces bénéficient d'une grande luminosité grâce à la double exposition en façade.</p> <p>The Winch is offering an office space of 340 m² in several open floor plans. Offering a separate private access via a staircase from the Grand Foyer, the offices take up the building's mezzanine and the first floor. The mezzanine level has more than 150 m² of office space while the second level occupies more 180 m² of floor space, providing enough room for up to 20 employees. The modular office space is very bright thanks to the building's dual aspect.</p>		
SURFACES À LOUER / FLOOR AREAS TO LET		
Mezzanine	150 m ²	
R+1	187 m ²	
Total	340 m²	

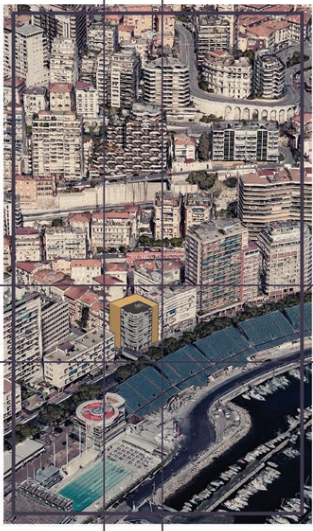












Edifico situato sul la Pointe Hecule, al centro dei commerci del quartiere di la Condamine e a quattro passi da la Casca. Le Winch è un inimitabile contemporaneo tra volumi diagonali, qui sorreggono perfettamente la linea di dipart del Grand Prix de Formule 1 di Monaco.

Fruit de l'imagination des architectes Jean-Michel Wilmotte et Alexis Bianchi, la conception en angle le joue des contraintes urbanistiques élevées de la Principauté pour s'intégrer harmonieusement autour des bâtiments existants, il offre ainsi à la vue trois façades bien distinctes, la première orientée vers le Port, la seconde orientée vers le rocher et le Palais Princier et la dernière qui fait face à la montagne.

Dei targeti balconi in alluminio aggettano la facciata Est, in front de mer, alors que moldures, modénatures et saillies classiques habitent la façade Sud. Le dessin subtil des garde-corps évoque champagne et les jeux graphiques des personnes adhérent de signer cet édifice à l'élégance intemporelle.

Ideally located on the Pointe Hecule, in the heart of la Condamine shopping district, just a few steps away from the main station, the Winch is a surprising modern, contemporary building which overbids the starting line of the Monaco Formula 1 Grand Prix.

As a result of the imagination of architects Jean-Michel Wilmotte and Alexis Bianchi, to comply strictly plays with the Principality's high urban planning constraints, blending in harmoniously with the surrounding buildings, it therefore gives views from three very distinct façades, the first facing the harbour, the second facing the Rock and the Prince's Palace and the third facing the mountain. Aluminium balconies adorne the east façade, on the airport, while classic mouldings, modénatures and projections decorate the south façade. The subtle design of the champagne-coloured railings and the graphic interplay of the blocks complete this timeless elegant building.

Distribuito su 9 livelli, Le Winch offre la location un grand espace bureau sur deux niveaux en mezzanine et au 1^{er} étage ainsi que 4 appartements de 4 pièces de très grand standing, à raison d'un appartement par étage du 2^{ème} au 5^{ème} étage. Il se termine par un somptueux duplex de 5 pièces qui occupe le 6^{ème} et le 7^{ème} étage.

Tous les biens bénéficient de l'implantation originale en angle de l'édifice. Pour les bureaux, cela offre une répartition naturelle entre espaces de travail et de réunion au étage de travail et de Direction. Cette distribution des espaces profite également aux appartements où les pièces de jour orientées sur la façade Est face à la mer, sont idéalement réparties de celles de nuit réparties au calme de la façade Sud avec le soleil couchant.

Des matériaux nobles tels que le bois ou le Cèdre Cèdre aux tentes naturelles et chaleureuses habitent des intérieurs impeccablement agencés pour offrir aux locataires tous les qualités d'une construction moderne et un environnement doux, raffiné et confortable. Le système de chauffage et de rafraîchissement de l'immeuble est assuré par une pompe à chaleur utilisant la boucle eau de mer du quartier de la Condamine. Le Winch est le premier immeuble raccordé à ce système d'énergie 100% renouvelable jamais épuisé.

Arranged over 9 levels, Le Winch has a large office area for lease over two levels on the mezzanine level and 1st floor as well as 4 apartments each with 4 beautifully appointed rooms. Arranged so that there is one apartment, they rise up from the 2nd to 5th floors. A sumptuous 5 room penthouse duplex apartment occupies the 6th and 7th floors.

All the properties have an original layout due to the building's arrangement in corner. The office space has natural separation between work and meeting areas and work and management areas. The apartments also enjoy a layout, whereby the east-facing living areas, overlooking the sea, are perfectly separated from the sleeping areas located in the calm of the south façade providing magnificent views of the setting sun.

Beautiful natural materials such as wood or cèdre in warm, natural tones and precisely fitted out interiors, thus providing tenants with all the qualities of a modern building together with a soft, refined and comfortable environment. The building's heating and cooling system comprises a heat pump connected to the Condamine district's seawater closed loop system. Le Winch is the first building to be connected to this still unutilised system that is 100% renewable.

