



GRANDE UFFICIO CON AMPIA VETRATA - FONTVIEILLE

Vendita professionale

3 500 000 €

<i>Tipo di proprietà</i> Ufficio	<i>Stanze</i> -
<i>Edificio</i> Raphael	<i>Quartiere</i> Fontvieille
<i>Superficie totale</i> 94 m²	<i>Livello</i> Piano terra
<i>Costi annuali</i> 4 800 €	<i>Rif.</i> RAPH 725-7250

GRANDE UFFICIO CON AMPIA VETRATA - FONTVIEILLE

Questo ufficio si trova nel porto di Fontvieille, affacciato sui giardini, garantendo una posizione tranquilla.

Questo ufficio si trova nel porto di Fontvieille, affacciato sui giardini, garantendo una posizione tranquilla. Lo spazio è dotato di un'ampia vetrata che illumina naturalmente l'ufficio.

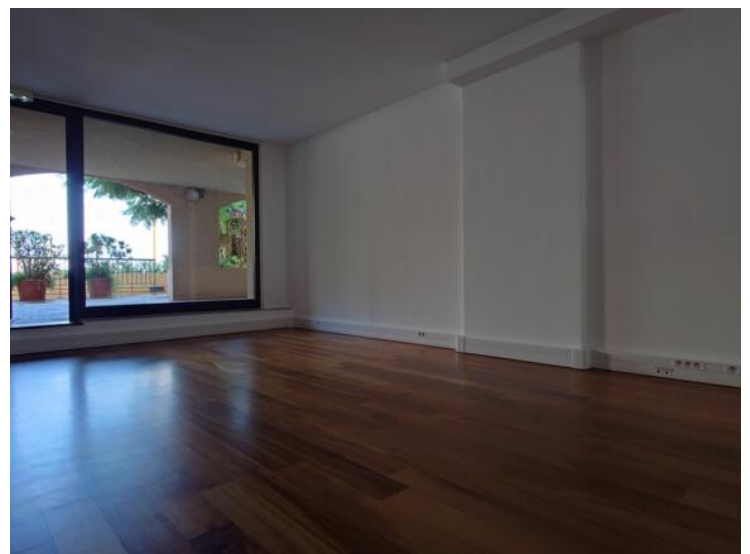
È composto da una stanza principale con diversi uffici più piccoli separati da pareti divisorie in vetro. Dispone inoltre di due servizi igienici e di due porte di accesso.

I termini del contratto di locazione sono i seguenti: contratto di 12 mesi rinnovabile per altri 12 mesi, più possibile rinnovo di altri 11 mesi. Per un totale di 35 mesi. L'inquilino dovrà poi liberare i locali.

L'affitto è di 7.250 euro al mese + 1.450 euro di IVA e 400 euro di spese aggiuntive al mese.

L'ufficio è anche in vendita.









Résidence « Le Raphael »
 Bureaux n° 725-7520

