



## BELLISSIMA VILLA D'ARTISTA

Vendita

2 800 000 €

<i>Tipo di proprietà</i> <b>Casa</b>	<i>Stanze</i> <b>6</b>
<i>Città</i> <b>Roquebrune-Cap-Martin</b>	<i>Paese</i> <b>Francia</b>
<i>Superficie abitabile</i> <b>306 m<sup>2</sup></b>	<i>Superficie terrazza</i> <b>38,80 m<sup>2</sup></b>
<i>Superficie terreno</i> <b>1 660 m<sup>2</sup></b>	<i>Superficie giardino</i> <b>1 000 m<sup>2</sup></b>
<i>Superficie totale</i> <b>317 m<sup>2</sup></b>	<i>Camere</i> <b>4</b>
<i>Bagni</i> <b>4</b>	<i>Parcheggi</i> <b>4</b>
<i>Cantine</i> <b>2</b>	<i>Condizione</i> <b>Lavoro richiesto</b>
<i>Rif.</i> <b>MAJESTIC AR 002</b>	

La proprietà si trova a due passi dal vecchio villaggio di Roquebrune e gode di un contesto idilliaco, a 15 minuti di Monte-Carlo.

Scoprite questa eccezionale proprietà contemporanea, idealmente situata alla periferia del grazioso villaggio di Roquebrune, in una zona residenziale, e non trascurata, offrendo un notevole potenziale.

Godetevi una vista mozzafiato e profonda sul mare e su Monte-Carlo, così come l'accesso in auto con diversi posti auto.



MonteCarlo-RealEstate.com

Pagina  
1/5

Rif. : MAJESTIC AR 002

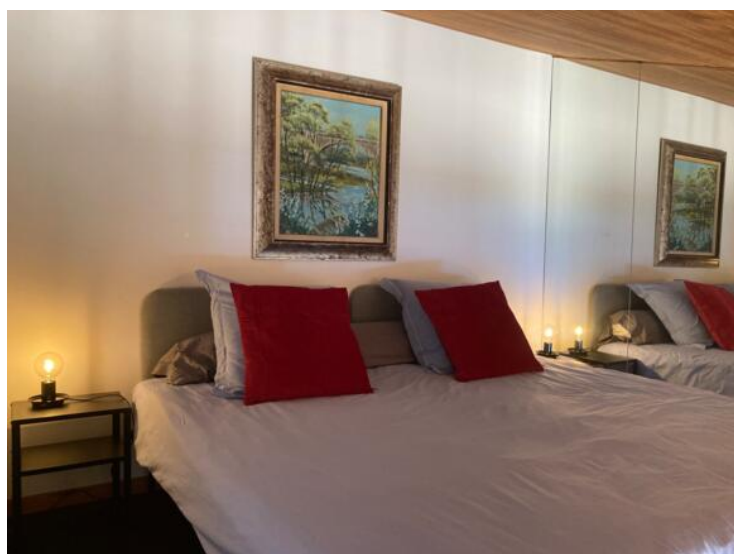
Questo documento non rappresenta un'offerta o un contratto. Tutte le misure, superfici e distanze sono approssimative. Le descrizioni e planimetrie sono date a titolo indicativo e la loro esattezza non è garantita. Le fotografie mostrano solo alcune parti della proprietà alla data in cui sono state fatte. L'offerta di Vendita è valida salvo in caso di Vendita/affitto, ritiro dalla Vendita/affitto o cambio del prezzo o altra condizione, senza avviso preliminare.

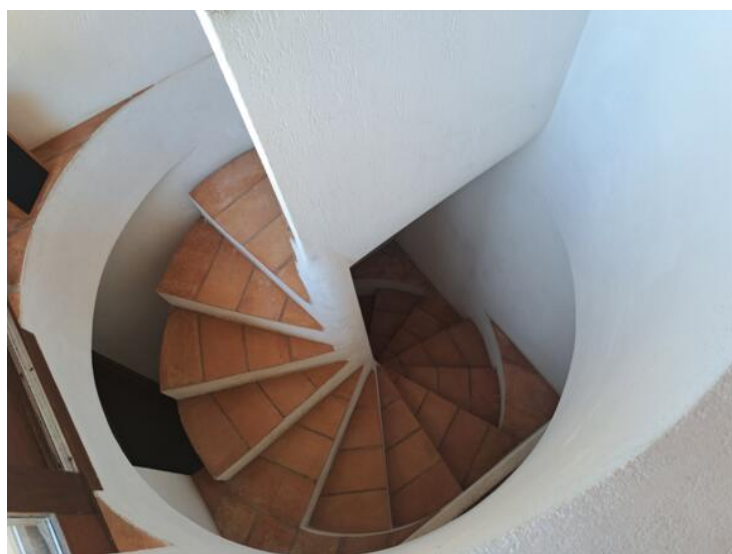
Questa villa d'architetto, progettata per un artista e la sua famiglia, si erge su un terreno di oltre 1600 mq e offre una bella superficie abitabile di 300 mq.

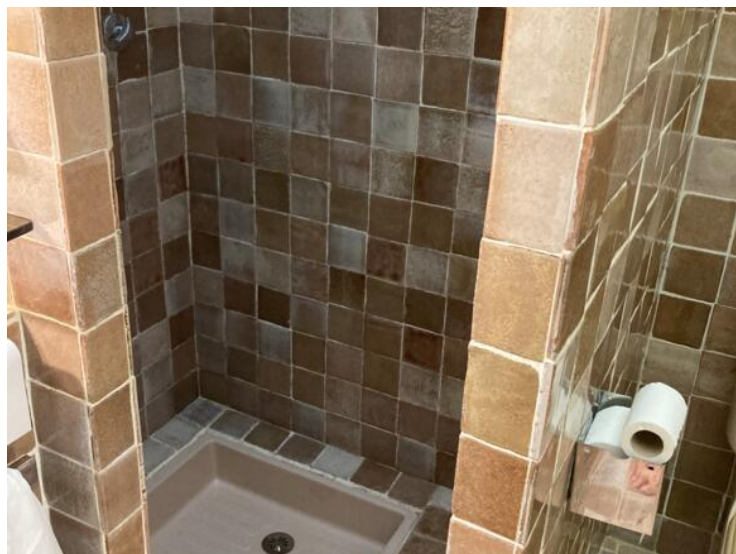
La sua architettura atipica si adatta perfettamente al terreno, offrendoci una magnifica vista da ogni livello. L'ingresso della villa rivela un vasto spazio "studio", diviso in due parti e aperto su una terrazza con una grotta. Una reception, distribuita su due livelli, comprende una sala da pranzo, una cucina e un soggiorno, ampliati da una terrazza con vista panoramica su Monte-Carlo e sul mare. La zona notte è composta da quattro camere da letto, di cui due con soppalco, due spogliatoi, due bagni e due bagni con doccia.

Anche se necessita di lavori di ristrutturazione, questa proprietà offre un innegabile potenziale per diventare una vera e propria rifugio di pace.









### Diagnostic de Performances Énergétiques

