



**AGENCE CONTINENTALE**

R E A L E S T A T E M O N A C O

**Agence Continentale**

19, boulevard des Moulins

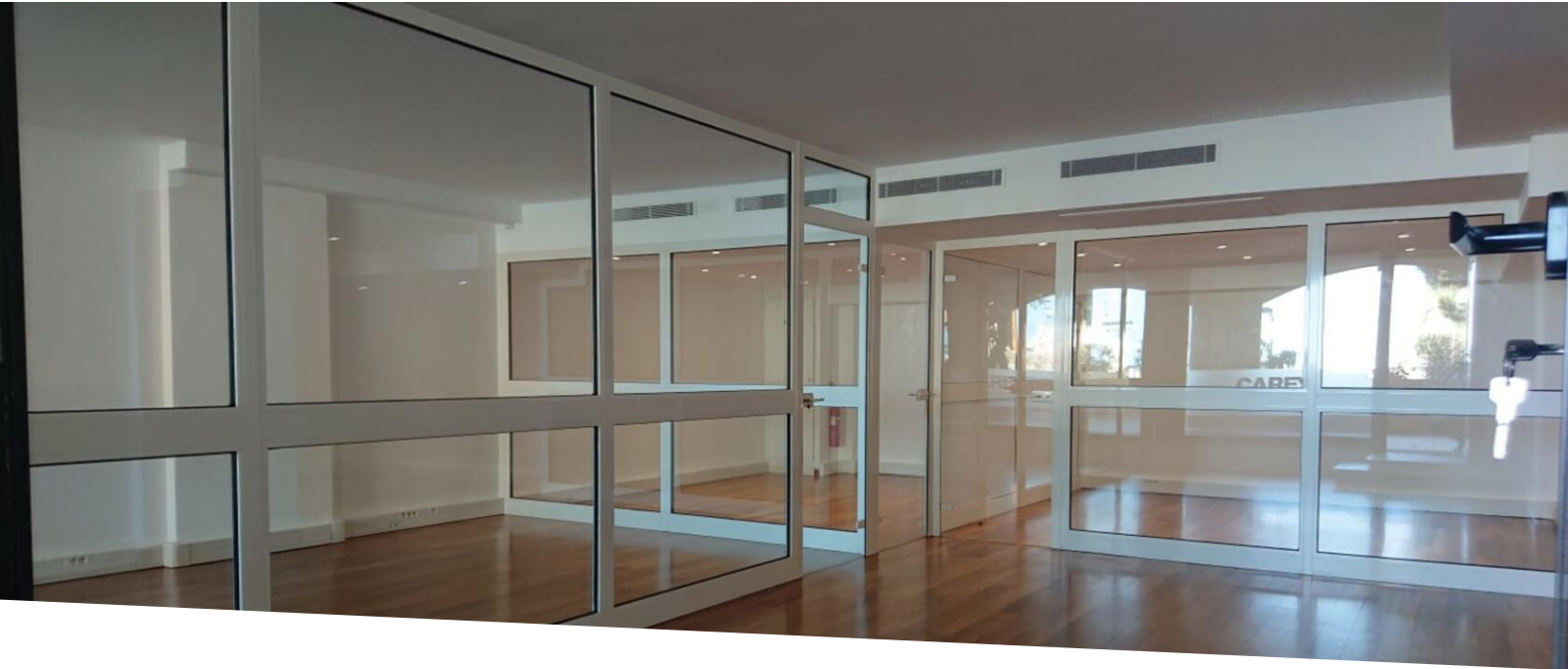
98000 Monaco

Emma Ruspantini

Tel : +377 6 40 61 13 70/+377 93 50 54 64

emma@continentale.mc

www.continentale.mc



## Ufficio con grande vetrina - Le Raphael

**8 700 € / mese**

+ Spese : 400 €

Affitto professionale

<i>Tipo di proprietà</i> <b>Ufficio</b>	<i>Stanze</i> <b>Piano terra</b>	<i>Edificio</i> <b>Raphael</b>	<i>Quartiere</i> <b>Fontvieille</b>
<i>Superficie abitabile</i> <b>94 m<sup>2</sup></b>	<i>Livello</i> <b>Piano terra</b>	<i>Spese</i> <b>400 €</b>	<i>Condizione</i> <b>Ottimo stato</b>
<i>Data di liberazione</i> <b>15/09/2024</b>	<i>Rif.</i> <b>ACL_RAPH725_</b>		

Bella metratura e ampia finestra, ufficio ristrutturato che si compone di:

- Una stanza principale attualmente divisa in un ufficio
- Un'autorizzazione
- Cucinino
- Doppi servizi igienici misti

In ottime condizioni, aria condizionata reversibile



**MonteCarlo-RealEstate.com**

Pagina  
**1/4**

Rif. : ACL\_RAPH725\_

Questo documento non rappresenta un'offerta o un contratto. Tutte le misure, superfici e distanze sono approssimative. Le descrizioni e planimetrie sono date a titolo indicativo e la loro esattezza non è garantita. Le fotografie mostrano solo alcune parti della proprietà alla data in cui son state fatte. L'offerta di Vendita è valida salvo in caso di Vendita/affitto, ritiro dalla Vendita/affitto o cambio del prezzo o altra condizione, senza avviso preliminare.









Résidence « Raphael »  
Bureaux  
n° 725-7250

