



CAP MARTIN - VILLA CONTEMPORANEA - ZONA PRIVILEGIATA

Vendita

Esclusività

4 990 000 €

<i>Tipo di proprietà</i> Casa	<i>Stanze</i> 7
<i>Quartiere</i> Cap Martin	<i>Città</i> Roquebrune-Cap-Martin
<i>Paese</i> Francia	<i>Superficie abitabile</i> 300 m²
<i>Camere</i> +5	<i>Bagni</i> +5
<i>Parcheggi</i> 3	<i>Condizione</i> Servizi lussuosi
<i>Ammobiliato</i> Si	<i>Data di liberazione</i> Immédiatement
<i>Rif.</i> VF1482	

Magnifica villa contemporanea ristrutturata, situata nel cuore del ricercato Cap Martin. Vicino a Monaco e al centro città.

Esclusiva villa contemporanea di 300 m² situata nel cuore della privilegiata e ricercata Cap Martin, in un ambiente tranquillo. Questa moderna proprietà è stata ristrutturata secondo uno standard molto elevato e viene venduta completamente arredata.

Disposta su due livelli, la villa si trova in un terreno di 1.595 m², con una bella terrazza riparata da un pergolato a bordo piscina e un ampio giardino perfettamente utilizzabile su un unico livello che circonda la



villa. La villa gode inoltre di una vista ininterrotta sul Mar Mediterraneo e di un'abbondante esposizione al sole.

Il piano terra comprende un ingresso, un ampio soggiorno che si apre a est su una terrazza e a ovest sulla piscina. Una camera da letto principale con spogliatoio e bagno che si apre sulla terrazza esposta a est. Una cucina completamente attrezzata con dispensa e sala da pranzo adiacenti e un bagno per gli ospiti.

Al livello del giardino, quattro camere da letto con bagno con doccia e una camera da letto con bagno privato. Una delle camere da letto è attualmente utilizzata come palestra. Uno spogliatoio, un corridoio e un ripostiglio.

Completano la proprietà un parcheggio con pergolato per diversi veicoli e un punto di ricarica elettrica.

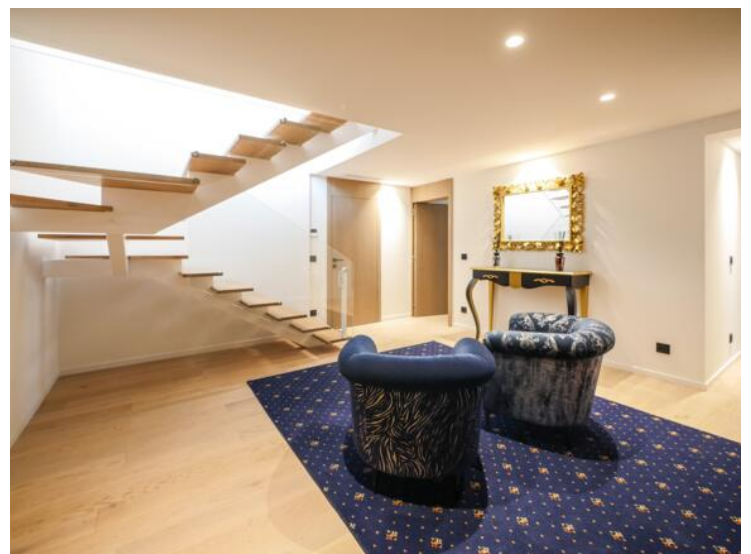
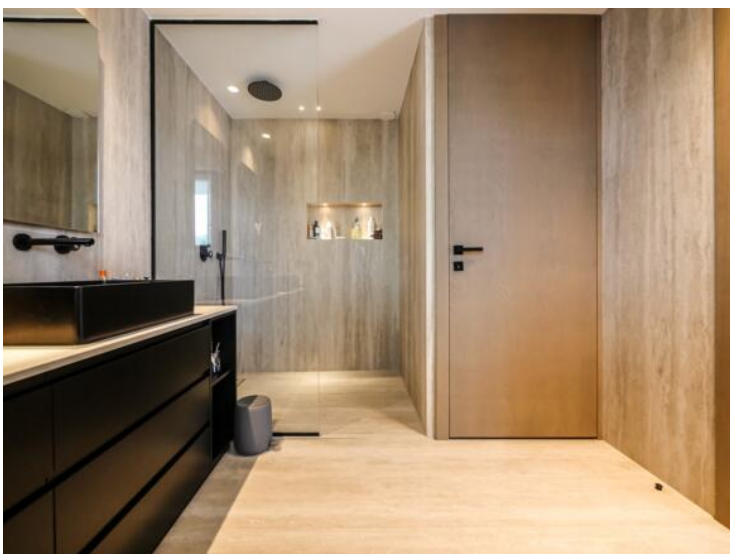
A soli 15 minuti di auto dal Principato di Monaco e a pochi passi dal centro città e da tutti i suoi servizi.

La diagnostica è in corso.

Le spese di agenzia sono a carico del venditore.

“Les informations sur les risques auxquels ce bien est exposé sont disponibles sur le site Géorisques <http://georisques.gouv.fr>







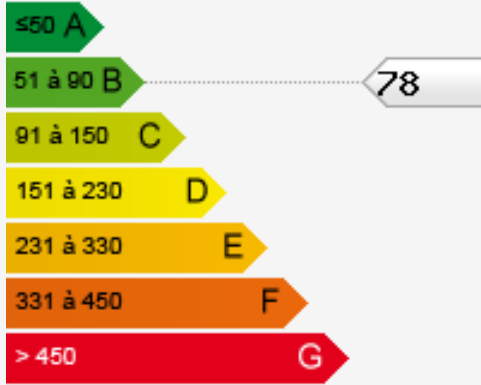
R+1



Rez de Jardin



Consommations énergétiques



Émissions de gaz à effet de serre

