

Titien - Uffici con Vista Giardino

Vendita professionale

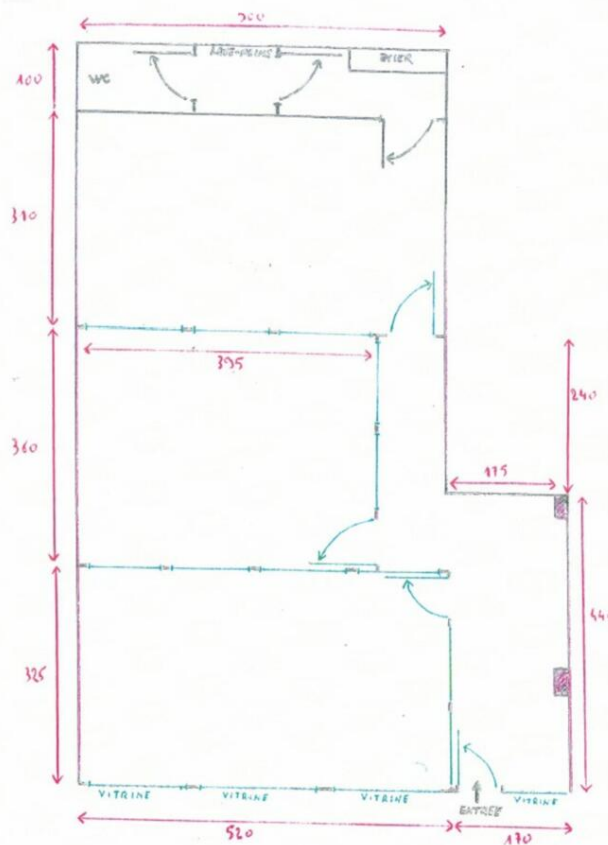
2 491 000 €

<i>Tipo di proprietà</i> Ufficio	<i>Stanze</i> 3 stanze	<i>Edificio</i> Titien	<i>Quartiere</i> Fontvieille
<i>Superficie abitabile</i> 63 m²	<i>Costi annuali</i> 6 000 €	<i>Data di liberazione</i> 15/05/2025	<i>Rif.</i> HP-VTI714

Fontvieille, in un edificio in stile 'Néoprovençale' costruito nel 1970 e costruito su 8 piani con portineria che gode di logge con vista sui giardini.

Con una superficie di 63 mq questo ufficio in ottime condizioni è composto da una sala principale divisa in tre uffici separati da finestre, un angolo cottura, un bagno e una grande vetrina.





TITEN 7A4
BUREAU

