



Harbour Lights Palace: Magnifico 4 vani - Rifiniture Lussuose - Vista Panoramica e Parcheggio

Vendita

Co-Esclusiva

9 900 000 €

<i>Tipo di proprietà</i> Appartamento	<i>Stanze</i> 4 stanze
<i>Edificio</i> Harbour Lights Palace	<i>Quartiere</i> Moneghetti
<i>Superficie abitabile</i> 173 m²	<i>Superficie terrazza</i> 52 m²
<i>Superficie totale</i> 225 m²	<i>Camere</i> 3
<i>Bagni</i> 3	<i>Parcheggi</i> 2
<i>Cantina</i> 1	<i>Livello</i> 2
<i>Condizione</i> Servizi lussuosi	<i>Rif.</i> WV HLP0123

L'Harbour Lights Palace è una residenza di ottimo standing che domina il Porto di Monaco e la Rocca offrendo un servizio di conciergerie e sorveglianza 24ore su 24, 7 giorni su 7 e godendo di una vista mozzafiato sul Porto, sulla Rocca e su Monte-Carlo.

Le parti comuni sono curate e eleganti, la posizione ideale per uscire dal Principato nonché un ascensore che lo collega al Porto sono i vantaggi principali di questa residenza particolarmente apprezzata da una clientela privilegiata che desidera abitare a soli 10 minuti a piedi dal Casino o dallo Yacht Club continuando a beneficiare di una vista magnifica.

L'appartamento é stato interamente ristrutturato con materiali nobili e un dettaglio nelle rifiniture raramente visto sul mercato. L'accostarsi di marmi italiani nei bagni, i pavimenti in rovere chiaro, il mobilio contemporaneo firmato Roche Bobois nonché la domotica e una



MonteCarlo-RealEstate.com

Pagina
1/6

Rif. : WV HLP0123

Questo documento non rappresenta un'offerta o un contratto. Tutte le misure, superfici e distanze sono approssimative. Le descrizioni e planimetrie sono date a titolo indicativo e la loro esattezza non è garantita. Le fotografie mostrano solo alcune parti della proprietà alla data in cui son state fatte. L'offerta di Vendita è valida salvo in caso di Vendita/affitto, ritiro dalla Vendita/affitto o cambio del prezzo o altra condizione, senza avviso preliminare.

tecnologia all'ultima moda firmata Bang & Olufsen contribuiscono a rendere lo spazio vitale elegante e sobrio allos tesso tempo.

L'ingresso apre sul un soggiorno spazioso con terrazza con vista panoramica sul Porto e la Rocca, sul laterale: la cucina separata dotata di elettrodomestici Miele, 3 camere da letto ognuna con armadi e bagno attiguo di cui due comunicanti tramite la terrazza, bagno ospiti.

Una cantina completa l'offerta.

Un parcheggio auto é disponibile al costo di 400.000 €.

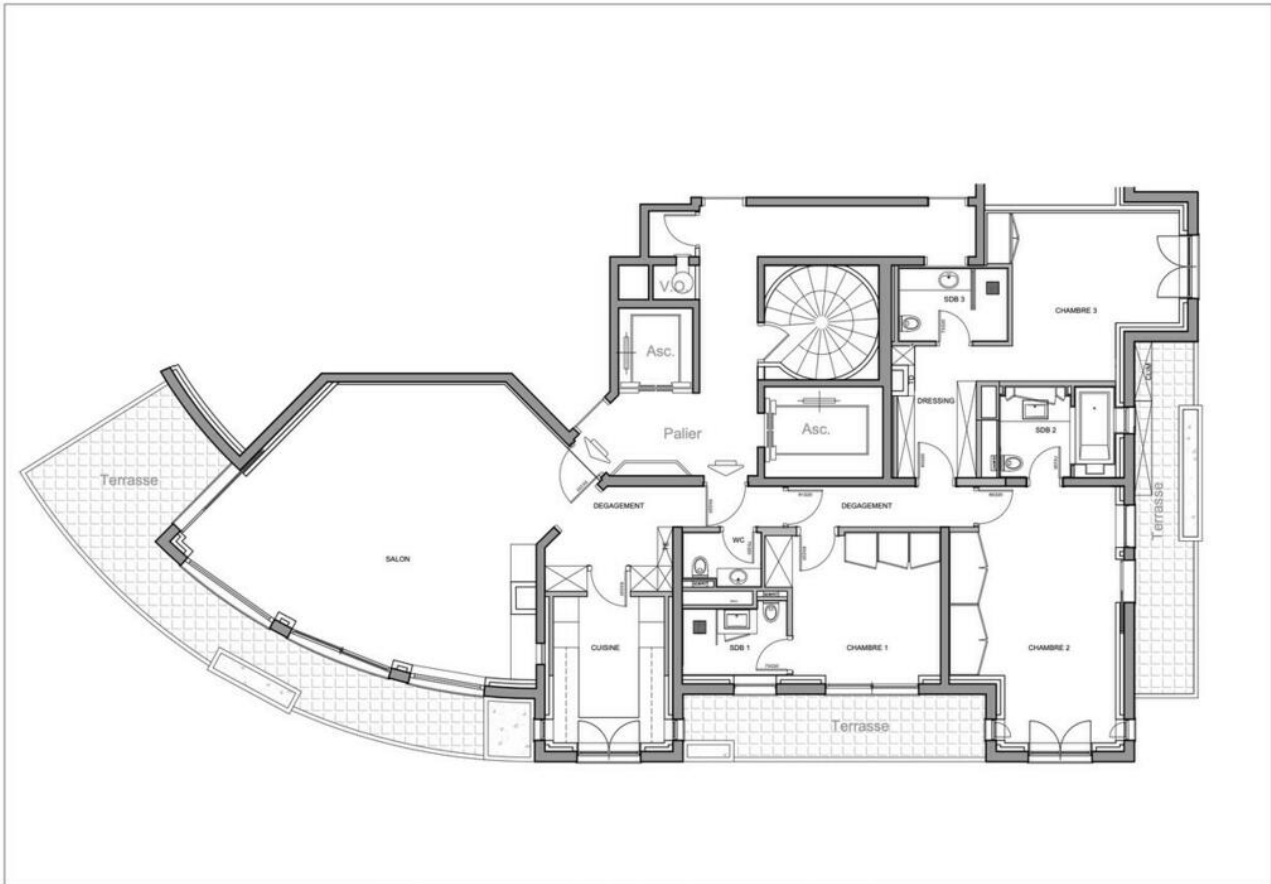
Possibilità di acquistare un secondo parcheggio a 400.000 € in più.











KECNEPAPPE DE CE DOCUMENT NE PEUT ÊTRE REPRODUIT, TRANSMIS, DIFFUSÉ NI COMMUNIQUÉ EN AUCUNE MANNIÈRE, ÉLECTRONIQUE, MÉCANIQUE, OU AUTRE, SANS LA PERMISSION ÉCRITE DE WESTROPE REAL ESTATE.

