

Château Périgord II - Attico in duplex ristrutturato

Affitto

Esclusività

Affitto su richiesta

<i>Tipo di proprietà</i> Appartamento	<i>Stanze</i> 5 stanze	<i>Edificio</i> Château Perigord II	<i>Quartiere</i> La Rouse - Saint Roman
<i>Superficie abitabile</i> 189 m²	<i>Superficie terrazza</i> 61 m²	<i>Superficie totale</i> 250 m²	<i>Camere</i> 4
<i>Bagni</i> 3	<i>Parking</i> 1	<i>Cantine</i> 2	<i>Spese</i> 850 €
<i>Condizione</i> Nove	<i>Data di liberazione</i> 01/12/2024	<i>Rif.</i> HP-LCP1000	

Quartiere La Rouse, in un lussuoso edificio di 35 piani degli anni 1960-70 con portineria H24.

Questo magnifico duplex-penthouse con una superficie abitabile di 189 mq e 61 mq di terrazze è in fase di ristrutturazione con materiali di alta gamma e finiture di qualità.

Situato al 34° e 35° piano, questo eccezionale appartamento gode di una vista panoramica mozzafiato sul mare e di un'ottima insolazione.

È composto al primo livello da un ingresso con armadi e servizi igienici per gli ospiti, un ampio doppio soggiorno con vista sul mare, una cucina indipendente attrezzata Bulthaup, una camera da letto, un bagno con doccia e una scala che conduce al primo piano.

Al secondo livello: un soggiorno privato / biblioteca, una camera da letto principale con cabina armadi e bagno con doccia, due camere da letto con due bagni e una toilette per gli ospiti.



MonteCarlo-RealEstate.com

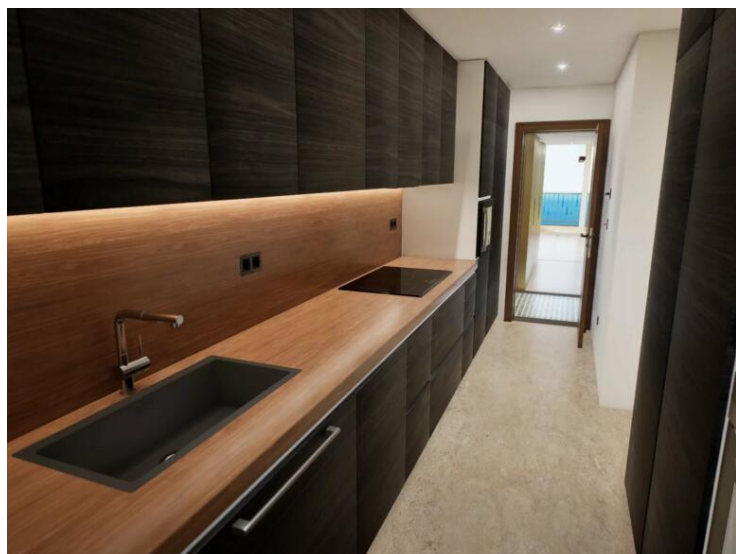
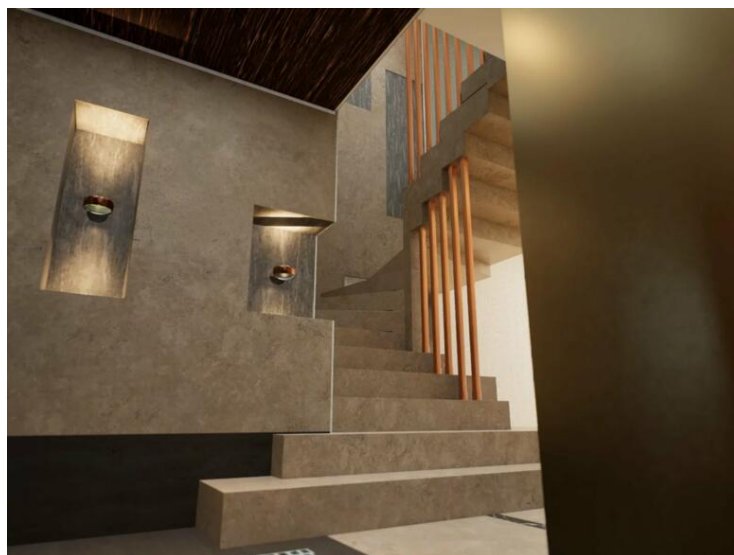
Pagina
1/4

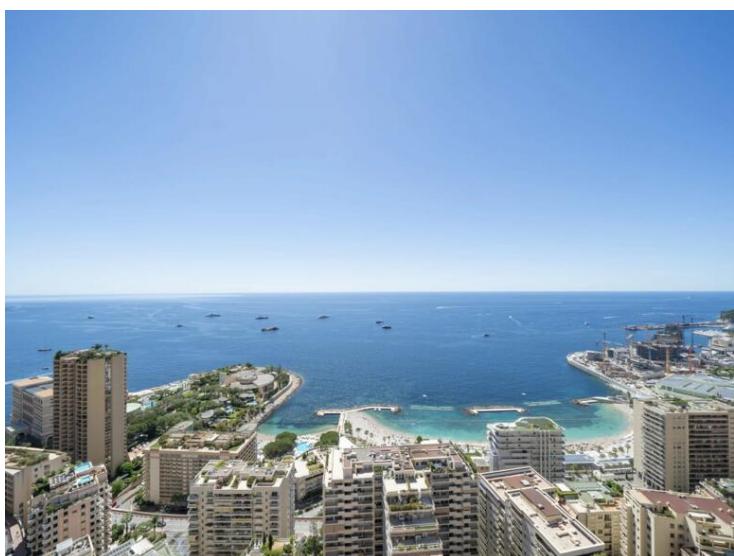
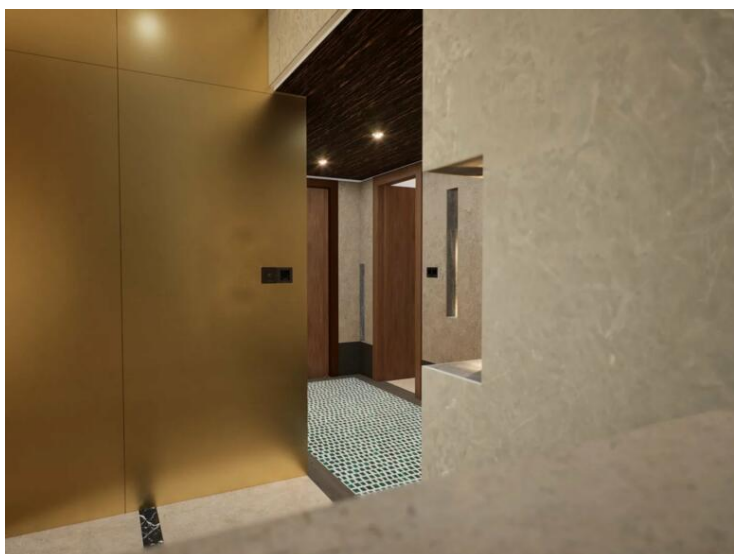
Rif. : HP-LCP1000

Questo documento non rappresenta un'offerta o un contratto. Tutte le misure, superfici e distanze sono approssimative. Le descrizioni e planimetrie sono date a titolo indicativo e la loro esattezza non è garantita. Le fotografie mostrano solo alcune parti della proprietà alla data in cui son state fatte. L'offerta di Vendita è valida salvo in caso di Vendita/affitto, ritiro dalla Vendita/affitto o cambio del prezzo o altra condizione, senza avviso preliminare.

Tutte le stanze abitabili hanno un accesso alla terrazza e una vista mozzafiato.

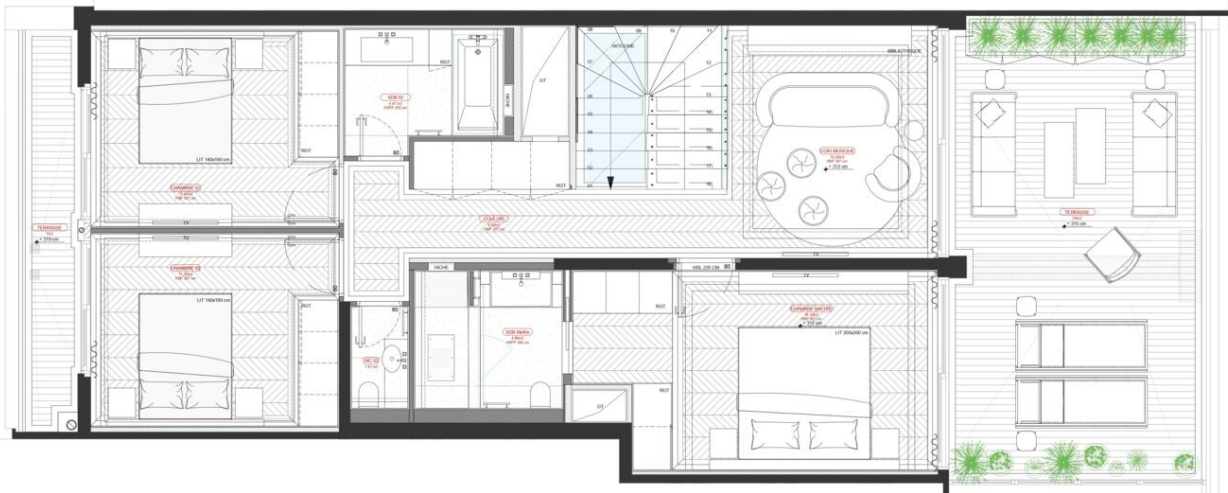
Un parcheggio e due cantine completano questa proprietà.







1 PLAN PROJET RDC
SCALE 1:50



1 PLAN PROJET R+1
SCALE 1:50

