



AGENCE CONTINENTALE

REAL ESTATE MONACO

Agence Continentale

19, boulevard des Moulins

98000 Monaco

Emma Ruspantini

Tel : +377 6 40 61 13 70/+377 93 50 54 64

emma@continentale.mc

www.continentale.mc



OFFERTA SECONDARIA Uffici o locali industriali

Esclusività

30 000 € / mese

+ Spese : 4.526 €

Affitto professionale

<i>Tipo di proprietà</i> Ufficio	<i>Stanze</i> -
<i>Edificio</i> Les Industries	<i>Quartiere</i> Fontvieille
<i>Superficie abitabile</i> 1 750 m²	<i>Livello</i> 10ème
<i>Spese</i> 4 526 €	<i>Condizione</i> Lavoro richiesto
<i>Usi misto</i> Si	<i>Data di liberazione</i> Libre d'occupation
<i>Rif.</i> ACL_Industrie_bur	

Intero altopiano, grande potenziale, bella superficie di 1.750 m² idealmente situato nel cuore di Fontvieille.

Intero palco che può essere utilizzato come spazio industriale o uffici.

Lavoro da fare.

Contratto di locazione a lungo termine che termina nel 2037.

Libero da abitare.

Affitto tasse escluse + IVA 20% + spese.

Il parcheggio può essere affittato a un costo aggiuntivo.

Se interessati, possibilità di acquisto.

Immagini non contrattuali.



MonteCarlo-RealEstate.com

Pagina
1/3

Rif. : ACL_Industrie_bur

Questo documento non rappresenta un'offerta o un contratto. Tutte le misure, superfici e distanze sono approssimative. Le descrizioni e planimetrie sono date a titolo indicativo e la loro esattezza non è garantita. Le fotografie mostrano solo alcune parti della proprietà alla data in cui sono state fatte. L'offerta di Vendita è valida salvo in caso di Vendita/affitto, ritiro dalla Vendita/affitto o cambio del prezzo o altra condizione, senza avviso preliminare.



AGENCE CONTINENTALE
REAL ESTATE MONACO

Agence Continentale

Emma Ruspantini
Tel : +377 6 40 61 13 70/+377 93 50 54 64
emma@continentale.mc
www.continentale.mc



MonteCarlo-RealEstate.com

Pagina
2/3

Rif. : ACL_Industrie_bur

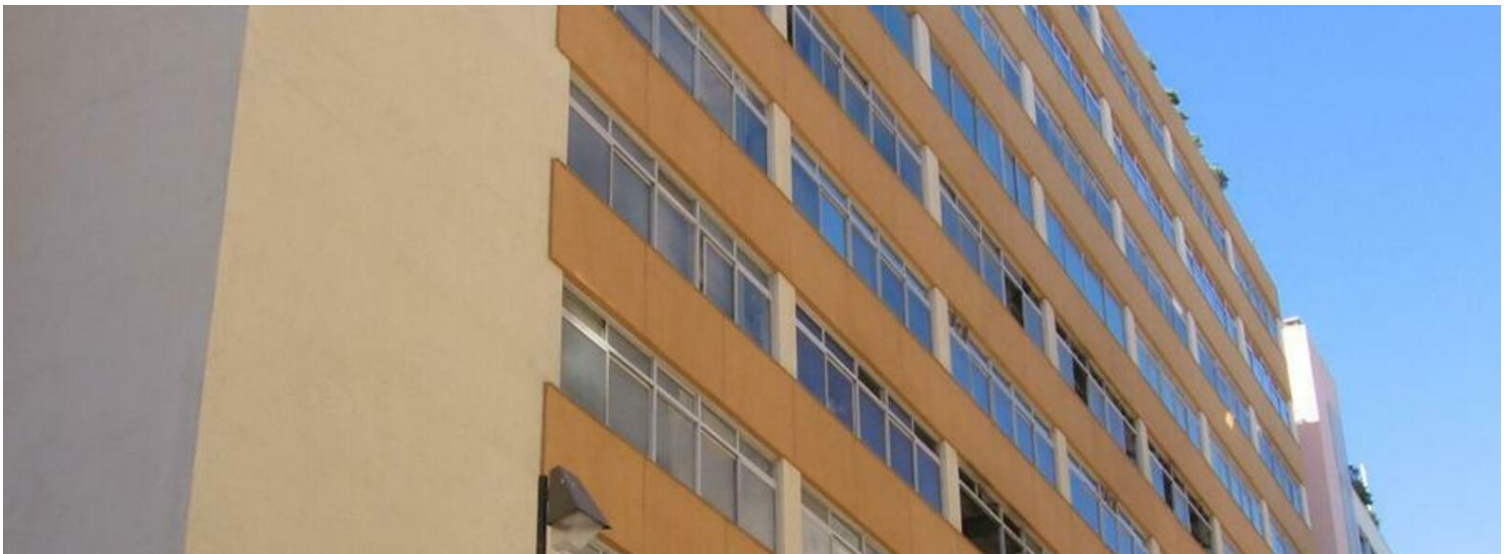
Questo documento non rappresenta un'offerta o un contratto. Tutte le misure, superfici e distanze sono approssimative. Le descrizioni e planimetrie sono date a titolo indicativo e la loro esattezza non è garantita. Le fotografie mostrano solo alcune parti della proprietà alla data in cui son state fatte. L'offerta di Vendita è valida salvo in caso di Vendita/affitto, ritiro dalla Vendita/affitto o cambio del prezzo o altra condizione, senza avviso preliminare.



AGENCE CONTINENTALE
REAL ESTATE MONACO

Agence Continentale

Emma Ruspantini
Tel : +377 6 40 61 13 70/+377 93 50 54 64
emma@continentale.mc
www.continentale.mc



MonteCarlo-RealEstate.com

Pagina
3/3

Rif. : ACL_Industrie_bur

Questo documento non rappresenta un'offerta o un contratto. Tutte le misure, superfici e distanze sono approssimative. Le descrizioni e planimetrie sono date a titolo indicativo e la loro esattezza non è garantita. Le fotografie mostrano solo alcune parti della proprietà alla data in cui son state fatte. L'offerta di Vendita è valida salvo in caso di Vendita/affitto, ritiro dalla Vendita/affitto o cambio del prezzo o altra condizione, senza avviso preliminare.