



## Le Donatello - 2 pièces entièrement rénové

Vente

2 600 000 €

Type de produit <b>Appartement</b>	Nb. pièces <b>2 pièces</b>
Immeuble <b>Le Donatello</b>	Quartier <b>Fontvieille</b>
Superficie habitable <b>51 m<sup>2</sup></b>	Superficie terrasse <b>8 m<sup>2</sup></b>
Superficie totale <b>59 m<sup>2</sup></b>	Chambre <b>1</b>
Salle de bains <b>1</b>	Cave <b>1</b>
Etage <b>rdc</b>	Charges annuelles <b>8 400 €</b>
Etat <b>Très bon état</b>	Usage mixte <b>Oui</b>
Date de libération <b>31/03/2024</b>	Ref. <b>LVS-1816</b>

Dans le quartier très recherché de Fontvieille, ce spacieux 2 pièces avec une terrasse est situé dans la résidence Donatello.

Vous apprécierez sa proximité avec les commerces, restaurants, plages, Stade Louis II, port, jardins.

L'appartement présente un énorme potentiel et a été entièrement rénové.

Une cave complète ce bien.

Ce 2 pièces entièrement refait à neuf, au centre de Fontvieille, dans l'immeuble Le Donatello, est composé comme suit:

1 vaste salle à manger / séjour, 1 cuisine équipée, 1 chambre, 1 salle de bains, 1 dressing, 2 placards et 1 loggia. Le séjour et la chambre donnent sur la terrasse.

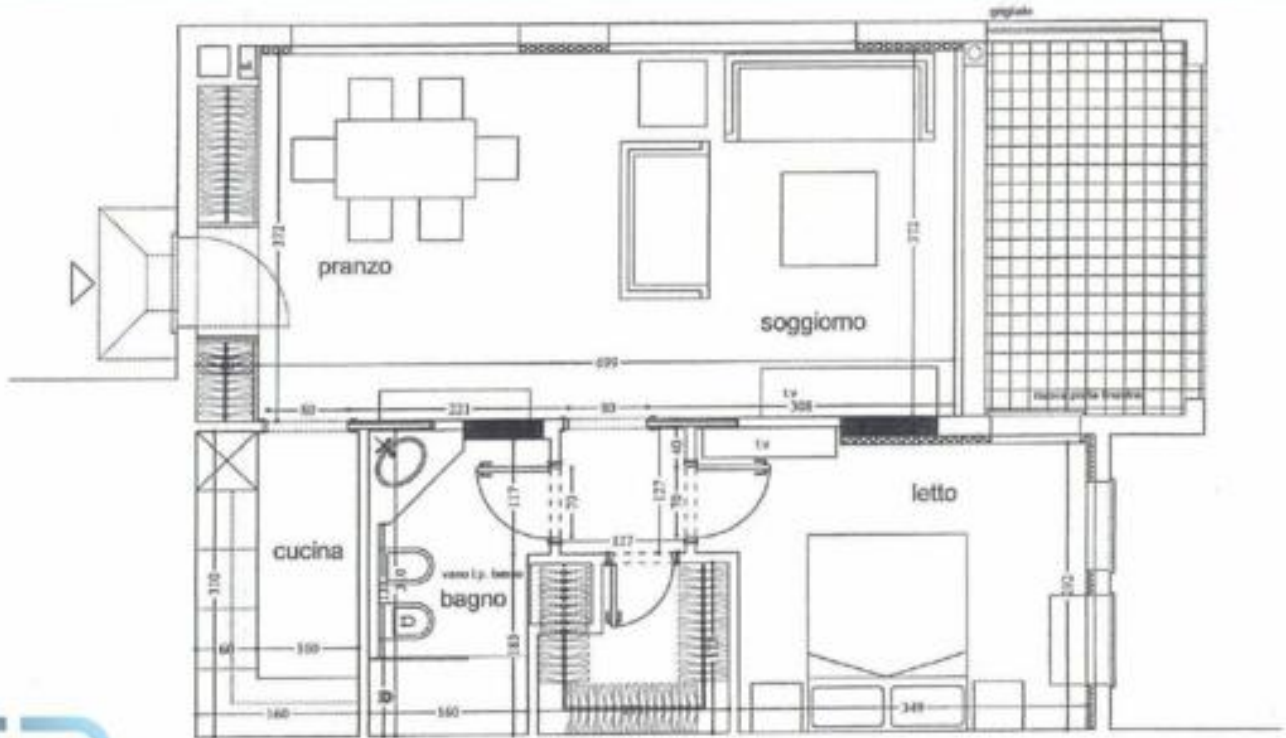


1 cave complète ce bien.

Parquet au sol, double vitrage occultant, climatisation réversible.



APPARTAMENTO N. 48



LOGO UNIQUEMENT PRÉSENT DANS CETTE INTERFACE

