



## Boulevard de Suisse Étage Entier

Vente

Exclusivité

26 000 000 €

Type de produit <b>Appartement</b>	Nb. pièces <b>7</b>
Immeuble <b>Rose de France</b>	Quartier <b>Monte-Carlo</b>
Superficie habitable <b>273 m<sup>2</sup></b>	Superficie terrasse <b>30 m<sup>2</sup></b>
Superficie totale <b>303 m<sup>2</sup></b>	Chambres <b>5</b>
Salles de bains <b>5</b>	Parking <b>1</b>
Cave <b>1</b>	Etage <b>4</b>
Etat <b>Très bon état</b>	Usage mixte <b>Oui</b>
Ref. <b>Carré d'or Rose de france</b>	

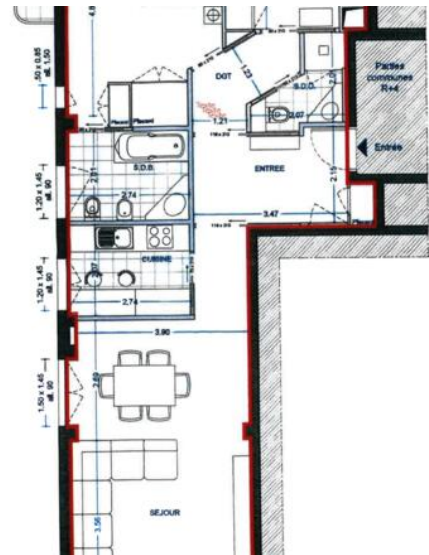
Très rare opportunité ,totalité du 4ème étage au Rose de France

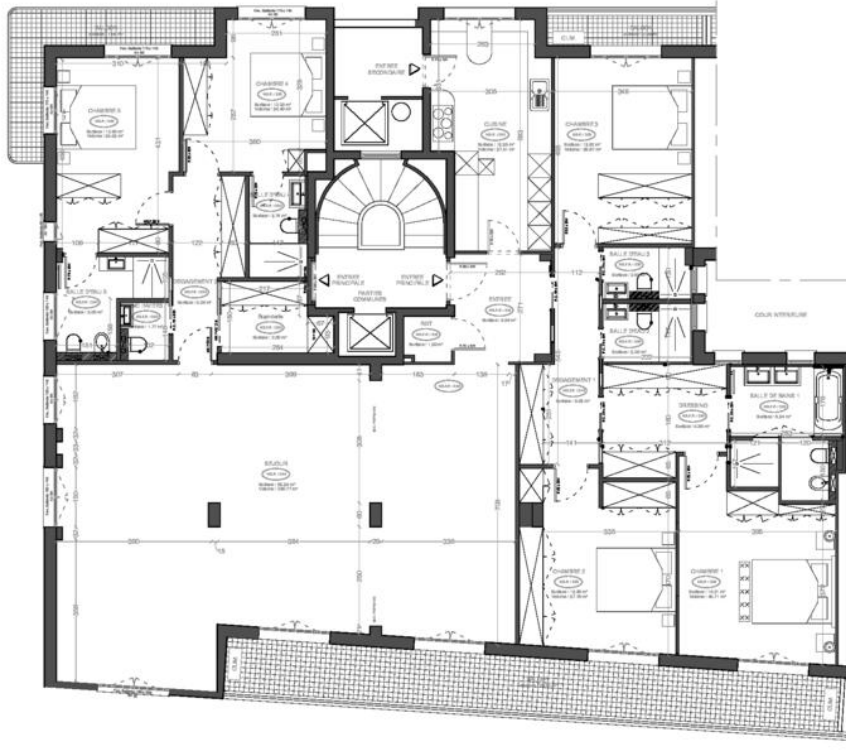
Exceptionnel ,deux appartements à réunir de 303 m2 formant la totalité du 4 ème et avant dernier étage du Rose de France, immeuble bourgeois en plein carré d'or, bénéficiant de 20 metres linéaires exposé plein sud, d'une vue imprenable sur le port, le Grand Prix de Formule 1, la Mer et le Palais .Les deux appartements sont actuellement loués séparément jusqu'à 31 Mai 2025.

Une cave et un parking complètent ce bien exceptionnel.



MonteCarlo-RealEstate.com





<b>CHANTIER:</b>		<b>OBJET:</b>	
ROSE DE FRANCE 4e		Plan	
Date: 09/11/2022	BATLUX Som	Echelle: 1/8 sur A3	REV: 1.0

