



# JOHN TAYLOR

LUXURY REAL ESTATE SINCE 1864

John Taylor

20, boulevard des Moulins  
98000 Monaco

Tél : +377 93 50 30 70  
monaco@john-taylor.com

www.john-taylor.fr/agence-immobiliere-de-prestige/monaco



## Moneghetti - Harbour Lights - 4P Rénové avec Vue Panoramique

Vente

11 500 000 €

Type de produit <b>Appartement</b>	Nb. pièces <b>4 pièces</b>	Immeuble <b>Harbour Lights Palace</b>	Quartier <b>Moneghetti</b>
Superficie habitable <b>173 m<sup>2</sup></b>	Superficie terrasse <b>52 m<sup>2</sup></b>	Superficie totale <b>225 m<sup>2</sup></b>	Chambres <b>3</b>
Salles de bains <b>3</b>	Parking <b>1</b>	Cave <b>1</b>	Etat <b>Neuf</b>
Ref. <b>V1570MC</b>			

L'Harbour Lights Palace est une prestigieuse résidence offrant sécurité et service conciergerie à toute heure du jour ou de la nuit, extrêmement prisée par une clientèle souhaitant vivre à 10 minutes à pied du Carré d'Or tout en profitant d'une vue panoramique exceptionnelle.

Cet appartement de 4 pièces, d'une superficie de 225 m<sup>2</sup>, a été récemment rénové avec des matériaux et des finitions d'une rare qualité. Les salles de bains sont ornées de magnifiques marbres italiens, les sols sont en chêne massif clair et le mobilier contemporain signé Roche Bobois apporte une touche supplémentaire d'élégance à l'ensemble. De plus, une technologie domotique de pointe et un équipement dernier cri de la marque Bang & Olufsen ajoutent une note de modernité à cet appartement.

Composition du bien :

- une entrée,



MonteCarlo-RealEstate.com

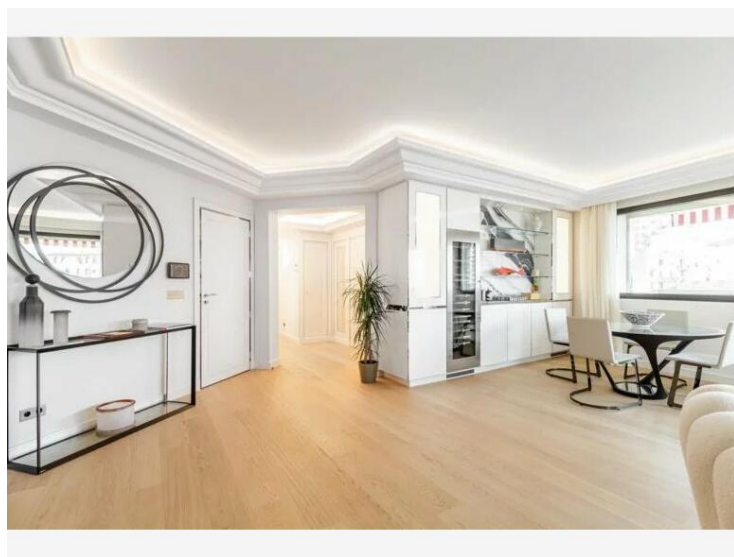
Page  
1/6

Ref. : V1570MC

Ce document ne fait partie d'aucune offre ou contrat. Toutes mesures, surfaces et distances sont approximatives. Le descriptif et les plans ne sont donnés qu'à titre indicatif et leur exactitude n'est pas garantie. Les photographies ne montrent que certaines parties de la propriété. L'offre est valable sauf en cas de vente, retrait de vente, changement de prix ou d'autres conditions, sans préalable.

- un large séjour ouvert sur une terrasse offrant une superbe vue à 180°,
- une cuisine séparée entièrement équipée avec des appareils électroménagers de la marque Miele,
- trois spacieuses chambres avec leurs salles de bains, chacune dotée de placards sur mesure, se partageant une grande terrasse.
- un toilette invité.

Une cave et un grand parking complètent ce bien d'exception. Il est possible d'acquérir un deuxième emplacement de parking.







JOHN TAYLOR

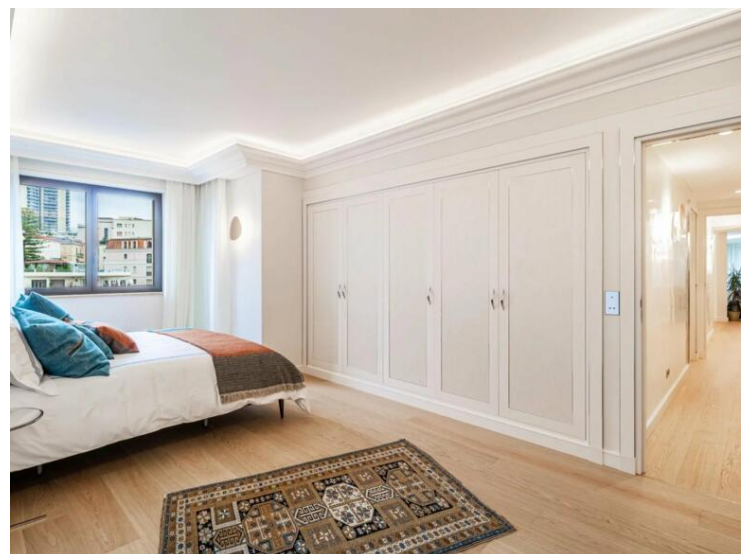
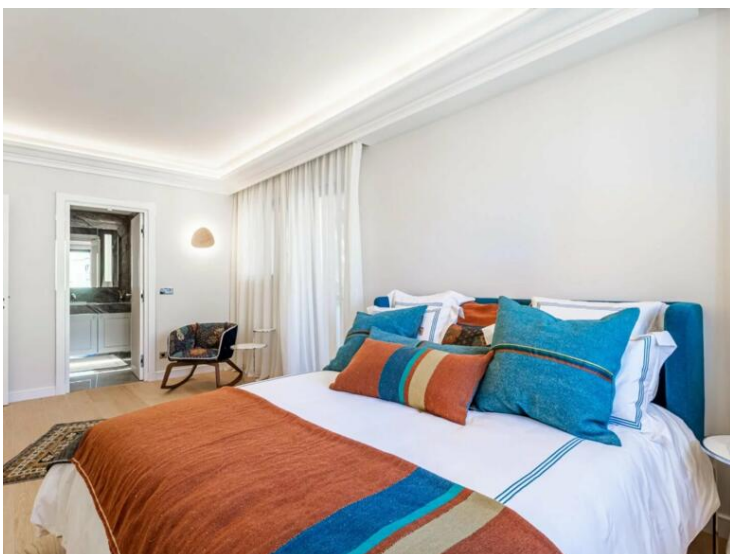
LUXURY REAL ESTATE SINCE 1864

John Taylor

Tél : +377 93 50 30 70

monaco@john-taylor.com

www.john-taylor.fr/agence-immobiliere-de-prestige/monaco



MonteCarlo-RealEstate.com

Page 3/6

Ref. : V1570MC

Ce document ne fait partie d'aucune offre ou contrat. Toutes mesures, surfaces et distances sont approximatives. Le descriptif et les plans ne sont donnés qu'à titre indicatif et leur exactitude n'est pas garantie. Les photographies ne montrent que certaines parties de la propriété. L'offre est valable sauf en cas de vente, retrait de vente, changement de prix ou d'autres conditions, sans préalable.





JOHN TAYLOR

LUXURY REAL ESTATE SINCE 1864

John Taylor

Tél : +377 93 50 30 70

monaco@john-taylor.com

www.john-taylor.fr/agence-immobiliere-de-prestige/monaco



MonteCarlo-RealEstate.com

Page  
4/6

Ref. : V1570MC

Ce document ne fait partie d'aucune offre ou contrat. Toutes mesures, surfaces et distances sont approximatives. Le descriptif et les plans ne sont donnés qu'à titre indicatif et leur exactitude n'est pas garantie. Les photographies ne montrent que certaines parties de la propriété. L'offre est valable sauf en cas de vente, retrait de vente, changement de prix ou d'autres conditions, sans préalable.





JOHN TAYLOR

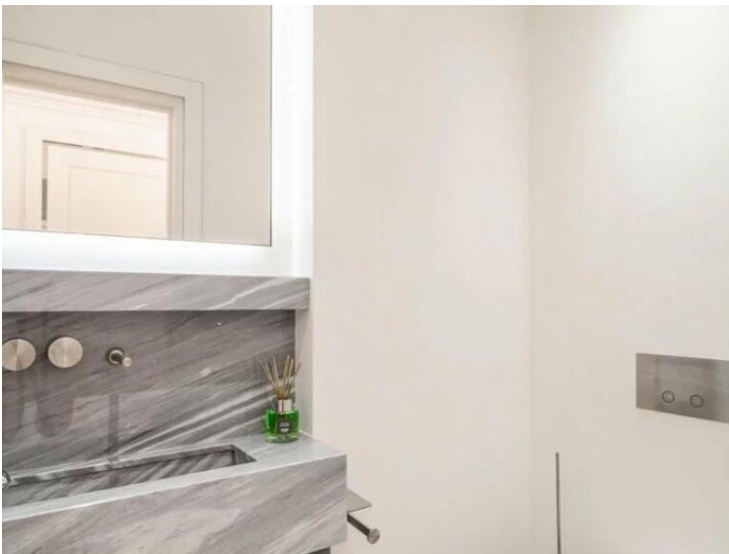
LUXURY REAL ESTATE SINCE 1864

John Taylor

Tél : +377 93 50 30 70

monaco@john-taylor.com

www.john-taylor.fr/agence-immobiliere-de-prestige/monaco

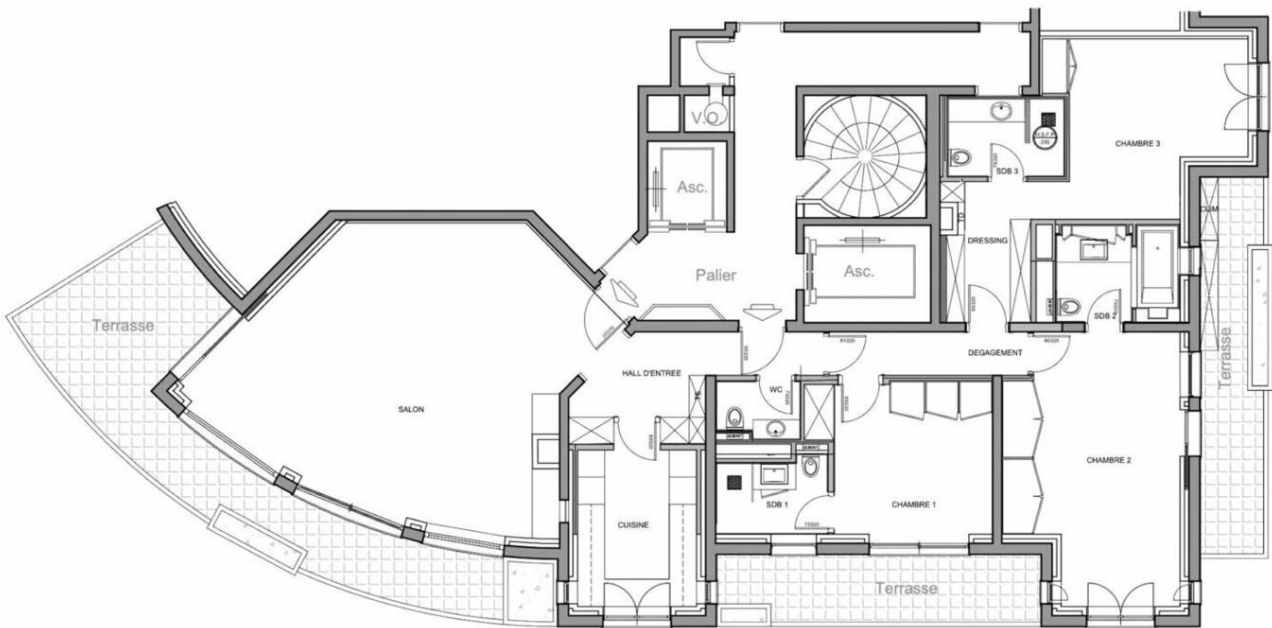


MonteCarlo-RealEstate.com

Page  
5/6

Ref. : V1570MC

Ce document ne fait partie d'aucune offre ou contrat. Toutes mesures, surfaces et distances sont approximatives. Le descriptif et les plans ne sont donnés qu'à titre indicatif et leur exactitude n'est pas garantie. Les photographies ne montrent que certaines parties de la propriété. L'offre est valable sauf en cas de vente, retrait de vente, changement de prix ou d'autres conditions, sans préalable.



SURFACE INTERIEURE 173 M<sup>2</sup>  
SURFACE EXTERIEURE 52 M<sup>2</sup>

