

La Condamine - Triplex avec vue panoramique sur le port

Vente

17 900 000 €

Type de produit Appartement	Nb. pièces 6
Immeuble Harbour Crest	Quartier Moneghetti
Superficie habitable 220 m²	Superficie terrasse 120 m²
Superficie totale 340 m²	Chambres 3
Parkings 3	Etage 4ème
Etat Prestations luxueuses	Ref. SP-KP-5895545

Dans le quartier de la Condamine, somptueux triplex avec terrasse offrant une vue panoramique sur le port Hercule et le circuit de Grand Prix de Formule 1.

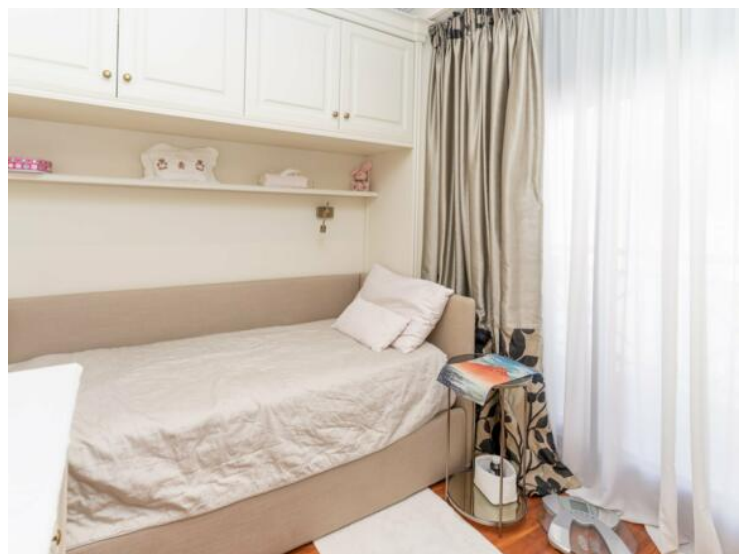
Dans le quartier de la Condamine, somptueux triplex avec terrasse offrant une vue panoramique sur le port Hercule et le circuit de Grand Prix de Formule 1.

Ce spacieux appartement comporte une entrée, un vaste salon, une cuisine, ainsi que 3 grandes chambres, avec possibilité de réaliser une quatrième chambre.

Trois emplacements de parking complètent ce bien.

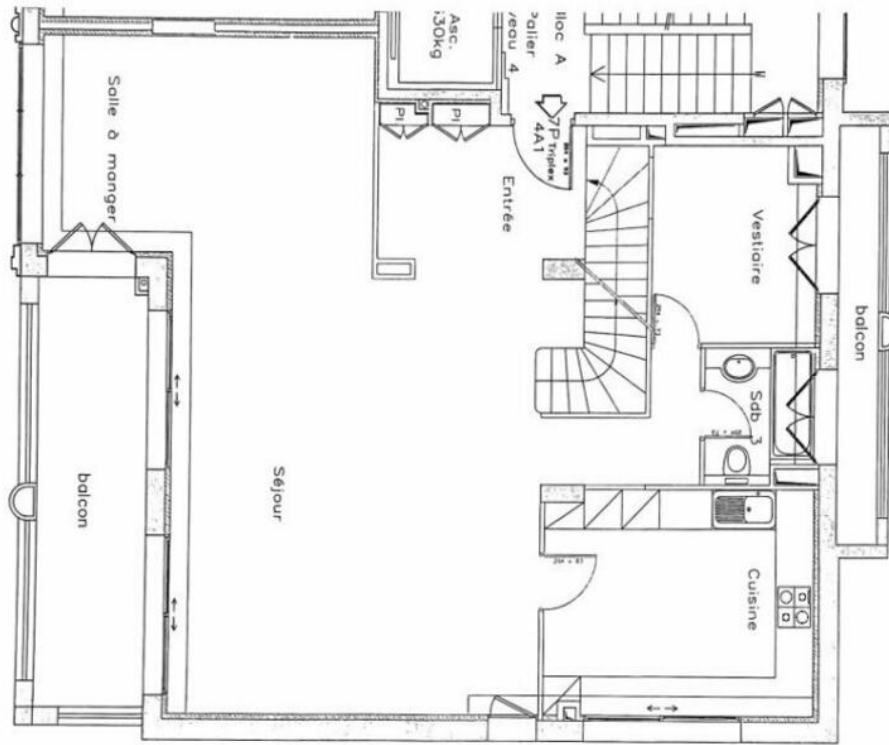




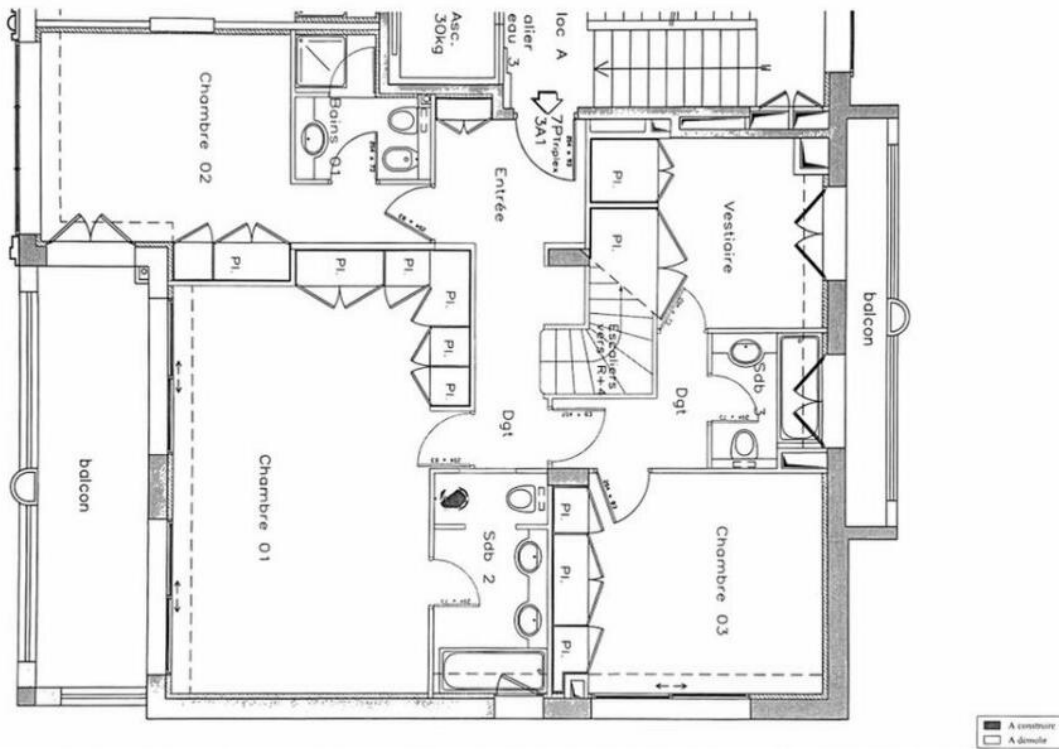




Plan modificatif - Appartements 3A1 + 4A1 - Niveau R+4



Plan modificatif - Appartements 3A1 + 4A1 - Niveau R+3



Etat des lieux - Appartements 3A1 + 4A1 - Niveau Toiture Terrasse

