



CAP DAIL | PENTHOUSE DUPLEX | 4 PIÈCES

Vente

Exclusivité

1 670 000 €

Type de produit Penthouse/Roof	Nb. pièces 4 pièces	Quartier Cap-d'Ail	Ville Cap-d'Ail
Pays France	Superficie habitable 126 m²	Superficie terrasse 235 m²	Chambres 3
Salles de bains 2	Box 2	Etage DERNIER	Etat Bon état
Ref. VFH-12235			

CAP D'AIL - Exclusivité Monaco Properties, Duplex Penthouse avec toit terrasse à seulement 2 minutes à pied de Cap d'Ail et 2 Km de Monaco, dans un décor naturel, au sein d'un parc de 1.2 hectares plantés d'oliviers, d'eucalyptus, découvrez de votre terrasse une vue magnifique largement ouverte sur la mer et le Cap-Ferrat.

Sublime et Rare duplex penthouse à Cap d'Ail de près de 130 mètres carré avec vue époustouflante sur la mer, la presqu'île de Saint-Jean-Cap-Ferrat, situé dans un domaine de haut standing avec un très joli parc verdoyant et une grande piscine avec gardien et parking visiteurs, **très grand double garage et une très grande double cave.**

125.57 m2 + 157 m2 de terrasses et 78 m2 de terrasse sur le toit

4 Pièces à 2 étages composé de deux entrées, deux grands séjours lumineux, deux belles chambres, deux cuisines aménagées et équipées, deux salles de bain, deux WC, deux balcons de 15,2 mètres carrés, 157 mètres carrés de terrasse verdoyante et lumineuse avec table à manger et fontaine où vous pourrez admirer



une vue mer fantastique, ainsi qu'un rare toit terrasse de 78 mètres carré vue mer et montagne avec prises de courant, douche avec eau chaude et eau froide.

L'appartement est composé comme suit :

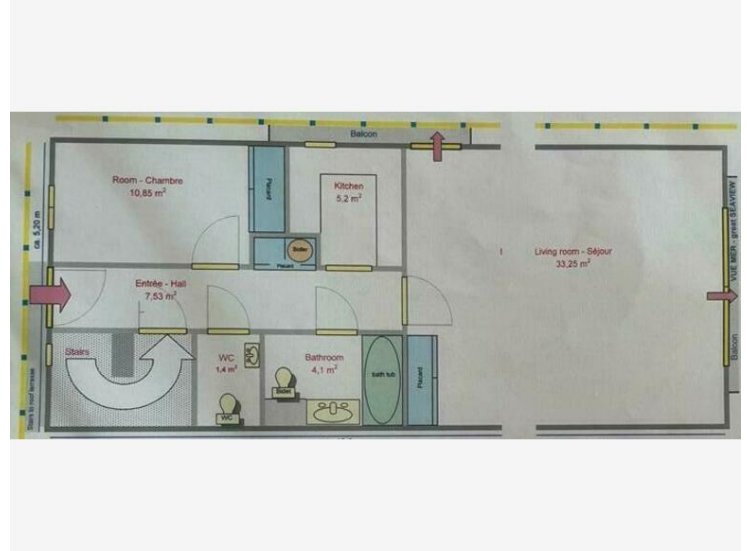
- 4 pièces sur 2 étages
 - Deux entrées
 - Deux séjours spacieux et lumineux
 - Deux belles chambres
 - Deux cuisines aménagées et équipées
 - Deux salles de bains
 - Deux toilettes
 - Deux balcons
 - Terrasse lumineuse avec une table à manger et une fontaine offrant une vue fantastique sur la mer
 - Terrasse sur le toit de 78 m² avec vue sur la mer et la montagne, équipée de prises de courant, d'une douche avec eau chaude et froide
 - Double garage
 - Grande double cave
-
- Année de construction : 1989-2000
 - Chauffage : électrique
 - Eau chaude : électrique
 - Exposition : SUD
 - Vue : Mer / Cap-Ferrat

MENTIONS LEGALES

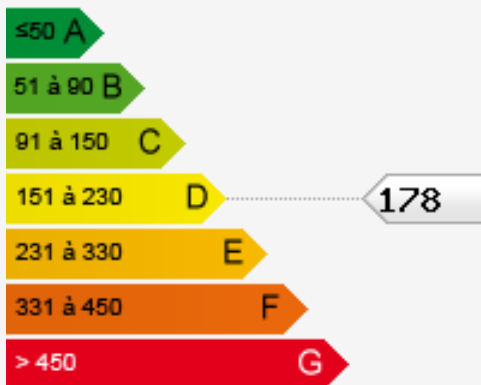
- DPE : Energétique=D Climatique=B
- Taxes foncières : 6000 euros / an
- Charges : 10 000 euros / an







Consommations énergétiques



Émissions de gaz à effet de serre

