



Appartement 2 pièces rénové avec vue imprenable

Vente

Exclusivité

1 950 000 €

Type de produit Appartement	Nb. pièces 2 pièces	Immeuble Bermuda	Quartier Jardin Exotique
Superficie habitable 47,80 m²	Superficie terrasse 6,20 m²	Superficie totale 54 m²	Chambre 1
Salle de bains 1	Charges annuelles 4 440 €	Etat Neuf	Ref. LMP-VMC-B11

Nous vous proposons à la vente un ravissant appartement de 2 pièces d'une surface totale de 54 m², offrant une vue à couper le souffle sur la montagne et la mer.

Situé en étage élevé et exposé plein sud, cet appartement très lumineux comprend un salon avec une cuisine américaine entièrement équipée, ouvrant sur une terrasse de 6,20 m², une grande chambre avec la possibilité de créer un vaste dressing ainsi qu'un accès direct à la terrasse, et une salle de bains moderne et fonctionnelle.

Entièrement rénové, il est équipé de la climatisation et d'électroménagers haut de gamme (Liebherr, Miele, Whirlpool). Il est prêt à être aménagé, avec un plan et des mesures établis par un géomètre. L'installation électrique est neuve et le réseau RJ45 permet un usage aussi bien résidentiel que professionnel.

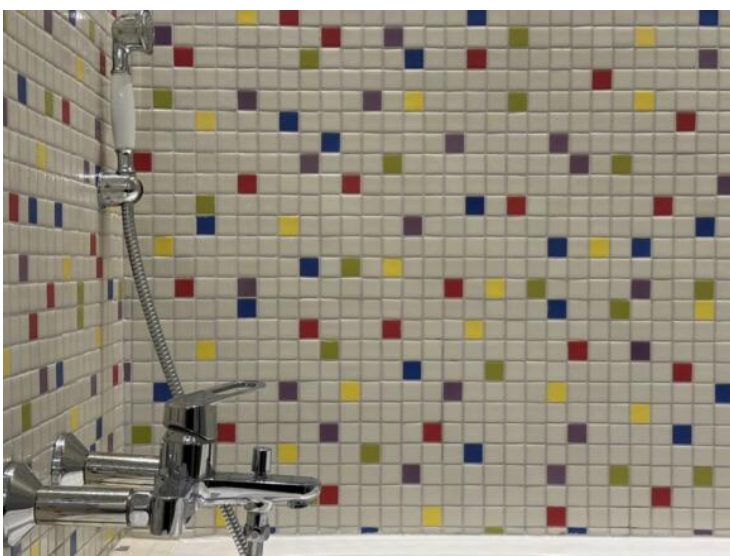
L'appartement d'origine est actuellement cadastré en studio.

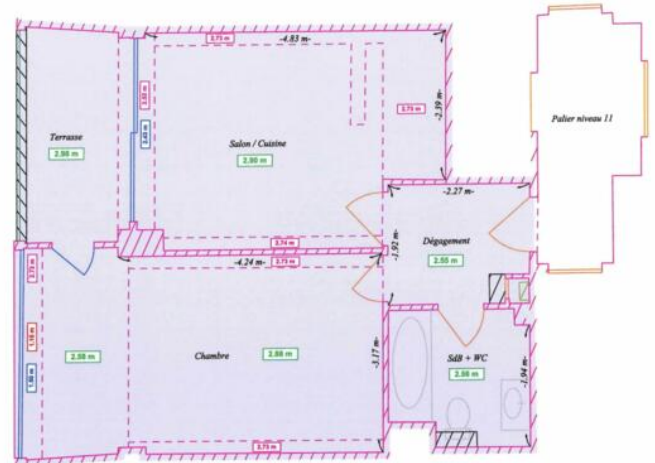
Le Bermuda est une résidence avec concierge, située en retrait de la circulation tout en étant à proximité immédiate des commerces (supermarché, pharmacie, tabac/presse...). L'accès est facile, que ce soit à pied ou en voiture (possibilité de trouver un emplacement de parking à la vente ou à la location à proximité). À



deux pas du Parc Princesse Antoinette.









LEGENDE:

- 2.61 m Hauteur sous plafond
- 1.95 m Hauteur sous poutre
- 0.78 m Hauteur des fenêtres
- 0.72 m Allège
- 3.44 m- Cotation
- - - Poutre
- ▶ Entrée

