



ROSA MARIS - Fontvieille - 2 Pièces Rénové - Vue Roseraie

Vente 5 150 000 €

Type de produit Appartement	Nb. pièces 2 pièces
Immeuble Rosa Maris	Quartier Fontvieille
Superficie habitable 53 m²	Superficie terrasse 16 m²
Superficie totale 69 m²	Chambre 1
Salle de bains 1	Parking 1
Etage 9	Etat Rénové
Ref. HP-VRM29	

Appartement 2 pièces en étage élevé sur le port de Fontvieille, avec loggias offrant une vue dégagée sur la Roseraie Princesse Grace. Résidence avec concierge et piscine. Parking et cave inclus.

Situé sur le port de Fontvieille, au sein d'une résidence de style Néoprovençal avec conciergerie et piscine, cet appartement de 2 pièces bénéficie d'un étage élevé et d'une vue dégagée sur la Roseraie Princesse Grace.

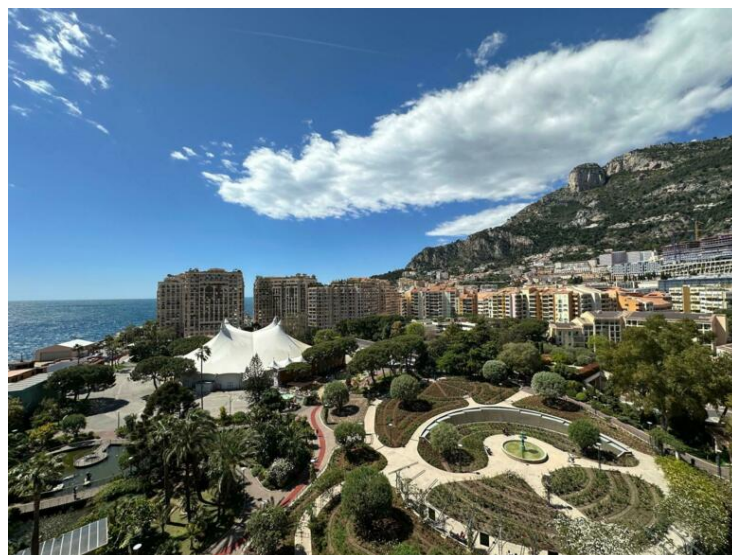
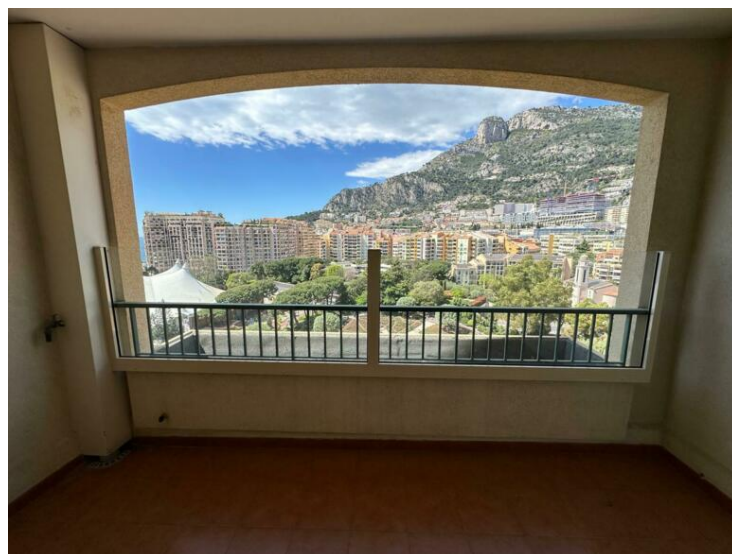
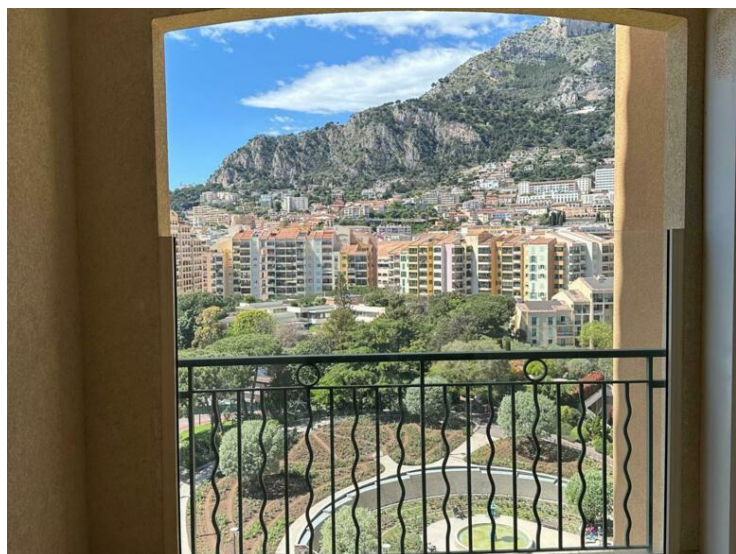
D'une surface habitable de 53 m², il est complété par 16 m² de loggias, accessibles depuis toutes les pièces.

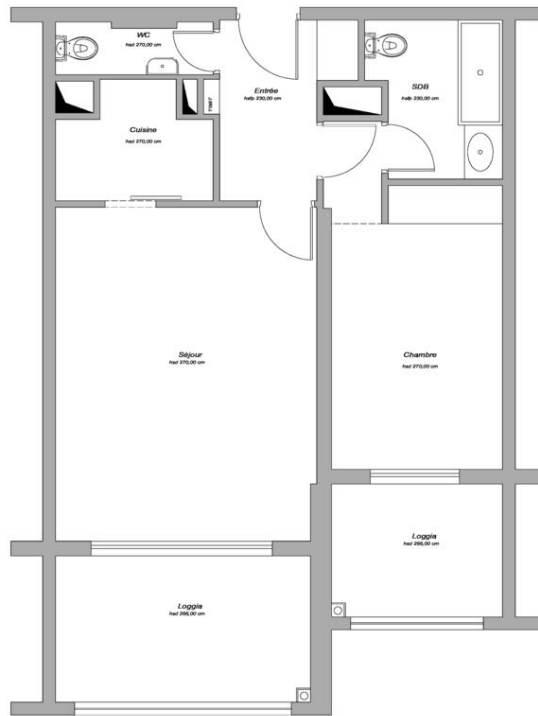
Agencement :



- Hall d'entrée
- Séjour ouvrant sur la loggia
- Cuisine équipée
- Chambre avec accès à la loggia
- Salle de bains
- Toilette invités

Annexes : Un parking et une cave dans l'immeuble complètent ce bien.





Lucio & Vito Di Rosa
Apt.94b Rosa Maris, Monaco
Pianta generale / Stato Attuale

1:25

Apr 2024 / Disegno No. 01

