

## Bay House - Appartement de prestige à vendre, 6 pièces

Programme neuf
**Exclusivité**
Prix sur demande

Type de produit <b>Appartement</b>	Nb. pièces <b>6</b>
Immeuble <b>Bay House</b>	Quartier <b>Larvotto</b>
Superficie habitable <b>612,50 m<sup>2</sup></b>	Superficie terrasse <b>51 m<sup>2</sup></b>
Superficie totale <b>497,50 m<sup>2</sup></b>	Chambres <b>5</b>
Salles de bains <b>5</b>	Parkings <b>4</b>
Cave <b>1</b>	Etage <b>1</b>
Etat <b>Neuf</b>	Date de libération <b>01/04/2025</b>
Ref. <b>BAY/T6B+R64</b>	

Situé dans le quartier exclusif du Larvotto, Bay House offre à ses résidents un luxe inégalé à Monaco.

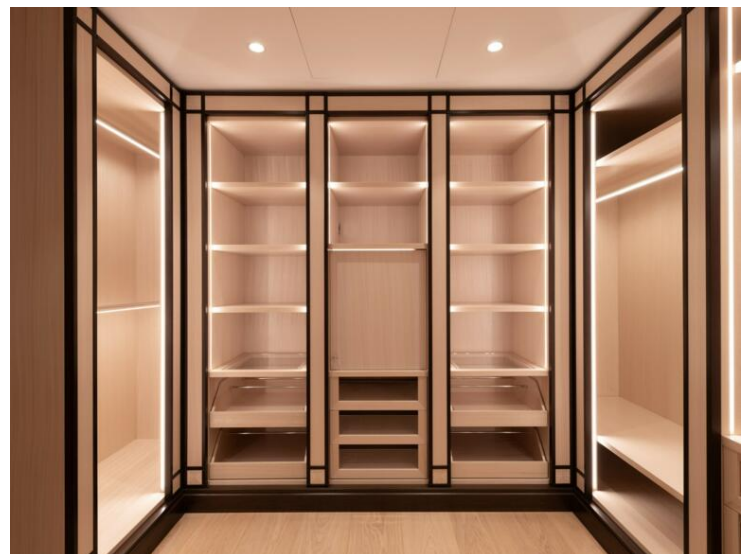
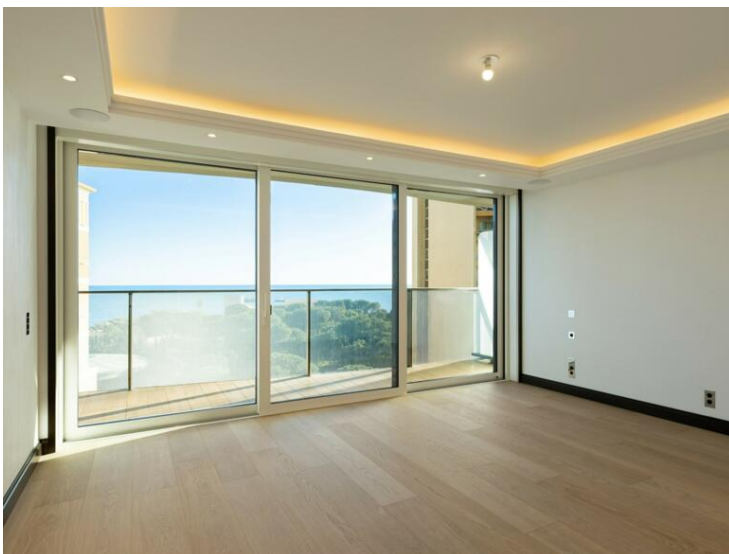
Le T6B+ comporte quatre chambres en suite, un bureau ainsi qu'un espace dédié au service. Sa cuisine séparée s'ouvre sur un vaste séjour, avec ses baies vitrées et un balcon orienté plein sud offrant une vue sur la Méditerranée. La profondeur exceptionnelle du balcon crée un véritable espace de vie extérieur. Les ameublements et les matériaux sont de la meilleure qualité, intégralement réalisés et assemblés par des artisans de grand talent. La gestion de la luminosité, de la climatisation et du vidéophone se fait par une domotique ultra-moderne.




Le logement a directement accès à sa dépendance privative, située à l'arrière de la résidence. Cet espace supplémentaire, aménagé en salle de sport avec sauna et hammam, offre un confort exclusif. De généreux espaces de rangement, une cave à vin et une buanderie viennent enrichir ses prestations.

Quatre places de stationnement privatives ainsi qu'une cave complètent ce bien d'exception.


Bay House propose une gamme de services et d'équipements uniques à Monaco. Avec sa conciergerie 7j/7, la résidence offre des prestations exclusives ; espace bien-être, salles de fitness, salles de réunion, services voituriers et navettes, le tout à portée de main des résidents via une application mobile dédiée. La résidence bénéficie d'un accès par trois niveaux - via le boulevard d'Italie, le boulevard du Larvotto et l'avenue Princesse-Grace.








**BAY HOUSE**  
MONTE-CARLO




**APPARTEMENT 6 PIÈCES, T6B+**  
6ÈME ÉTAGE, R6-4

CÔTÉ MER


**ELEVATION FRONTALE**




**ELEVATION LATÉRALE**



**PLAN D'ÉTAGE**



**SITUATION**



**SURFACES**

INTÉRIEUR	444.00 M <sup>2</sup>
EXTÉRIEUR	14.00 M <sup>2</sup>
TERRASSE	10.00 M <sup>2</sup>
<b>SURFACE TOTALE</b>	<b>468.00 M<sup>2</sup></b>

Les données présentées sont approximatives et ne constituent pas une offre de vente. Elles sont données à titre indicatif et leur exactitude n'est pas garantie. Les photographies ne montrent que certaines parties de la propriété. L'offre est valable sauf en cas de vente, retrait de vente, changement de prix ou d'autres conditions, sans préjudice.





