



Beau 2 pièces neuf de 45m2 aux portes de Monaco

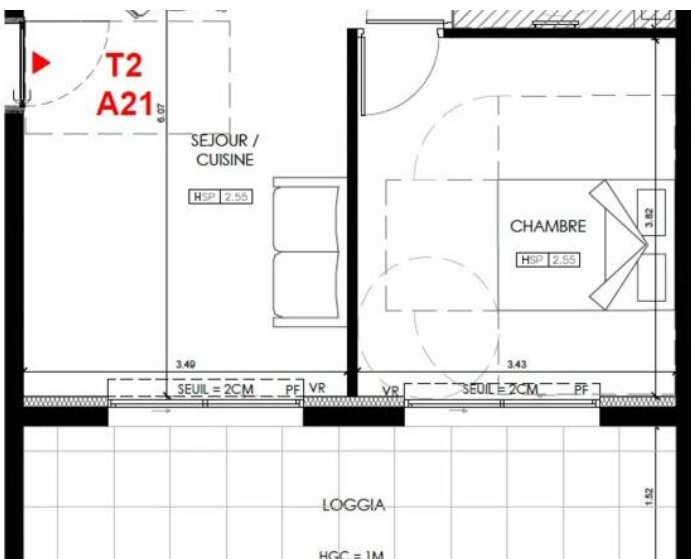
Vente

674 000 €

Type de produit Appartement	Nb. pièces 2 pièces	Ville Beausoleil	Pays France
Superficie habitable 45,28 m²	Superficie terrasse 10,64 m²	Superficie totale 55,92 m²	Chambre 1
Etat Neuf	Ref. 9622A		

Avec une conception inspirante et une ligne raffinée, l'architecte de renom Jean-Michel Wilmotte à associer avec justesse le charme du logement individuel et les avantages d'une construction collective. L'architecture de la résidence Olympe s'intègre harmonieusement aux codes de la ville et du quartier tout en ajoutant une touche contemporaine unique. La modernité de la structure reflète le désir de fusionner l'intérieur et l'extérieur. L'appartement d'une superficie de 45m2 avec une terrasse loggia de 10m2 bénéficie d'une vue mer et de la proximité de tous les commerces : La gare de Monaco à 400m. Le quartier de Monte Carlo à 500 mètres Casino de Monte Carlo à 700 mètres Forum Grimaldi à 1 km Stade Louis II à 2,5 km Vendu avec une cave. La livraison est prévue au 1^{er} trimestre 2025.





Plan de vente

APPARTEMENT DE 2 PIECES
n°A21 au 2ème étage

SEJOUR / CUISINE	26.16 m ²
SALLE DE BAIN	6.01 m ²
CHAMBRE	13.11 m ²
TOTAL SURFACE HABITABLE	45,28 m²
LOGGIA	10.64 m ²
TOTAL SURFACE(S) ANNEXE(S)	10,64 m²

