



## spacieux appartement 3 pièces avec vue sur le port de Cap d'Ail

Vente

Exclusivité

20 500 000 €

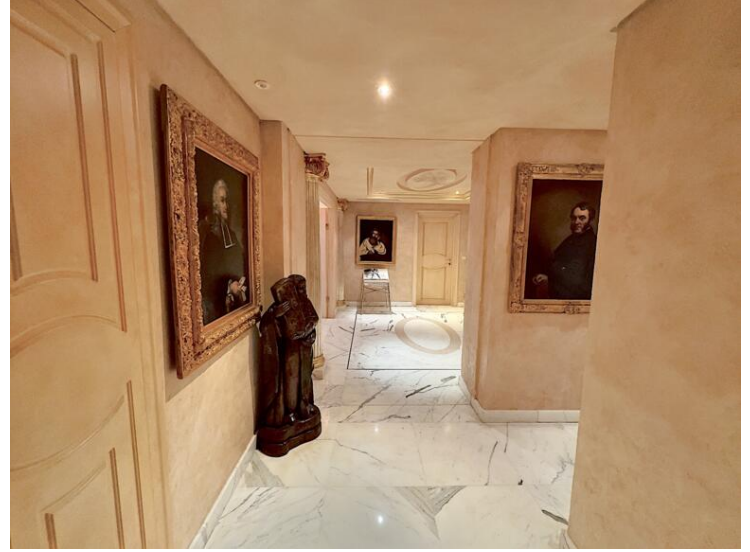
|  |  |   |                                  |
|--|--|---|----------------------------------|
| Type de produit<br><b>Appartement</b>            | Nb. pièces<br><b>3 pièces</b>                  | Immeuble<br><b>Terrasses du Port</b>          | Quartier<br><b>Fontvieille</b>   |
| Superficie habitable<br><b>202 m<sup>2</sup></b> | Superficie terrasse<br><b>73 m<sup>2</sup></b> | Superficie totale<br><b>275 m<sup>2</sup></b> | Chambres<br><b>2</b>             |
| Salles de bains<br><b>2</b>                      | Parkings<br><b>2</b>                           | Cave<br><b>1</b>                              | Etage<br><b>2</b>                |
| Charges annuelles<br><b>13 000 €</b>             | Etat<br><b>À rafraichir</b>                    | Date de libération<br><b>Rapidement</b>       | Ref.<br><b>TERRASSES DU PORT</b> |

Dans une résidence de grand standing située dans le quartier de Fontvieille, offrant de luxueuses prestations dont une piscine extérieure, une salle de sport et un service de concierge 24H/24, bel appartement situé au deuxième étage, 3 pièces traversant comprenant un spacieux hall d'entrée, un grand séjour/salle à manger donnant sur une loggia fermée avec vue magnifique sur le port de Cap d'Ail, une cuisine équipée et aménagée, un corridor avec placards et dressings menant aux deux chambres possédant chacune leur dressing et leur salle de bains complètes ouvrant sur une grande loggia fermée avec vue sur le chapiteau.

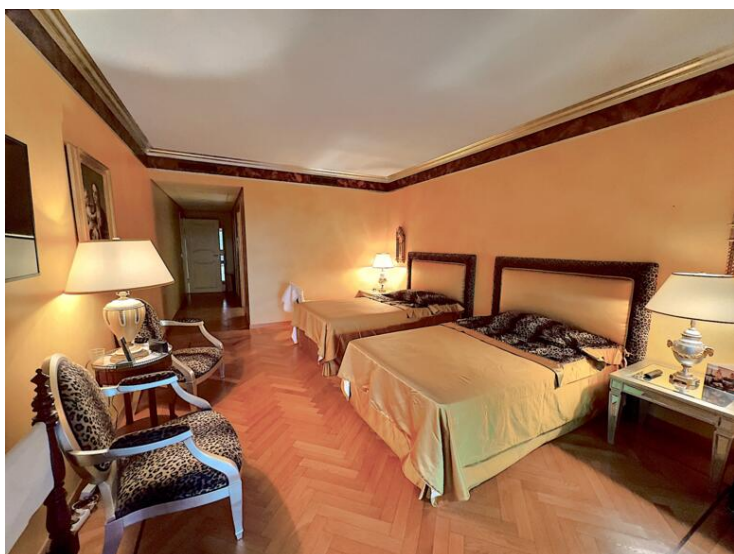
2 places de parking et une cave situés dans la résidence complètent ce bien.











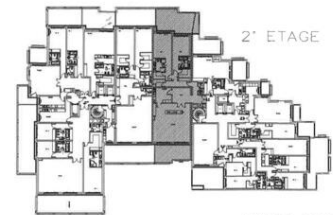
# Les Terrasses du Port

PRINCIPAUTE DE MONACO  
 AVENUE DES LIGURES

|        |                      |
|--------|----------------------|
| TYPE   | 3 PIECES             |
| NIVEAU | 2 <sup>e</sup> ETAGE |
| NUMERO | B 20 BLOC EST        |
| LOT    | 740                  |



Des modifications sont susceptibles d'être apportées à ce plan en fonction des nécessités liées à la réalisation tant en ce qui concerne les dimensions liées que l'équipement. Les surfaces indiquées sont approximatives dans le cadre de la législation des ventes en l'état futur d'achèvement. Les rebords, soffites, faux plafonds, cornues et convecteurs ne sont pas figurés.



JUILLET 2004

