



CAROLI REAL ESTATE
GROUPE CAROLI

Caroli Real Estate

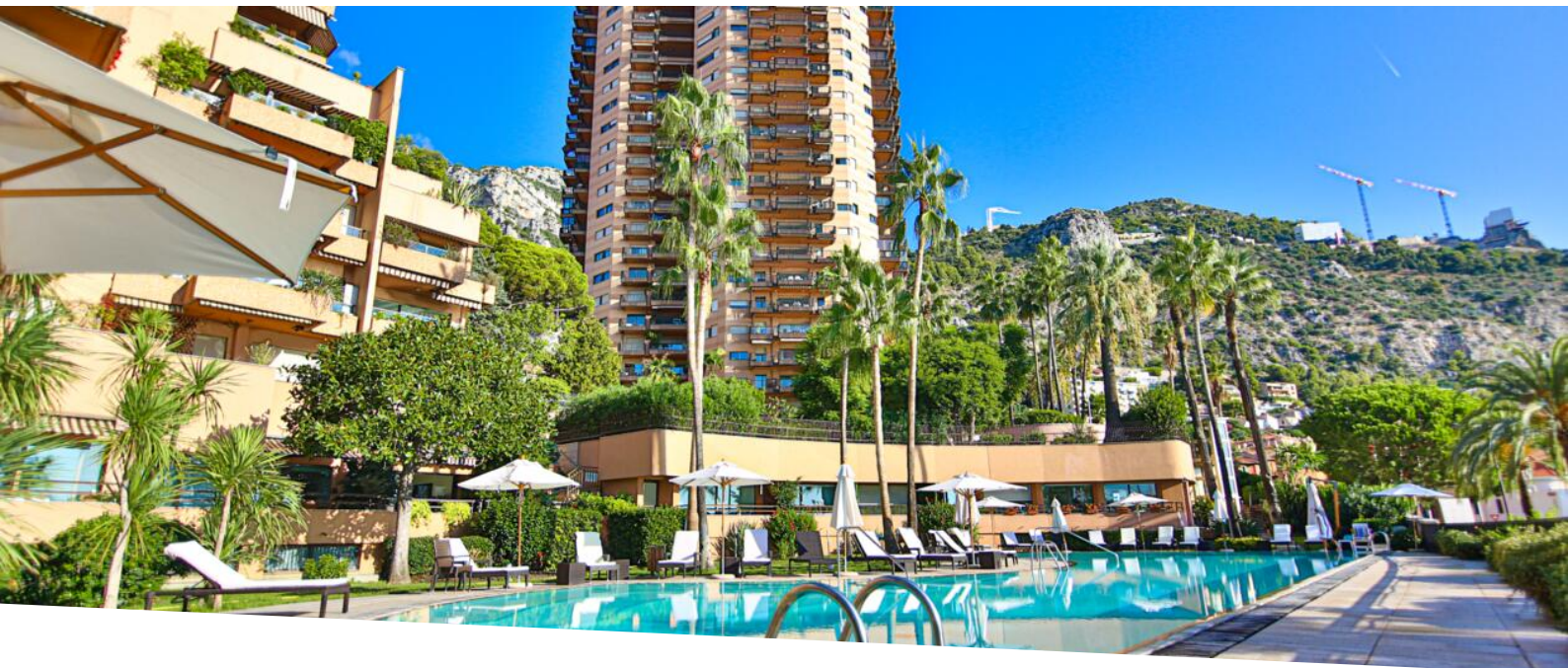
27, boulevard d'Italie
98000 Monaco

Tél : +377 93 25 51 22

Fax : +377 92 16 17 00

commercial.carolirealestate@groupecaroli.mc

www.caroli-realestate.com



Penthouse en Duplex d'Exception - Parc Saint Roman

Vente

14 000 000 €

Type de produit Appartement	Nb. pièces 4 pièces
Immeuble Parc Saint Roman	Quartier La Rousse - Saint Roman
Superficie habitable 210 m²	Chambres 3
Salles de bains 3	Parking 1
Cave 1	Etage Très élevé
Etat À rafraichir	Date de libération Immédiatement
Ref. DU_PRS	

Situé au sein d'une résidence hautement sécurisée avec service de conciergerie disponible 24h/24, ce prestigieux duplex se distingue par ses prestations rares à Monaco, notamment une grande piscine.

Le niveau inférieur dévoile un vaste espace de vie baigné de lumière, composé d'un séjour ouvrant sur un balcon offrant une vue panoramique sur la mer. Une cuisine indépendante entièrement équipée ainsi qu'un espace bar complètent cet agencement raffiné.

L'étage supérieur accueille trois chambres spacieuses, chacune dotée de sa salle de bains privative. La suite principale, d'une superficie de plus de 35 m², bénéficie d'un dressing indépendant.

Ce bien d'exception est accompagné d'un parking et d'une cave.



MonteCarlo-RealEstate.com

Page
1/3

Ref. : DU_PRS

Ce document ne fait partie d'aucune offre ou contrat. Toutes mesures, surfaces et distances sont approximatives. Le descriptif et les plans ne sont donnés qu'à titre indicatif et leur exactitude n'est pas garantie. Les photographies ne montrent que certaines parties de la propriété. L'offre est valable sauf en cas de vente, retrait de vente, changement de prix ou d'autres conditions, sans préalable.





CAROLI REAL ESTATE
GROUPE CAROLI

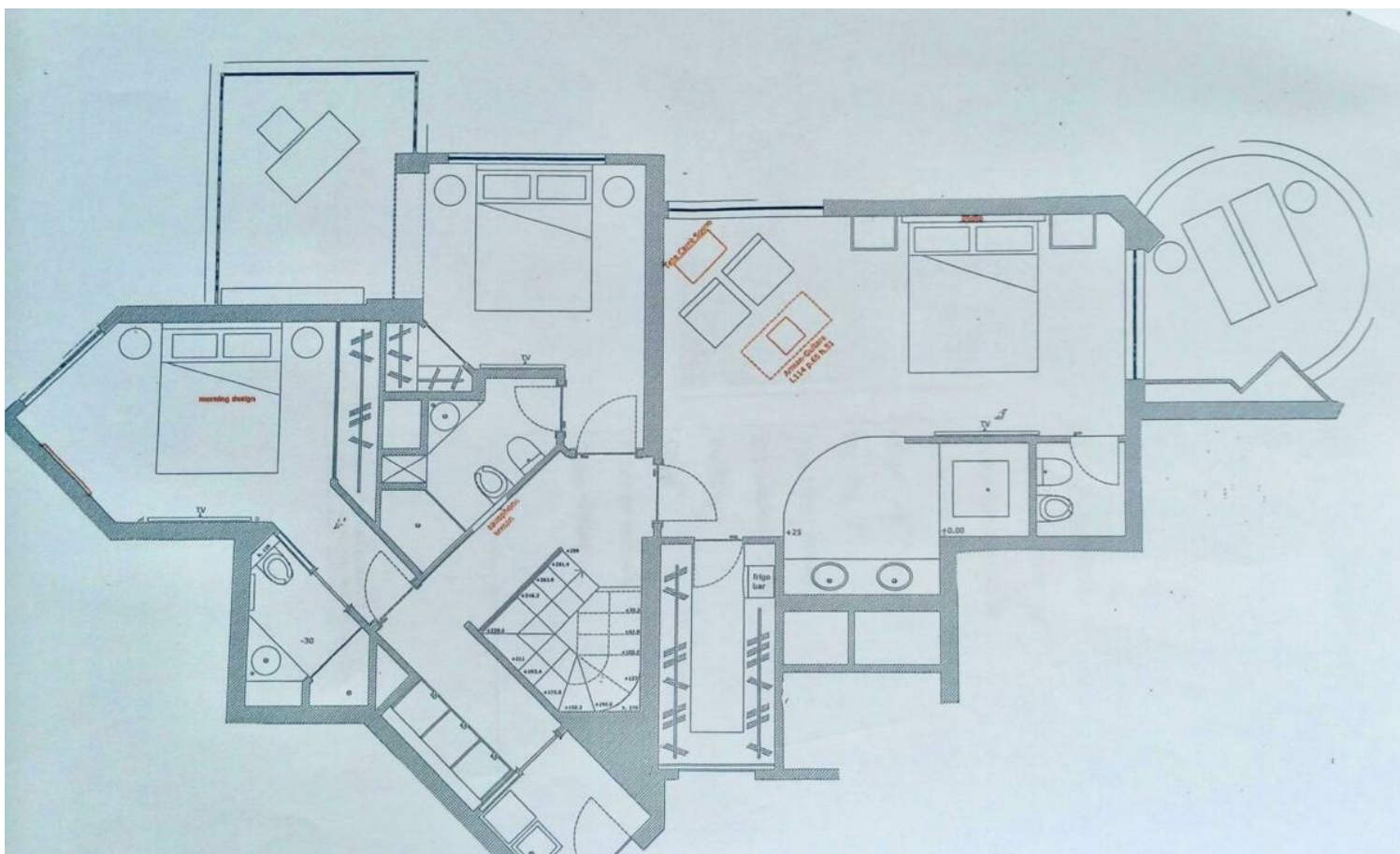
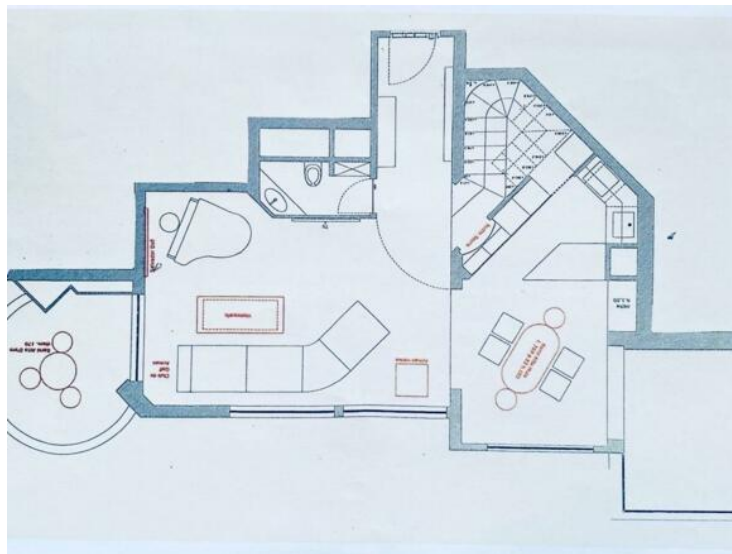
Caroli Real Estate

Tél : +377 93 25 51 22

Fax : +377 92 16 17 00

commercial.carolirealestate@groupecaroli.mc

www.caroli-realestate.com



MonteCarlo-RealEstate.com

Page
3/3

Ref. : DU_PRS

Ce document ne fait partie d'aucune offre ou contrat. Toutes mesures, surfaces et distances sont approximatives. Le descriptif et les plans ne sont donnés qu'à titre indicatif et leur exactitude n'est pas garantie. Les photographies ne montrent que certaines parties de la propriété. L'offre est valable sauf en cas de vente, retrait de vente, changement de prix ou d'autres conditions, sans préalable.