



## LA ROUSSE - 2 PIECES - PARC SAINT ROMAN

Vente

4 900 000 €

Type de produit <b>Appartement</b>	Nb. pièces <b>2 pièces</b>
Immeuble <b>Parc Saint Roman</b>	Quartier <b>La Rousse - Saint Roman</b>
Superficie habitable <b>79 m<sup>2</sup></b>	Superficie terrasse <b>16 m<sup>2</sup></b>
Superficie totale <b>95 m<sup>2</sup></b>	Chambre <b>1</b>
Salles de bains <b>2</b>	Cave <b>1</b>
Etage <b>6</b>	Date de libération <b>Sous peu</b>
Ref. <b>PE_PSR_2p_VENTE</b>	

Appartement d'Exception à Monaco dans le Prestigieux Parc Saint Roman

Nouveau sur le marché ! Ce superbe appartement 2 pièces, entièrement rénové, est situé dans la très prisée résidence Parc Saint Roman. Inondé de lumière naturelle grâce à ses nombreuses baies vitrées, ce bien élégant dispose de deux grandes terrasses, offrant une parfaite harmonie entre intérieur et extérieur.

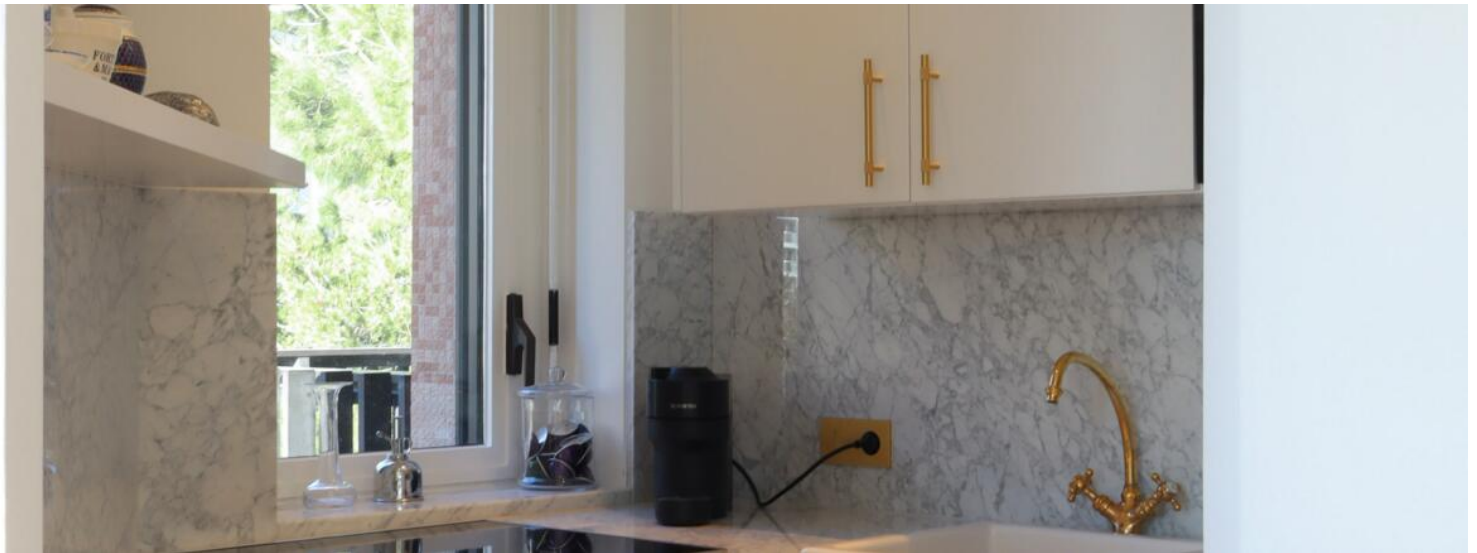
Avec son état impeccable et son agencement astucieux, cet appartement paraît étonnamment spacieux—le pied-à-terre idéal au cœur de Monaco. Ne manquez pas cette occasion rare de posséder un bien de luxe dans l'une des adresses les plus exclusives de la Principauté.

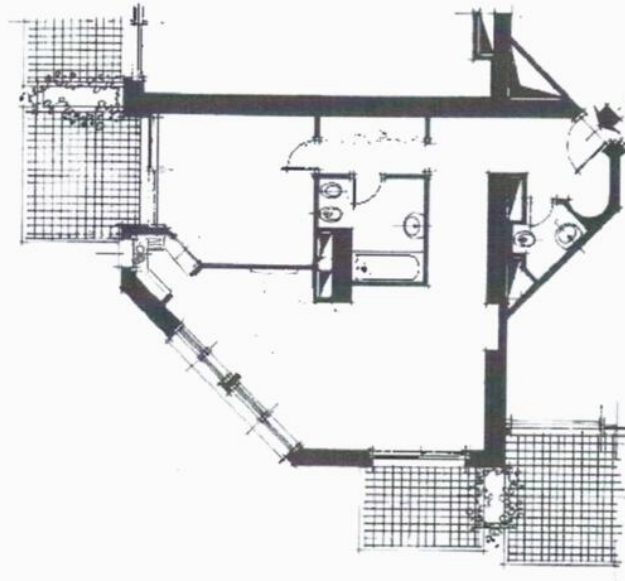












**BATIMENT TOUR**

étage	4°-15°/17°-21°
nombre d'unités	6
surface appartement	m <sup>2</sup> 79
surface balcon	m <sup>2</sup> 16
surface totale	m <sup>2</sup> 95

Les cotes et surfaces sont approximatives et susceptibles de variations dans les limites constructives en fonction des nécessités techniques et de l'implémentation des appareils.  
Les vitromèbres, faux-plafonds, soffites, coffres de volets.

