



## Villa moderne au coeur de la Condamine.

Vente

Exclusivité

21 000 000 €

Type de produit <b>Maison</b>	Nb. pièces <b>6</b>
Immeuble <b>Villa Stella</b>	Quartier <b>Condamine</b>
Superficie habitable <b>544 m<sup>2</sup></b>	Superficie terrasse <b>267 m<sup>2</sup></b>
Superficie totale <b>811 m<sup>2</sup></b>	Chambres <b>+5</b>
Salles de bains <b>+5</b>	Parkings <b>2</b>
Etage <b>5 étages</b>	Etat <b>Neuf</b>
Usage mixte <b>Oui</b>	Date de libération <b>2030</b>
Ref. <b>Villa Olympea - Condamine</b>	

Opportunité unique d'acquérir une villa à l'architecture contemporaine, actuellement aménagée en bureaux, au cœur de Monaco.

Cette propriété de 811 m<sup>2</sup>, facilement transformable en habitation, est proposée au prix de 21 millions d'euros

Un bien idéal pour un projet résidentiel ou professionnel, offrant de multiples possibilités d'aménagement.

Cette villa contemporaine, située au cœur de la Condamine derrière l'immeuble "Le Stella", s'étend sur six étages. Principalement destinée à un usage professionnel, cette villa d'architecte, à la fois moderne et atypique, est un bien d'exception en principauté. Sa disposition est la suivante :

- Au premier niveau : Espace dédié à l'informatique et aux équipements techniques.
- Au second niveau : Un vaste bureau en open space, une tisanerie, des sanitaires et un espace



MonteCarlo-RealEstate.com

Page  
1/1

Ref. : Villa Olympea - Condamine

Ce document ne fait partie d'aucune offre ou contrat. Toutes mesures, surfaces et distances sont approximatives. Le descriptif et les plans ne sont donnés qu'à titre indicatif et leur exactitude n'est pas garantie. Les photographies ne montrent que certaines parties de la propriété. L'offre est valable sauf en cas de vente, retrait de vente, changement de prix ou d'autres conditions, sans préalable.

extérieur combinant terrasses et jardin. Sa superficie totale est de 231 m<sup>2</sup>, dont 183 m<sup>2</sup> habitables et 48 m<sup>2</sup> de terrasses.

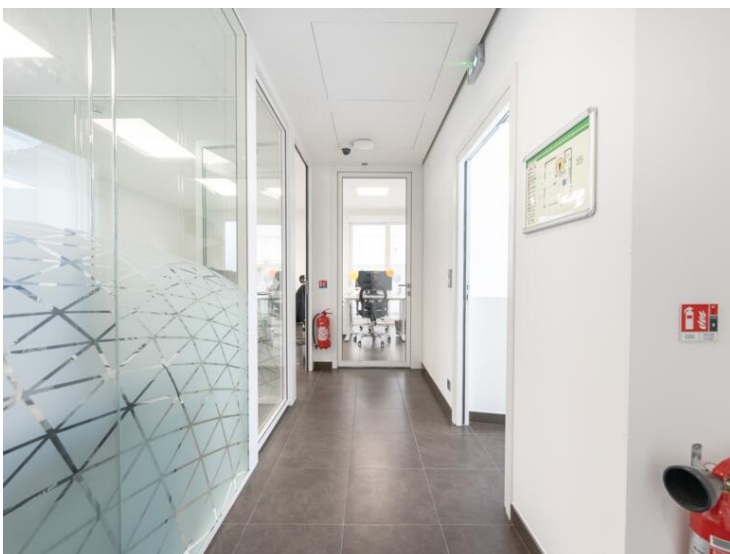
- Au troisième niveau : Bureau en open space avec terrasses et jardin couvrant une surface de 274 m<sup>2</sup>, comprenant 90 m<sup>2</sup> d'espace habitable et 184 m<sup>2</sup> dédiés à l'extérieur.
- Au quatrième étage : Bureau en open space accompagné d'un balcon, totalisant 120 m<sup>2</sup>, avec 93 m<sup>2</sup> habitables et 27 m<sup>2</sup> de terrasse.
- Au cinquième étage : Bureau en open space bénéficiant d'une surface habitable de 86 m<sup>2</sup>.
- Au sixième et dernier étage : Bureau en open space agrémenté de balcons pour une superficie totale de 100 m<sup>2</sup>, dont 92 m<sup>2</sup> habitables et 8 m<sup>2</sup> de terrasses.

Ce bien est complété par deux places de stationnement.

Actuellement, cette villa est louée pour un montant de 30 500 € par mois hors taxes, jusqu'au 14 décembre 2030.





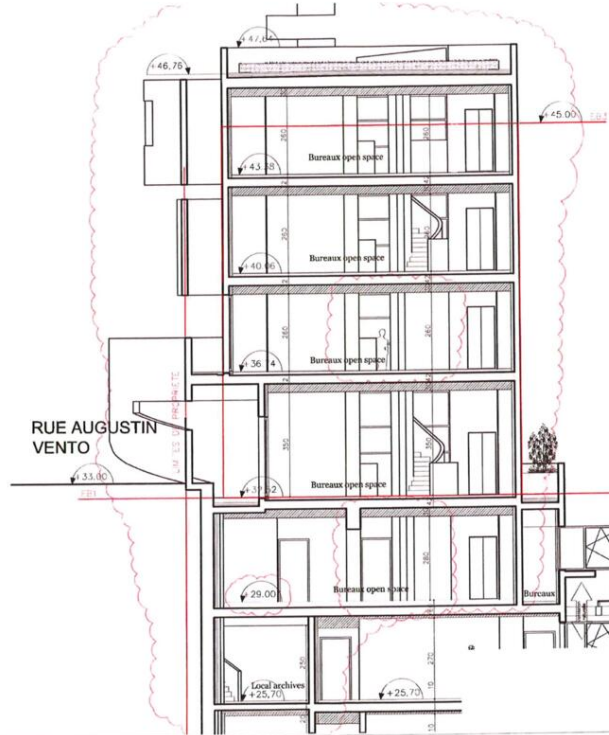








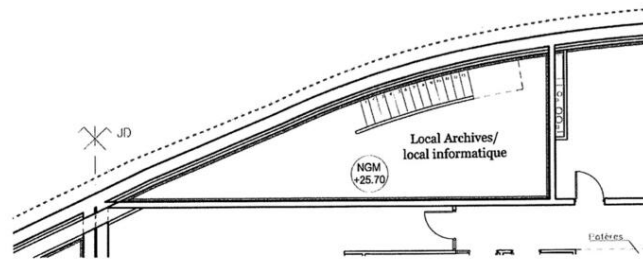




LE STELLA

Bâtiment C - Coupe C-C' - éch: 1/100e

mai 2016 P. 08



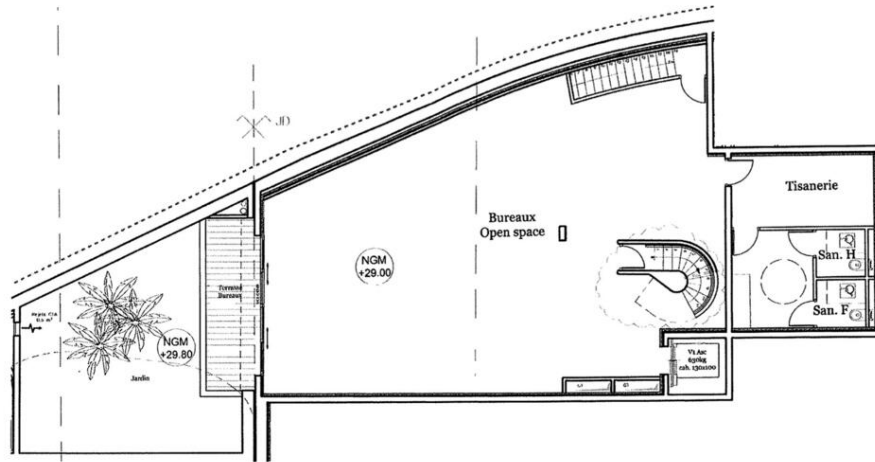
LE STELLA ETAGE 1

Bâtiment C -Local Archives - éch: 1/100e

mai 16 P. 01



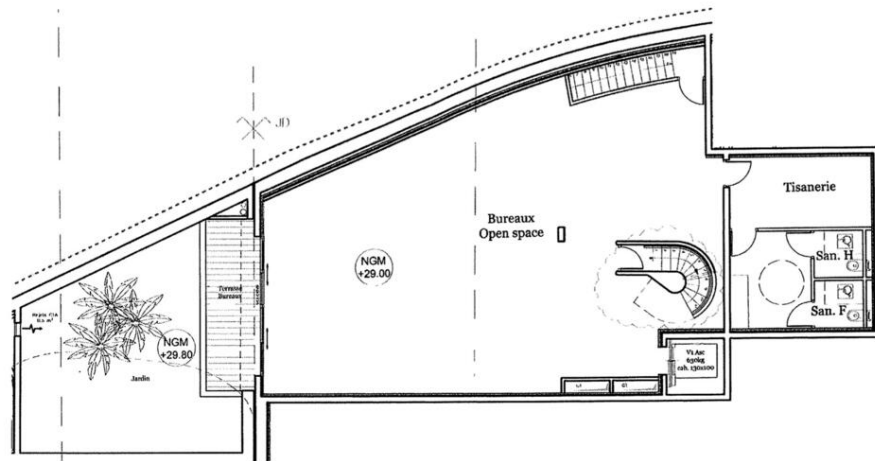




LE STELLA ETAGE 2

Bâtiment C -Sous sol - éch: 1/100e

mai 2016 P. 02



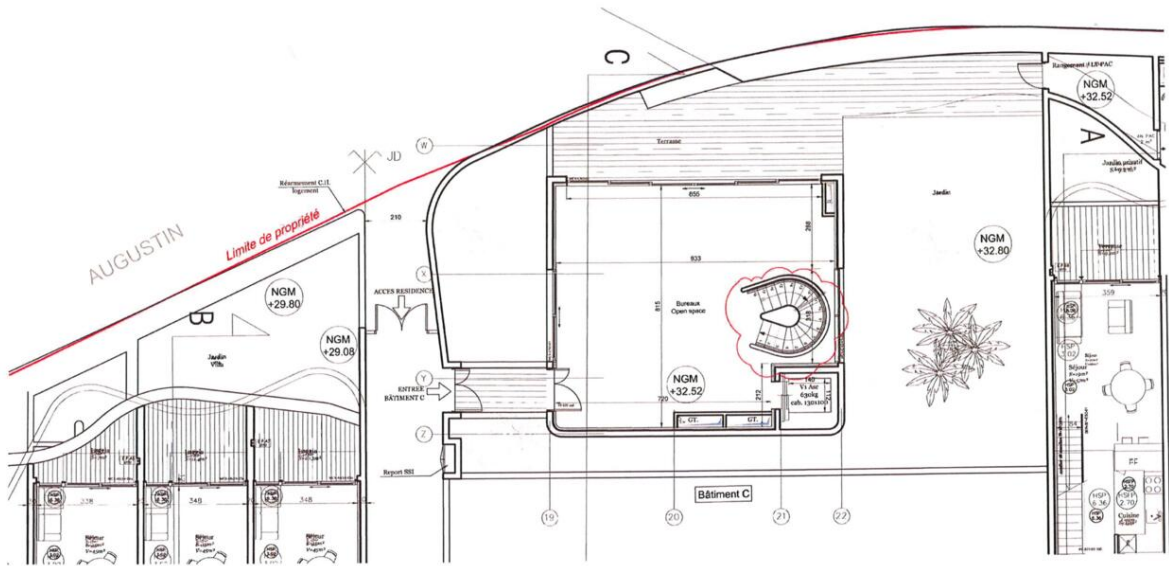
LE STELLA ETAGE 2

Bâtiment C -Sous sol - éch: 1/100e

mai 2016 P. 02



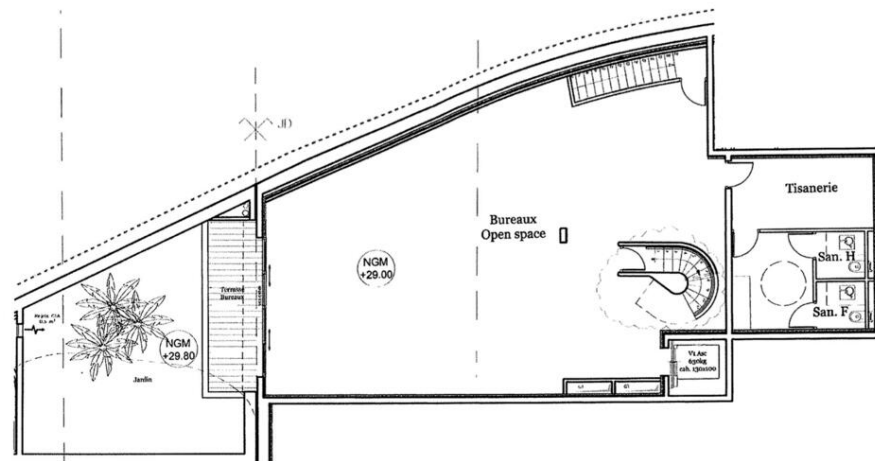




LE STELLA ETAGE 3

Bâtiment C -Rez de chaussée - éch: 1/100e

mai 2016 P. 03

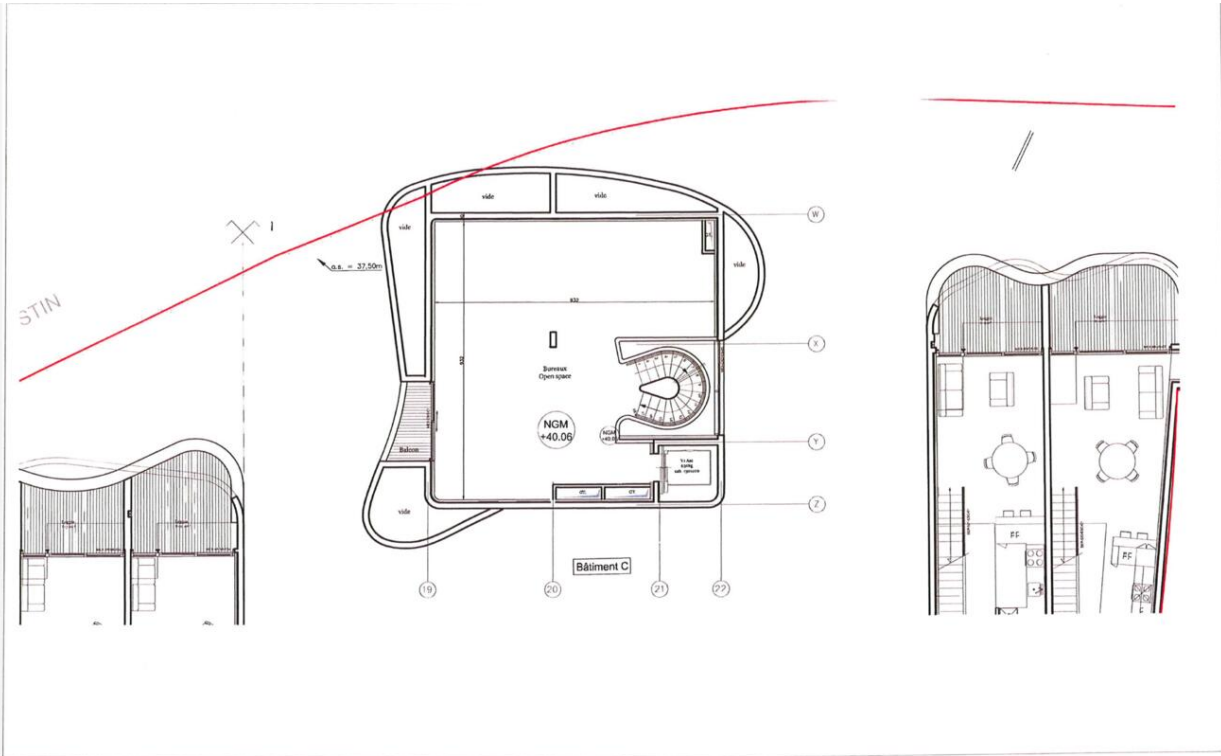


LE STELLA ETAGE 2

Bâtiment C -Sous sol - éch: 1/100e

mai 2016 P. 02

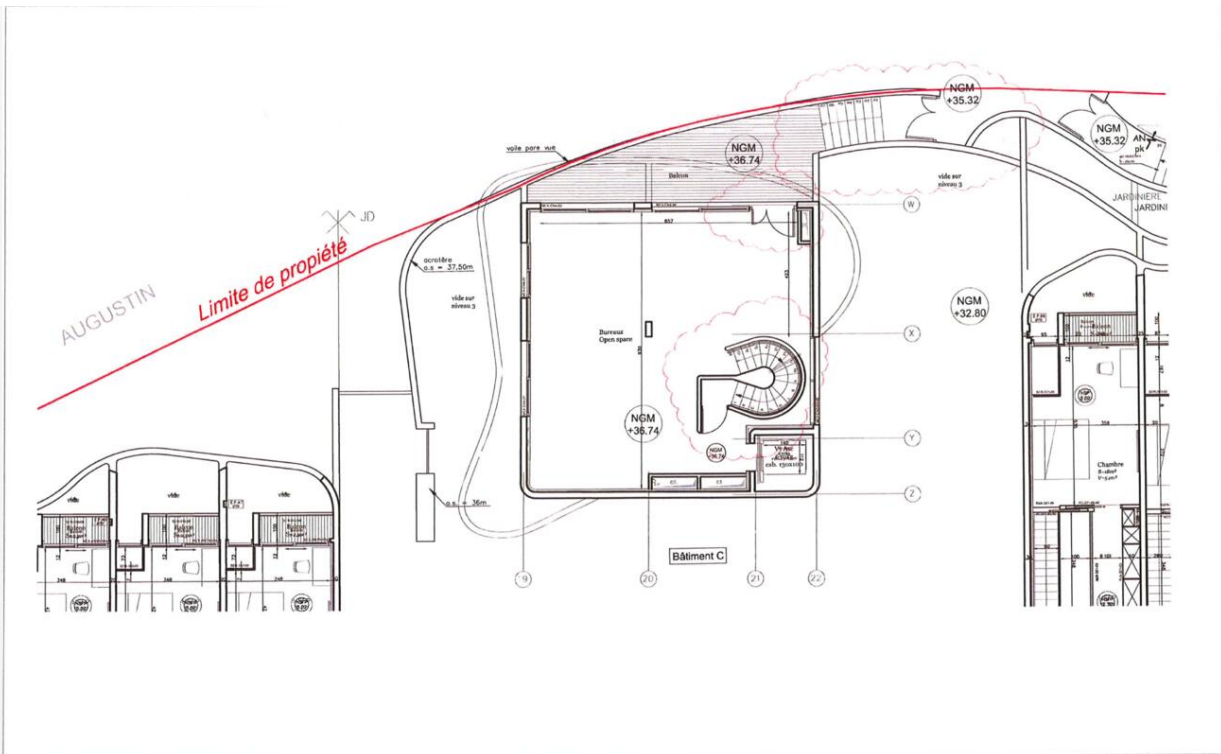




LE STELLA ETAGE 5

Bâtiment C-Etage 2 -éch: 1/100e

mai 2016 P. 05

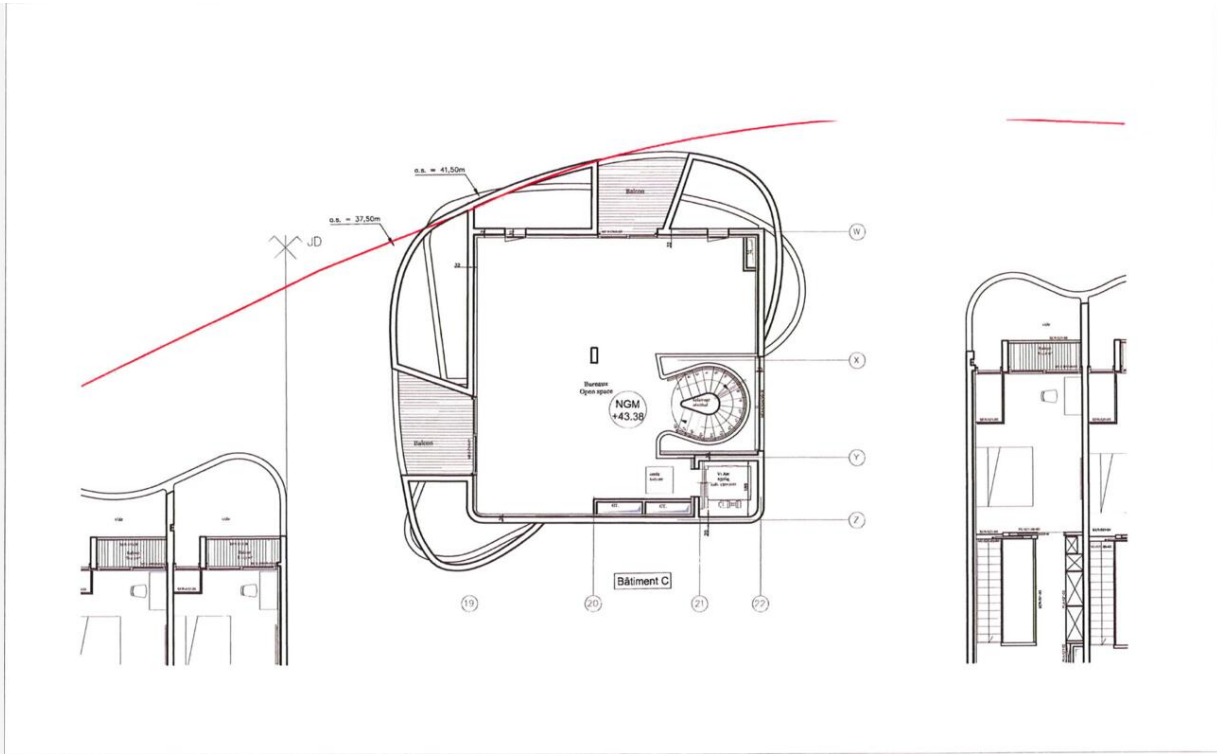


LE STELLA ETAGE 4

Bâtiment C -Etage 1-éch: 1/100e

mai 2016 P. 04

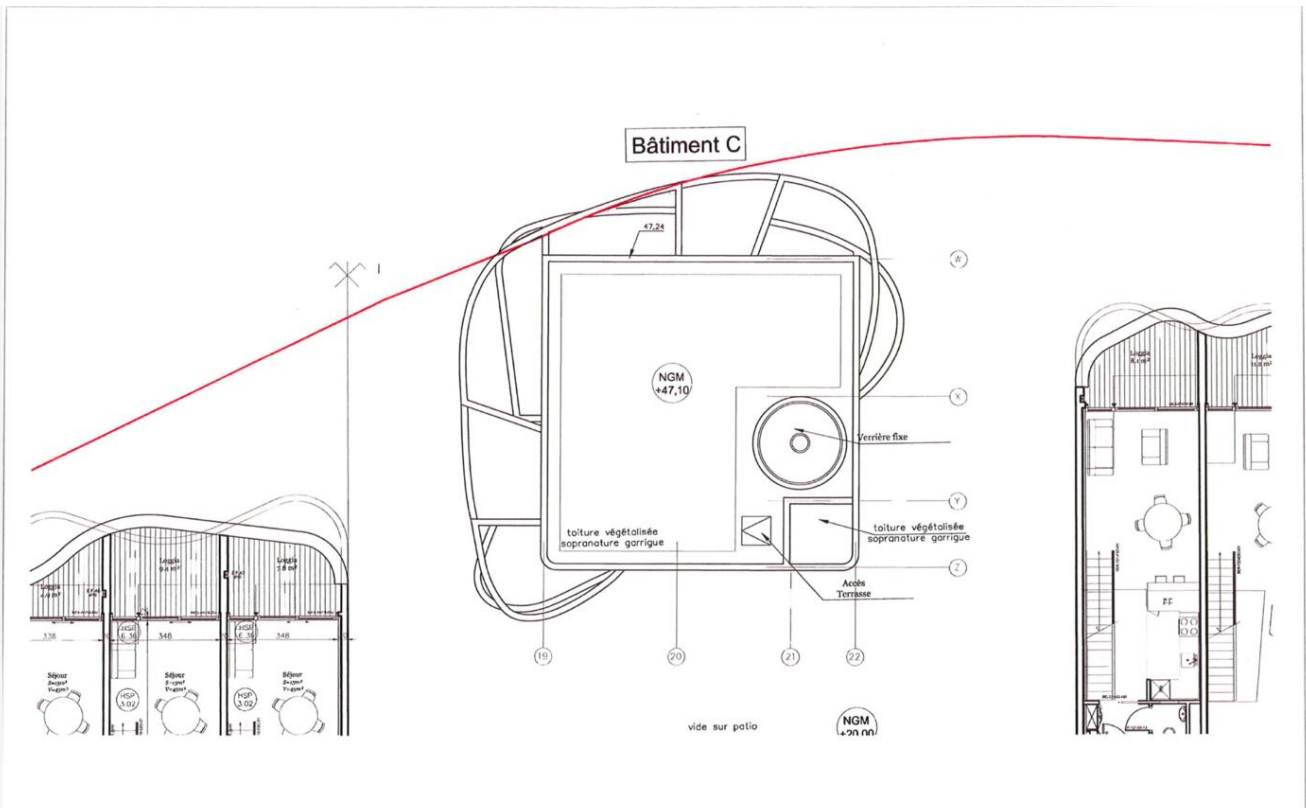




LE STELLA ETAGE 6

Bâtiment C-Etage 3 -éch: 1/100e

mai 2016 P. 06



LE STELLA ETAGE 7

Bâtiment C -Toiture-éch: 1/100e

mai 2016 P. 07

