

Appartement au coeur du Carré d'Or

Vente

4 900 000 €

Type de produit Appartement	Nb. pièces 3 pièces	Immeuble Roqueville	Quartier Monte-Carlo
Superficie habitable 89 m²	Superficie terrasse 11 m²	Superficie totale 100 m²	Chambres 2
Salles de bains 2	Ref. MS-1401		

Situé dans la prestigieuse résidence **Le Roqueville**, au sein du célèbre **Carré d'Or**, cet appartement de trois pièces est proposé à la vente et bénéficiera d'une rénovation complète, dont l'achèvement est prévu dans environ six mois.

Dès l'entrée, vous découvrirez un hall raffiné qui s'ouvre sur un vaste séjour avec salle à manger et cuisine ouverte, idéal pour une ambiance conviviale et moderne. L'appartement comprend **deux chambres**, chacune accompagnée de sa propre salle de bain, ainsi qu'un WC indépendant pour plus de confort.

Le séjour et l'une des chambres donnent accès à des balcons offrant une **vue magnifique sur un parc arboré**, garantissant un cadre calme et élégant en plein cœur de Monaco.

Deux options s'offrent à vous :

- Vous pouvez acquérir cet appartement entièrement rénové, prêt à être habité dans quelques mois.
- Nous offrons également la possibilité d'acheter ce bien dans son état actuel, à un prix bien plus avantageux.



MonteCarlo-RealEstate.com

Page
1/3

Ref. : MS-1401

Ce document ne fait partie d'aucune offre ou contrat. Toutes mesures, surfaces et distances sont approximatives. Le descriptif et les plans ne sont donnés qu'à titre indicatif et leur exactitude n'est pas garantie. Les photographies ne montrent que certaines parties de la propriété. L'offre est valable sauf en cas de vente, retrait de vente, changement de prix ou d'autres conditions, sans préalable.

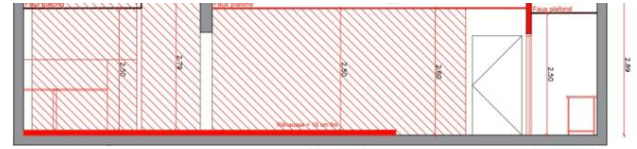
Possibilité d'obtenir des parkings en sus dans un immeuble à côté.





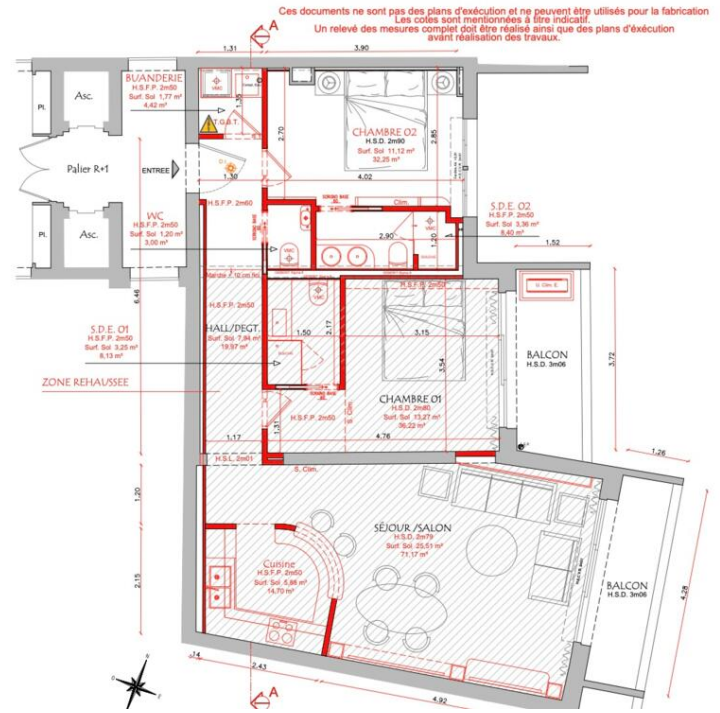
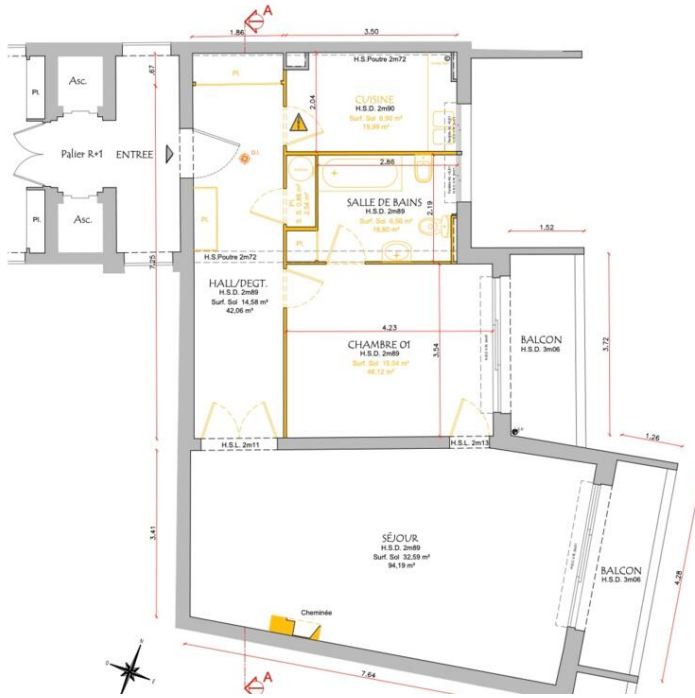
LEGENDE DEMOLITION
■ A CONSERVER
■ A DEMOLIR

Coupe - Etat existant



LEGENDE CONSTRUCTION
■ A CONSERVER
■ DOUBLAGE A CREER
■ A CONSTRUIRE

Coupe - Etat projeté



Ces documents ne sont pas des plans d'exécution et ne peuvent être utilisés pour la fabrication. Les cotes sont mentionnées à titre indicatif. Un relevé des mesures complet doit être réalisé ainsi que des plans d'exécution avant réalisation des travaux.

