



# JOHN TAYLOR

LUXURY REAL ESTATE SINCE 1864

John Taylor

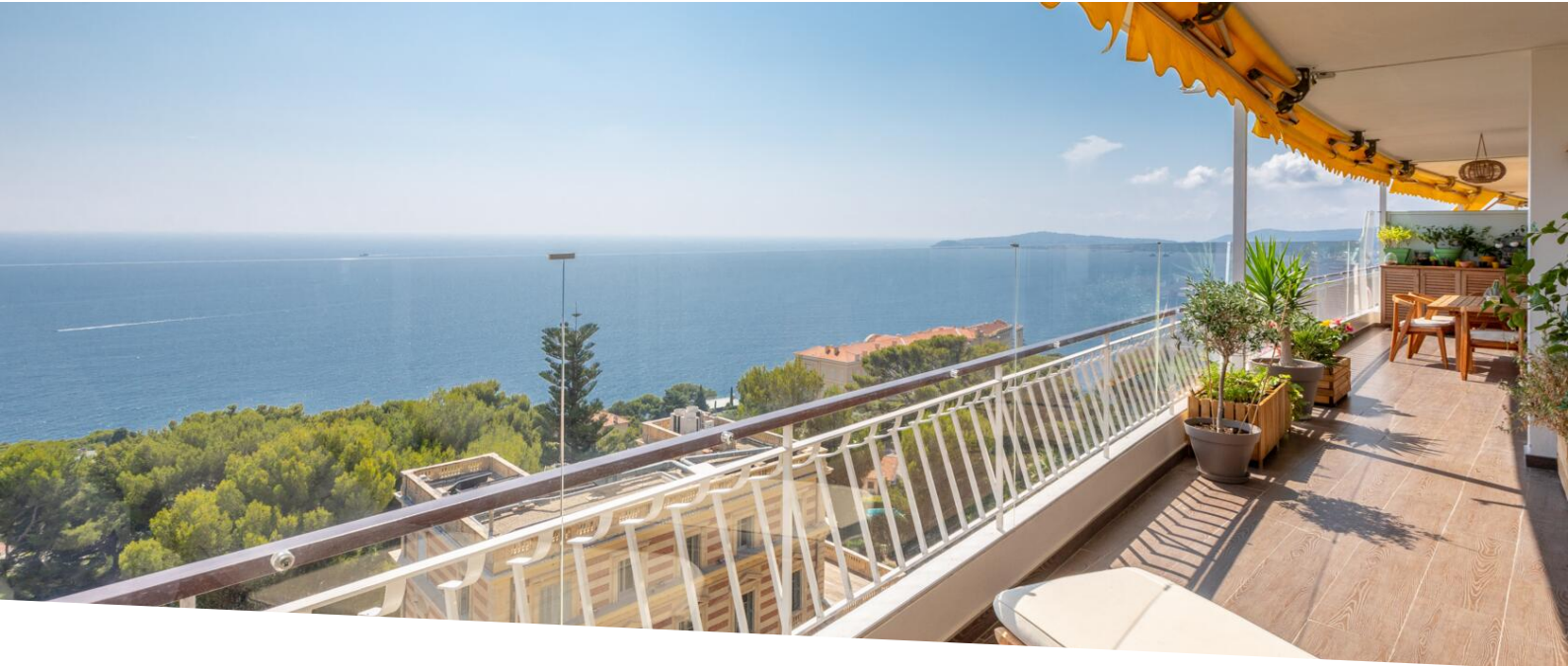
20, boulevard des Moulins

98000 Monaco

Tél : +377 93 50 30 70

monaco@john-taylor.com

www.john-taylor.fr/agence-immobiliere-de-prestige/monaco



## EXCLUSIVITE - SUPERBE T4 PLEIN SUD, VUE MER EXCEPTIONNELLE

Vente

Prix sur demande

Type de produit <b>Appartement</b>	Nb. pièces <b>4 pièces</b>	Quartier <b>Cap-d'Ail</b>	Ville <b>Cap-d'Ail</b>
Pays <b>France</b>	Superficie habitable <b>112,47 m<sup>2</sup></b>	Superficie terrasse <b>34,50 m<sup>2</sup></b>	Superficie totale <b>147,18 m<sup>2</sup></b>
Chambres <b>3</b>	Salles de bains <b>2</b>	Cave <b>1</b>	Box <b>2</b>
Etage <b>3</b>	Charges annuelles <b>9 000 €</b>	Etat <b>Très bon état</b>	Ref. <b>V1186MC</b>

Magnifique appartement de 4 pièces en dernier étage de 112,5 m<sup>2</sup> habitables + 34,5 m<sup>2</sup> de terrasses à quelques minutes à pied du centre-ville de Cap d'Ail et de la plage de la Mala.

Très lumineux et au calme, il bénéficie d'une vue mer exceptionnelle à 180°, d'une exposition plein sud et se situe proche de toutes les commodités.

Disposant de très belles finitions ainsi que de nombreux rangements et menuiseries sur mesure, l'appartement dispose de la sorte :

- Un séjour avec cuisine ouverte de 37,7 m<sup>2</sup>, une terrasse arrière technique avec rangements, une grande et



MonteCarlo-RealEstate.com

Page  
1/6

Ref. : V1186MC

Ce document ne fait partie d'aucune offre ou contrat. Toutes mesures, surfaces et distances sont approximatives. Le descriptif et les plans ne sont donnés qu'à titre indicatif et leur exactitude n'est pas garantie. Les photographies ne montrent que certaines parties de la propriété. L'offre est valable sauf en cas de vente, retrait de vente, changement de prix ou d'autres conditions, sans préalable.

large

terrasse de plus de 30m<sup>2</sup>.

- Un espace maître avec grand dressing et bureau, une chambre et une salle de bain / douche tous deux avec vue mer, un wc séparé avec buanderie.
- Un deuxième espace nuit composé de 2 grandes chambres avec rangements, une salle de bain et d'un wc invité.

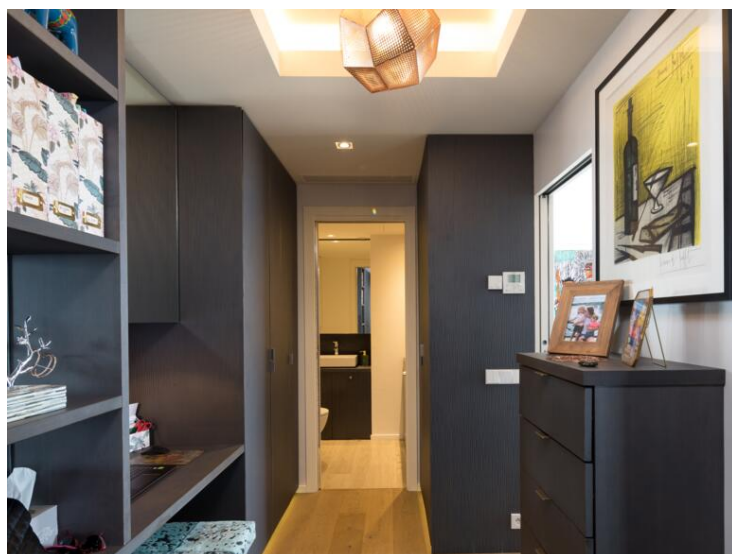
Une cave hors sol entièrement.

Contactez Jean-Yves Le Graverend : 0607934621













### Diagnostic de Performances Énergétiques

