

3 PIÈCES À LA LOCATION - PARC SAINT ROMAN

Exclusivité

8 000 € / mois

+ Charges : 600 €

Location

Type de produit Appartement	Nb. pièces 3 pièces
Immeuble Parc Saint Roman	Quartier La Rousse - Saint Roman
Superficie habitable 75 m²	Superficie terrasse 20 m²
Superficie totale 95 m²	Parking 1
Cave 1	Etage 5
Charges 600 €	Etat Bon état
Date de libération Immédiatement	Ref. MIMPSRLOC

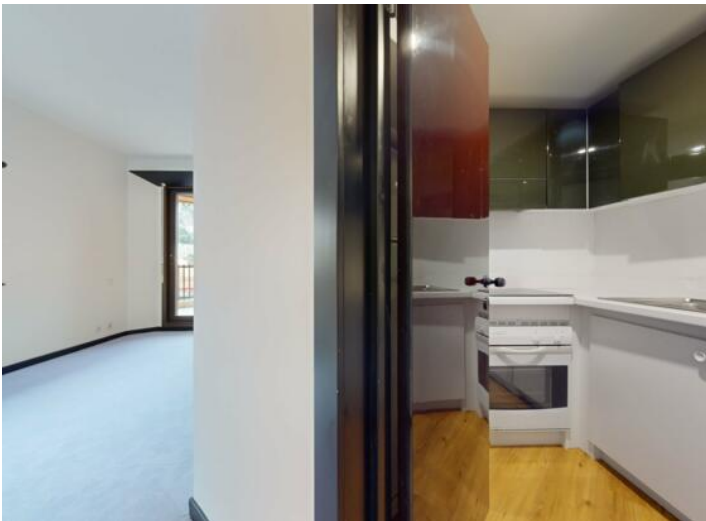
Ce magnifique appartement de deux chambres est situé au 5^e étage de l'immeuble Le Tour, au sein de la prestigieuse résidence privée Le Parc Saint Roman. Cette résidence de standing offre des prestations haut de gamme, incluant une conciergerie disponible 24h/24, une piscine avec pool house, une salle de fitness, un solarium, un snack-bar, ainsi qu'une aire de lavage auto.

L'appartement bénéficie d'une vue imprenable sur les montagnes et le Cap Martin. Il est proposé avec un parking privatif et une cave, directement accessibles dans l'immeuble.

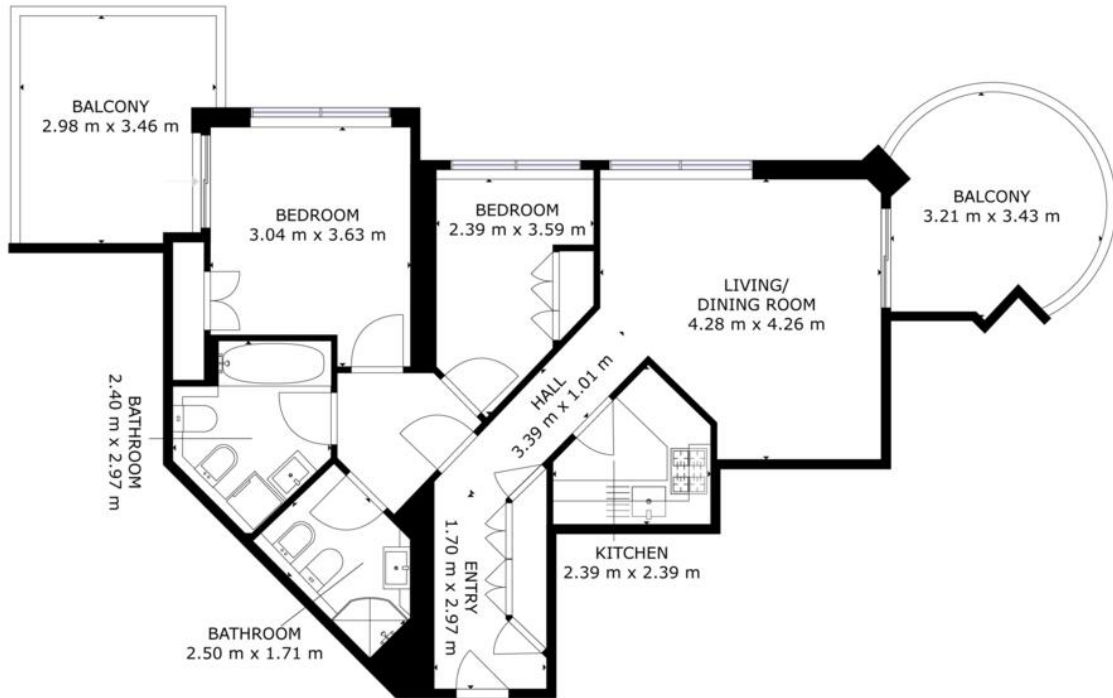
Composé d'une entrée avec placards intégrés, de deux chambres, de deux salles de bains, d'une cuisine entièrement équipée, d'un séjour lumineux, de deux terrasses spacieuses, ainsi que d'une cave et d'un



emplacement de parking dans l'immeuble.







FLOOR 1

GROSS INTERNAL AREA
EXCLUDED AREAS: BALCONY: 20 m²
TOTAL: 63 m²
SIZES AND DIMENSIONS ARE APPROXIMATE, ACTUAL MAY VARY

