



## Luxeux 4 pièces entièrement rénové - Le Méridien

20 000 € / mois

+ Charges : 600 €

Location

Type de produit <b>Appartement</b>	Nb. pièces <b>4 pièces</b>
Immeuble <b>Le Méridien</b>	Quartier <b>Fontvieille</b>
Superficie habitable <b>130 m<sup>2</sup></b>	Superficie terrasse <b>20 m<sup>2</sup></b>
Superficie totale <b>150 m<sup>2</sup></b>	Chambres <b>3</b>
Salles de bains <b>3</b>	Parkings <b>2</b>
Etage <b>4</b>	Charges <b>600 €</b>
Etat <b>Rénové</b>	Usage mixte <b>Oui</b>
Date de libération <b>Immédiatement</b>	Ref. <b>PPMCLSH002</b>

Luxeux 4 pièces entièrement rénové -  
Le Méridien

Luxeux appartement à Fontvieille, dans la résidence "Le Méridien" conçue par le célèbre architecte Alexandre Giraldi, à proximité de la nouvelle British School et du quartier de l'Îlot Pasteur qui comprend deux bâtiments, le nouveau collège et la médiathèque.

Elle est idéalement située pour une famille, à proximité de nombreuses commodités, dont le centre



commercial Carrefour, le port de Fontvieille, le stade et la piscine olympique couverte.

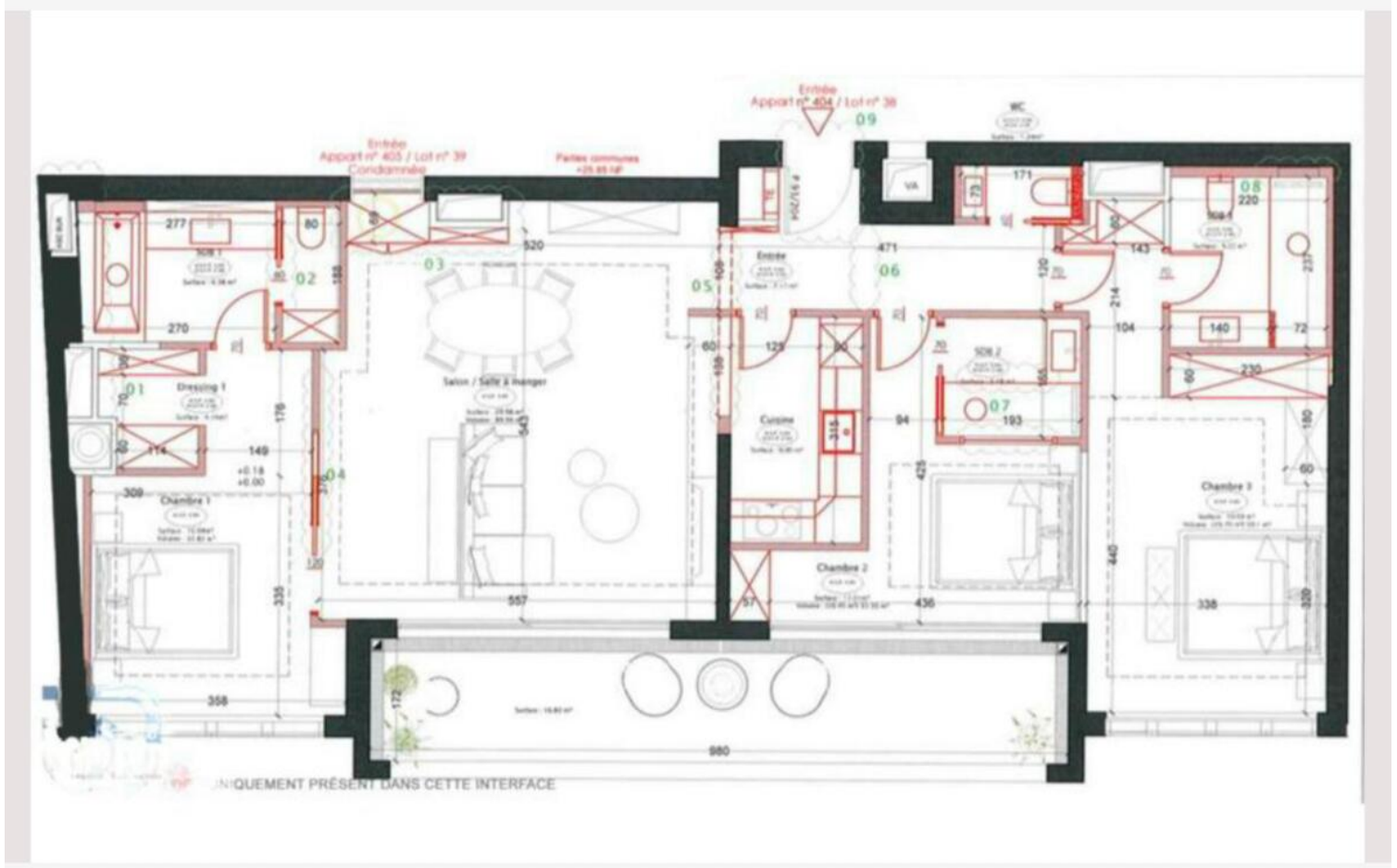
Cet appartement a été entièrement rénové avec des matériaux haut de gamme.

Il se compose d'un séjour-salle à manger ouvrant sur une grande terrasse, d'une cuisine indépendante entièrement équipée, de 3 chambres à coucher, chacune avec une salle de bain privative.

Deux grandes places de parking complètent la propriété.

Disponible à partir du 1er février 2024.





UNIQUEMENT PRÉSENT DANS CETTE INTERFACE

