



LA PLUS BELLE ET DISCRÈTE RÉSIDENCE VIP DE MONACO - CENTRE, ÉQUIPÉ

Location

110 000 € / mois

| | |
|--|---|
| Type de produit Appartement | Nb. pièces 6 |
| Immeuble Le Balmoral | Quartier Carré d'Or |
| Superficie habitable 346 m² | Chambres 4 |
| Salles de bains 4 | Parkings 3 |
| Cave 1 | Etage Duplex |
| Etat Prestations luxueuses | Date de libération Early 2025 |
| Ref. CO_BR_7 | |

HAUTS PLAFONDS, VASTES CHAMBRES, VUE IMPRENABLE SUR LE PORT D'HERCULE ET LE PALAIS PRINCIER DANS LE PRESTIGIEUX « BALMORAL »

Maison exceptionnelle dans le centre, à proximité des meilleurs hôtels et restaurants. Ce palais merveilleusement restauré a été reconstruit récemment et conserve des plafonds exceptionnellement hauts et des caractéristiques d'époque, y compris de grands volumes et l'utilisation de matériaux traditionnels. Cette magnifique propriété en duplex comprend 3 grandes suites de chambres, une chambre de service avec douche, une cuisine entièrement équipée, une buanderie et un espace pour le personnel, Une magnifique réception avec vue sur le port, 3 places de parking, et 1 cave. La résidence est viabilisée et la location



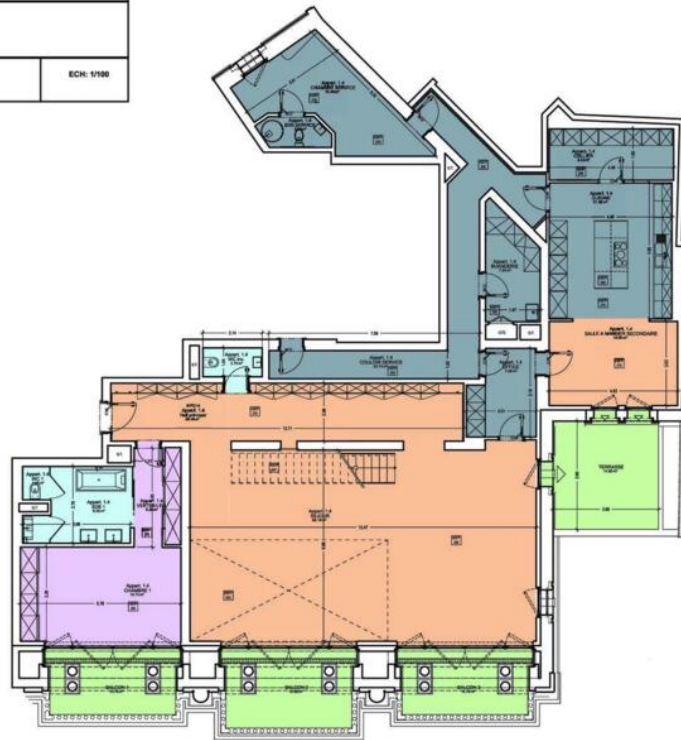
comprend l'eau, l'électricité, la climatisation, l'accès à une grande salle de sport avec piscine et spa, Aussi, un concierge 24h/24 et un room service est sur appel.





- RESIDENCE HOTELIERE BALMORAL -

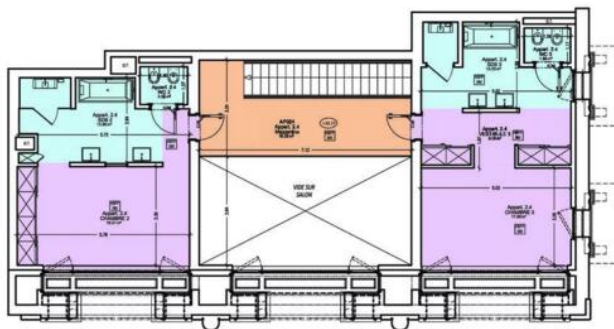
Appartement 1 Niv 1 ECH: 1/100



| SURFACES | |
|----------------------|-----------------------------|
| TOTAL NIVEAU 1 | 255,00 m ² |
| TOTAL NIVEAU 2 | 91,24 m ² |
| TOTAL GENERAL | 346,24 m² |
| TERRASSES | 49,34 m ² |

- RESIDENCE HOTELIERE BALMORAL -

Appartement 1 Niv 2 ECH: 1/100



| SURFACES | |
|----------------------|-----------------------------|
| TOTAL NIVEAU 1 | 255,00 m ² |
| TOTAL NIVEAU 2 | 91,24 m ² |
| TOTAL GENERAL | 346,24 m² |

