



Saint-Laurent-d'Eze - Vue Cap de la Mala & mer - Dernier appartement de 3 pièces

Vente

595 000 €

Type de produit Appartement	Nb. pièces 3 pièces
Ville Èze	Pays France
Superficie habitable 58 m²	Superficie terrasse 8 m²
Superficie totale 66 m²	Chambres 2
Salle de bains 1	Parking 1
Etage 1	Etat Neuf
Date de libération Sous peu	Ref. SP-FR-85508156

Dernier appartement 3 pièces vue mer en vente déjà livré. Frais de notaire réduits 2,5%.

Dessinée à la manière d'une villa, la Résidence Baia adopte une architecture contemporaine et dynamique, avec ses lignes tendues et tournées vers la Méditerranée qui s'insère dans le tissu pavillonnaire et arboré de Saint-Laurent-d'Eze.

La résidence qui vient d'être livrée développe de nombreux décrochés de façades et variations de volume. Celles-ci créent de larges espaces extérieurs intimistes et sans vis à vis orientés sud qui bénéficient de vues



MonteCarlo-RealEstate.com

Page
1/3

Ref. : SP-FR-85508156

Ce document ne fait partie d'aucune offre ou contrat. Toutes mesures, surfaces et distances sont approximatives. Le descriptif et les plans ne sont donnés qu'à titre indicatif et leur exactitude n'est pas garantie. Les photographies ne montrent que certaines parties de la propriété. L'offre est valable sauf en cas de vente, retrait de vente, changement de prix ou d'autres conditions, sans préalable.

dégagées sur la mer, sur le jardin paysager et sur les collines avoisinantes tout en bénéficiant d'un grand confort d'été grâce aux généreux débords de toiture, balcons, et pergolas.

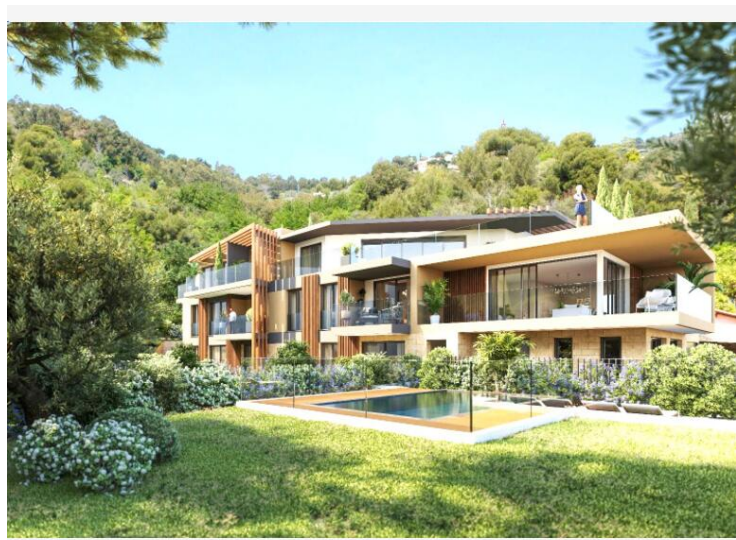
pergolas.

Enfin, la résidence bénéficie d'un jardin paysager commun, apportant ombre et fraîcheur au terrain, au sein duquel se trouve une piscine et sa terrasse ensoleillée.

L'appartement est composé d'une entrée avec placard et dégagement, un séjour avec cuisine ouverte équipée donnant sur une terrasse, 2 chambres, une salle-de-bains et des toilettes pour les invités.

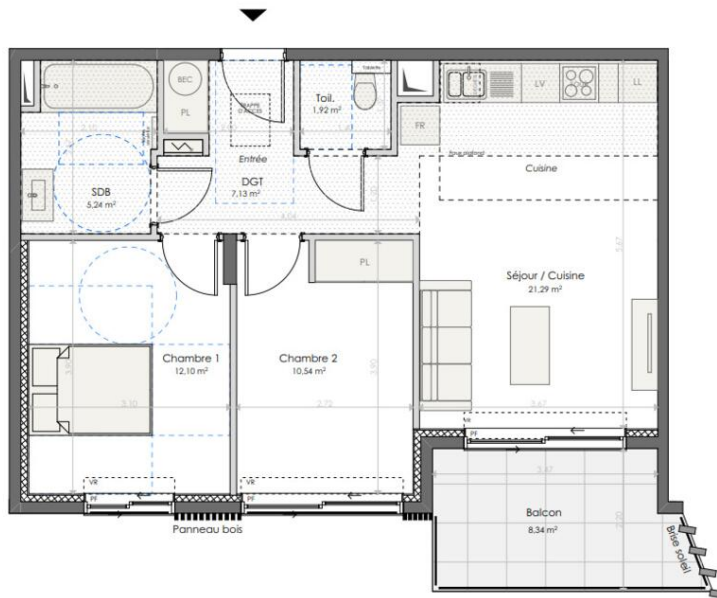
Parking sécurisé en sous-sol et local à vélo complètent ce bien.

Frais de notaire réduits 2,5%.



PRE - COMMERCIALISATION

Date : 13/06/2022



Baia
ÈZE - BORD DE MER



LOGEMENT N° 103

R+1
58.22 m²
3 PIÈCES

SÉJOUR / CUISINE	21.29 m²
CHAMBRE 1	12.10 m²
CHAMBRE 2	10.54 m²
DEGAGEMENT	7.13 m²
SALLE DE BAIN	5.24 m²
TOILETTES	1.92 m²

SURFACE HABITABLE 58.22 m²

BALCON 8.34 m²

SURFACE EXT. PRIVATIVE 8.34 m²

