



PROPERTY CONCEPT

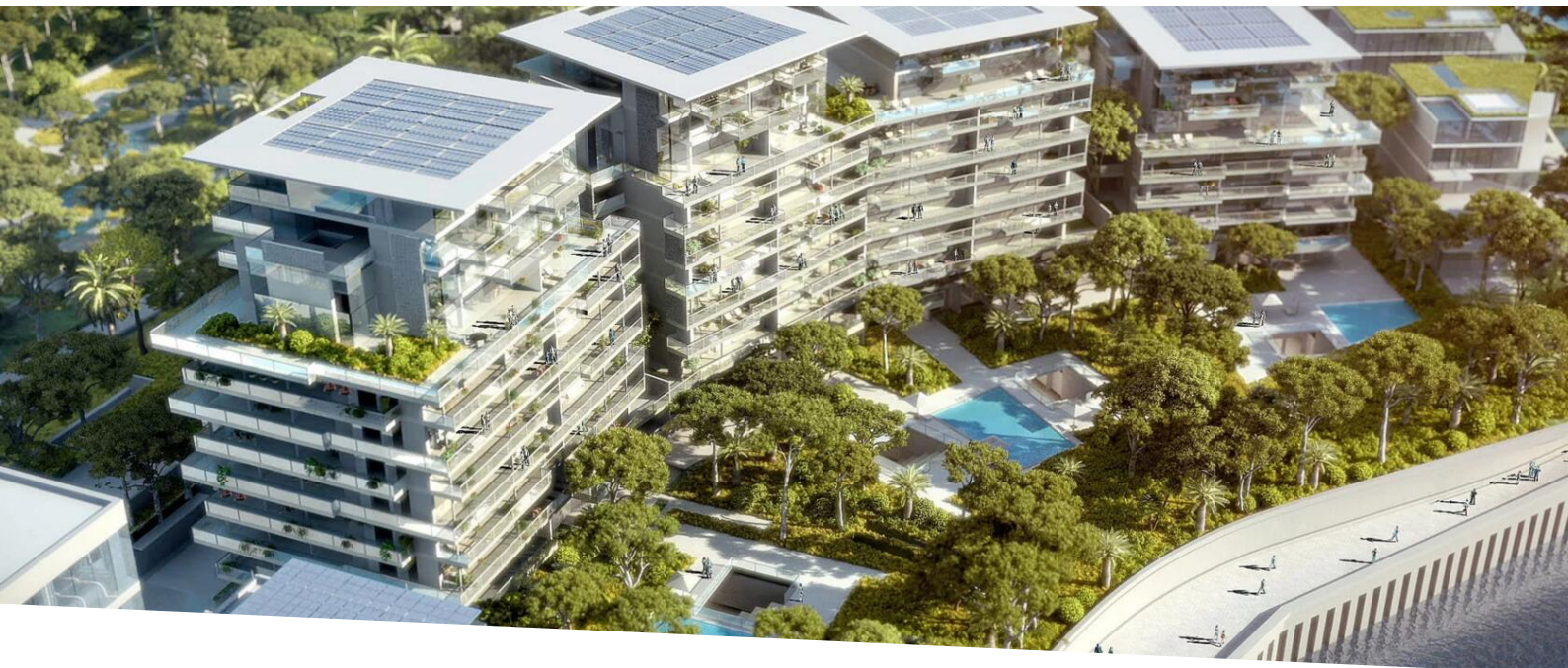
Property Concept Monaco

10 boulevard d'Italie

98000 Monaco

Tél : +377 99923424

propertyconceptmonaco@gmail.com



Magnifique Duplex sur l'Océan de Monaco

Vente

Prix sur demande

Type de produit Appartement	Nb. pièces -	Immeuble Les Jardins d'Eau	Quartier Anse du Portier
Superficie totale 924 m²	Chambres 5	Parkings 3	Cave 1
Usage mixte Oui	Ref. SDM2410		

Les Jardins d'Eau à **Mareterra** offrent des proportions volumineuses et des balcons spacieux, invitant les résidents à profiter au maximum de la vie en plein air. Les résidents de ces appartements et penthouses de Portier Cove Monaco bénéficieront également d'une sélection d'équipements, notamment des piscines, un centre de remise en forme, des salles de vin, des salons de coiffure et des salles de massage.

Un design contemporain mais discret garantit que les résidences ne rivalisent jamais pour la notoriété avec leur cadre spectaculaire.

Les nouveaux développements comprendront des équipements haut de gamme et des finitions haut de gamme, notamment des balcons privés avec une vue imprenable, des cuisines et des salles de bains ultramodernes et des espaces de vie spacieux. Le projet est construit dans un souci de durabilité et comprendra des espaces verts, des systèmes économes en énergie et des matériaux écologiques. Que vous recherchiez un endroit où vous sentir chez vous, une propriété de vacances ou une opportunité d'investissement lucrative, c'est le choix parfait.



MonteCarlo-RealEstate.com

Page
1/2

Ref. : SDM2410

Ce document ne fait partie d'aucune offre ou contrat. Toutes mesures, surfaces et distances sont approximatives. Le descriptif et les plans ne sont donnés qu'à titre indicatif et leur exactitude n'est pas garantie. Les photographies ne montrent que certaines parties de la propriété. L'offre est valable sauf en cas de vente, retrait de vente, changement de prix ou d'autres conditions, sans préalable.



PROPERTY CONCEPT

Property Concept Monaco

Tél : +377 99923424
propertyconceptmonaco@gmail.com



MonteCarlo-RealEstate.com

Page
2/2

Ref. : SDM2410

Ce document ne fait partie d'aucune offre ou contrat. Toutes mesures, surfaces et distances sont approximatives. Le descriptif et les plans ne sont donnés qu'à titre indicatif et leur exactitude n'est pas garantie. Les photographies ne montrent que certaines parties de la propriété. L'offre est valable sauf en cas de vente, retrait de vente, changement de prix ou d'autres conditions, sans préalable.