

Tour Odéon - Appartement 4P Est A+

Exclusivité

48 000 € / mois

+ Charges : 4.700 €

Location

Type de produit Appartement	Nb. pièces 4 pièces
Immeuble Tour Odéon	Quartier La Rousse - Saint Roman
Superficie habitable 257 m²	Superficie terrasse 63 m²
Superficie totale 320 m²	Chambres 3
Salles de bains 3	Parkings 4
Cave 1	Etage 27
Charges 4 700 €	Etat Prestations luxueuses
Date de libération 01/05/2025	Ref. TO/R.27.01

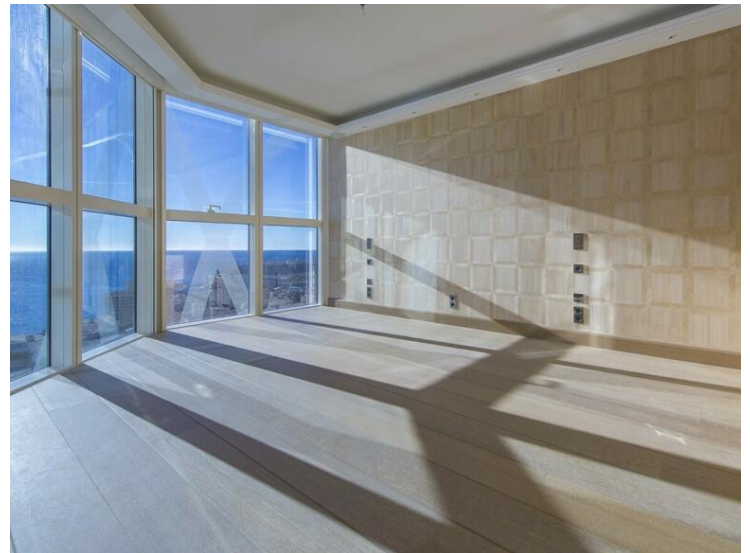
Appartement de luxe, services et commodités haut de gamme

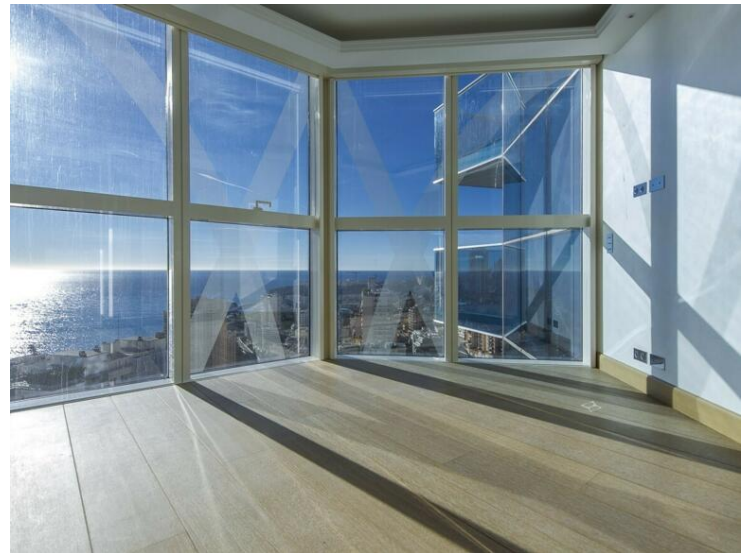
Aménagé au 27ème étage de la Tour Odéon, l'appartement 4 Pièces Est A+ propose des espaces lumineux et confortables. Les baies vitrées toute hauteur et ses deux terrasses offrent une vue magnifique sur Monaco et la Méditerranée.



L'appartement est composé d'un vaste séjour et d'une cuisine équipée. Il dispose de trois chambres avec placards aménagés, de trois salles de bains, un bureau et d'un toilette invités.

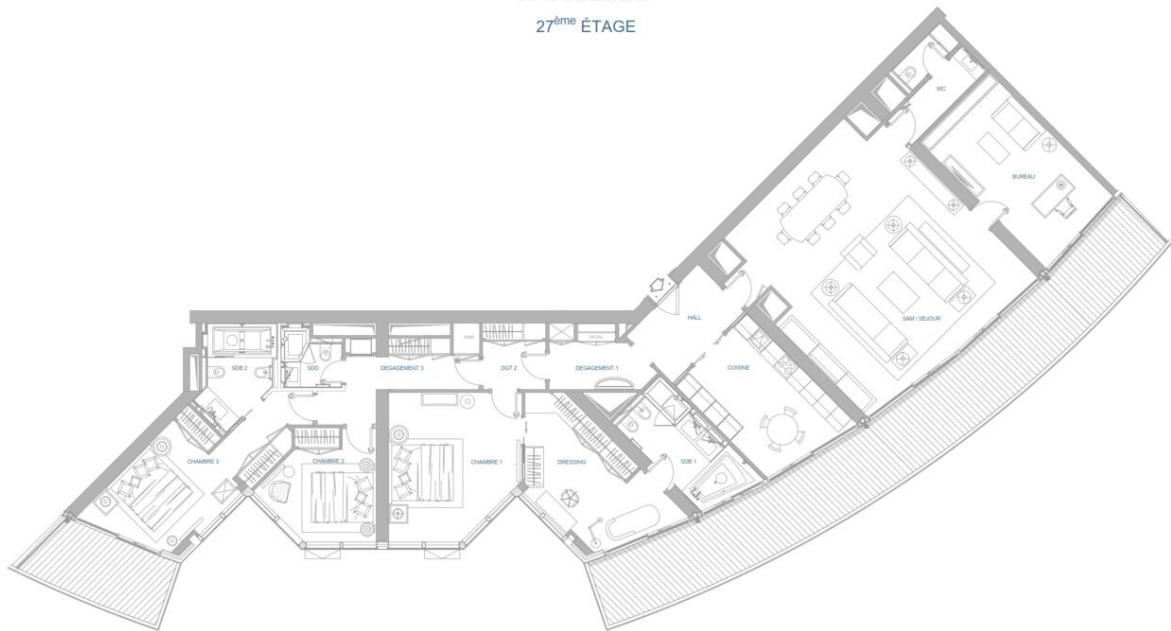
Avec sa conciergerie 7j/7, la résidence offre des prestations exclusives ; espace bien-être, salles de fitness, business center, restaurant et room service font partie des services sur-mesure proposés au sein de la Tour Odéon.







TOUR ODEON
 APPARTEMENT
 27^{ème} ÉTAGE



Plan non contractuel. Dimensions données à titre indicatif. Agencement et mobilier à valeur purement illustrative.

