



Superbe penthouse à vendre - Vie moderne et luxueuse à Beausoleil

Vente

4 200 000 €

Type de produit Appartement	Nb. pièces +5 pièces	Ville Beausoleil	Pays France
Superficie habitable 156 m²	Superficie terrasse 75 m²	Superficie totale 231 m²	Chambres 4
Etat Neuf	Ref. 85261939		

Superbe penthouse à vendre - Vie moderne et luxueuse à Beausoleil Découvrez cette prestigieuse résidence à 1 min de Monaco qui allie élégance, confort et design moderne. Ce penthouse offre des prestations de premier ordre et des finitions haut de gamme, soigneusement conçues pour que votre bien-être et votre style de vie soient prioritaires. Avec des matériaux de qualité supérieure et des équipements de pointe, la maison de vos rêves vous attend.

Élégance et intimité Livraison Q1 2025.

Au sein d'un ensemble intime de seulement 40 appartements, allant de 30 à 160 m², chaque espace est soigneusement conçu pour inspirer des aménagements intérieurs flexibles qui répondent à vos goûts. L'ambiance privée et confortable de la résidence s'harmonise parfaitement avec les intérieurs méticuleusement conçus, offrant une expérience de vie douce et sereine.

Contemporain et lumineux





L'architecture de la résidence Olympe respecte le caractère de son environnement tout en apportant une touche contemporaine. La plupart des unités bénéficient d'une double orientation, permettant à la lumière naturelle de pénétrer par des fenêtres à hauteur de plafond. De vastes balcons et terrasses servent d'espaces de vie supplémentaires, parfaits pour profiter des vues panoramiques et dégagées sur l'horizon.

Caractéristiques intérieures

Des murs d'un blanc éclatant dans chaque pièce pour renforcer la lumière naturelle. Revêtement de sol en céramique haut de gamme (60x60 cm) Salles de bains luxueuses avec carrelage sur toute la hauteur, meubles-lavabos modernes, miroirs intégrés et sèche-serviettes électriques. Caractéristiques extérieures

Cadres de fenêtres élégants de couleur grise pour une esthétique moderne Pare-soleil pour les espaces extérieurs, garantissant des zones confortables et ombragées Terrasses spacieuses en bois avec éclairage et points d'eau, parfaites pour la vie en plein air Places de parking privées et unités de stockage disponibles pour la plupart des appartements. Services et commodités

Volets électriques dans les séjours et les chambres Chauffage et climatisation à réglage individuel Ascenseur avec accès à tous les étages Système d'entrée sécurisé par vidéophone Vidéosurveillance 24h/24 et 7j/7 dans les parties communes Une situation exceptionnelle

Olympe offre une commodité inégalée, avec les lieux les plus emblématiques de Monaco à quelques pas :

Le quartier de Monte Carlo : 500 mètres* Casino de Monte Carlo : 700 mètres* Forum Grimaldi : 1 km* Stade Louis II : 2,5 km* Le confort au quotidien à Beausoleil

Les commerces de proximité, les boulangeries, les banques et les pharmacies sont facilement accessibles à pied. De nombreuses écoles et crèches se trouvent à proximité, ce qui rend cet emplacement idéal pour les familles.

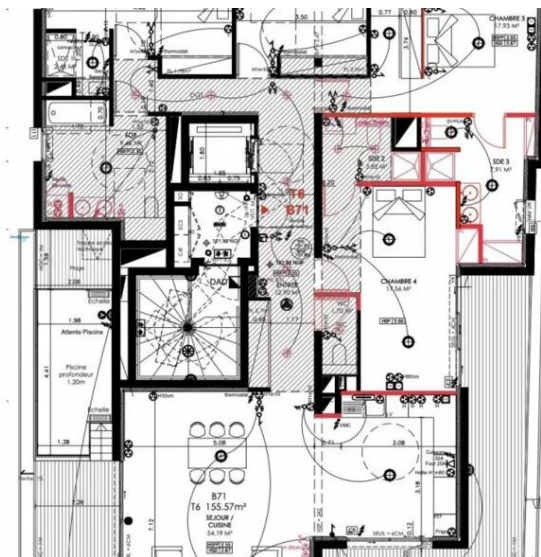
Une connectivité sans faille

Gare de Monaco : 400 mètres*, avec des liaisons directes vers Menton et Nice (20-30 minutes en train)
Autoroute A8 : 10 minutes* en voiture (5 km) Héliport de Monaco : 2 km* Aéroport international de Nice : 25 minutes* en voiture (30 km)

La propriété comprend 2 parkings et 1 cave

Livraison Q1 2025





Verre translucide

LEGENDE - INSTALLATIONS ELECTRIQUES

APPAREILLAGE CFO-VDI	
1	INTERRUPTEUR SIMPLE ALLUMAGE
2	INTERRUPTEUR DOUBLE ALLUMAGE
3	INTERRUPTEUR DOUBLE VHS ET VHS
4	INTERRUPTEUR SIMPLE ALLUMAGE A VOISSET
5	INTERRUPTEUR VHS ET VHS A VOISSET
6	PRISE DE COURANT NORMALE
7	PRISE DE COURANT NORMALE ETENDUE
8	PRISE RABOT
9	PRISE DE COURANT - CIRCUIT SPECIALISE IN A
10	PRISE DE COURANT - CIRCUIT SPECIALISE IN B
11	PRISE TVSAT - GRACE 3.5
12	PRISE PLUS INFORMATIQUE
13	SP 30W/2T5
ECLAIRAGE NORMAL	
14	LUMINAIRE TYPE 10 - REGLETTE LED



Plan de vente

APPARTEMENT DE 5 PIECES
n° TMA B71au 7ème étage

ENTREE	12.90 m ²
SEJOUR / CUISINE	54.19 m ²
SALLE DE BAIN	9.46 m ²
SALLE D'EAU 1	2.48 m ²
SALLE D'EAU 2	3.82 m ²
SALLE D'EAU 3	7.84 m ²
CHAMBRE 1	15.54 m ²
CHAMBRE 2	12.86 m ²
CHAMBRE 3	17.93 m ²
CHAMBRE 4	17.56 m ²
WC	1.70 m ²
TOTAL SURFACE HABITABLE	156,27 m²
TERRASSE	58.42 m ²
LOGGIA 1	10.23 m ²
LOGGIA 2	6.11 m ²
TOTAL SURFACE(S) ANNEXE(S)	74,76 m²

