

Superbe penthouse de 2 chambres à coucher à proximité de Monaco

Vente

710 000 €

Type de produit Appartement	Nb. pièces 3 pièces	Ville CAP D'AIL	Pays France
Superficie habitable 61 m²	Superficie terrasse 80 m²	Superficie totale 156 m²	Ref. 85115343

Découvrez cet exquis penthouse de deux chambres entièrement neuf, niché sur les hauteurs de Cap-d'Ail, à seulement une minute de Monaco. Cette luxueuse résidence offre 61 m² d'espace de vie élégamment conçu et une vaste terrasse de 80 m² avec une vue imprenable sur la mer.

Le penthouse comprend deux chambres spacieuses, un espace de vie ouvert avec une cuisine moderne équipée d'appareils Bosch dernier cri, et une salle à manger ouverte et élégante avec un balcon. De grandes fenêtres inondent l'intérieur de lumière naturelle, rehaussant son élégance.

Des escaliers mènent au dernier étage, où vous trouverez une terrasse de 80 m² magnifiquement remeublée avec des carreaux de qualité et l'électricité, avec la possibilité d'installer un jacuzzi ou une piscine avec vue sur Monaco, parfaite pour recevoir des invités ou simplement se prélasser sous le soleil méditerranéen.

Possibilité de faire une véranda de 30m2.

La propriété comprend également une cave et un parking pour plus de commodité.

Situé dans une copropriété sécurisée avec service de conciergerie, ce penthouse offre un cadre de vie exceptionnel. Les résidents ont également accès à une piscine commune, idéale pour se détendre et se

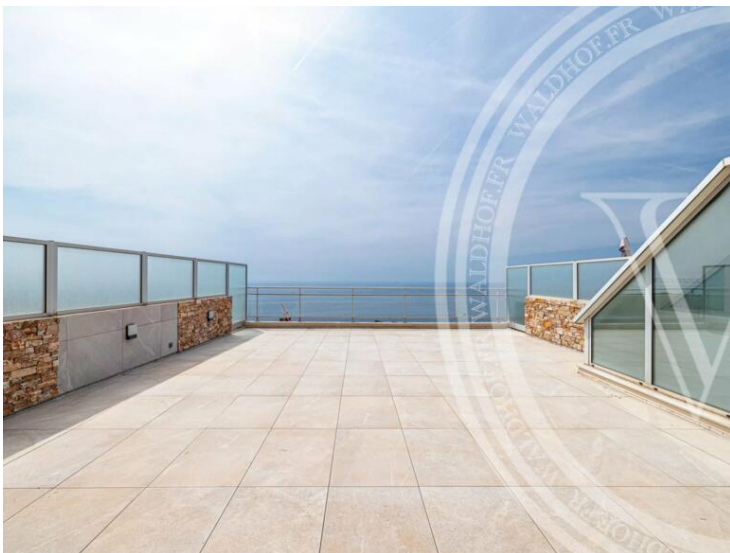


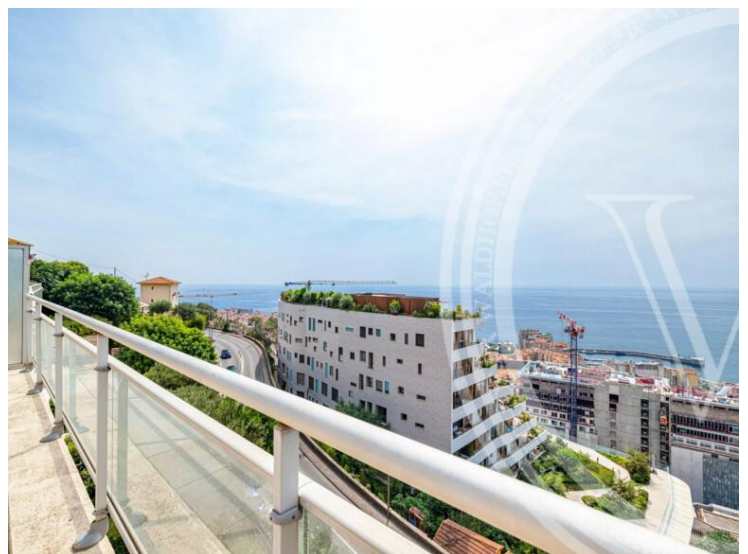
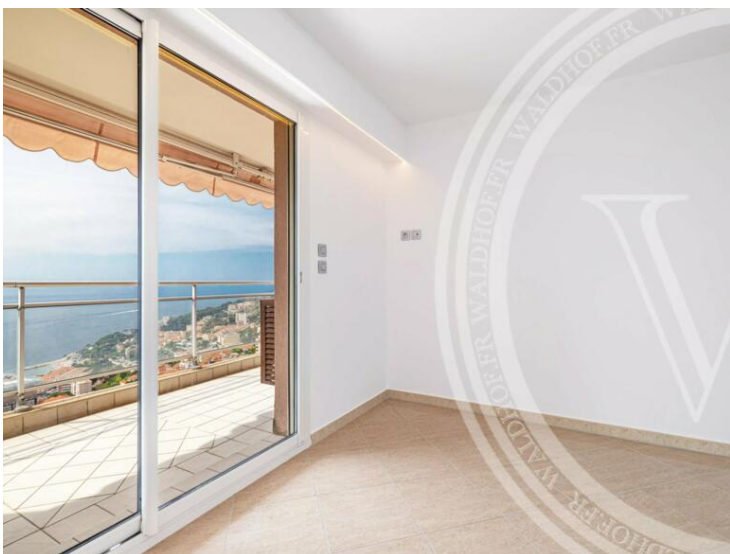


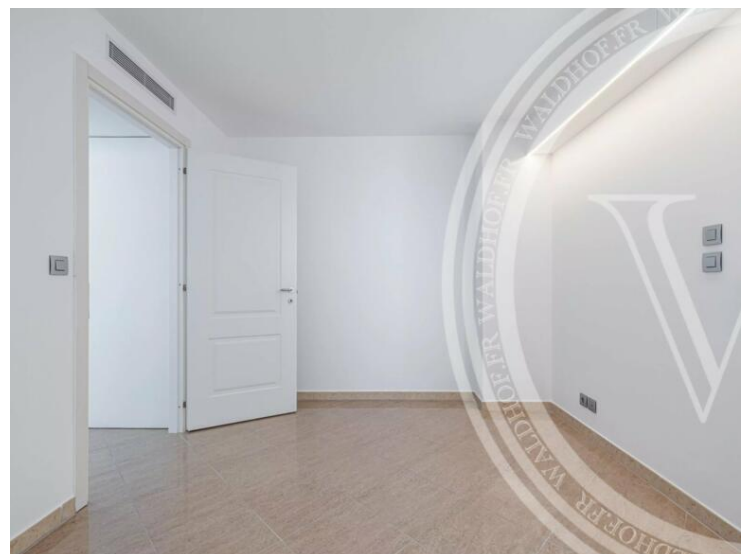
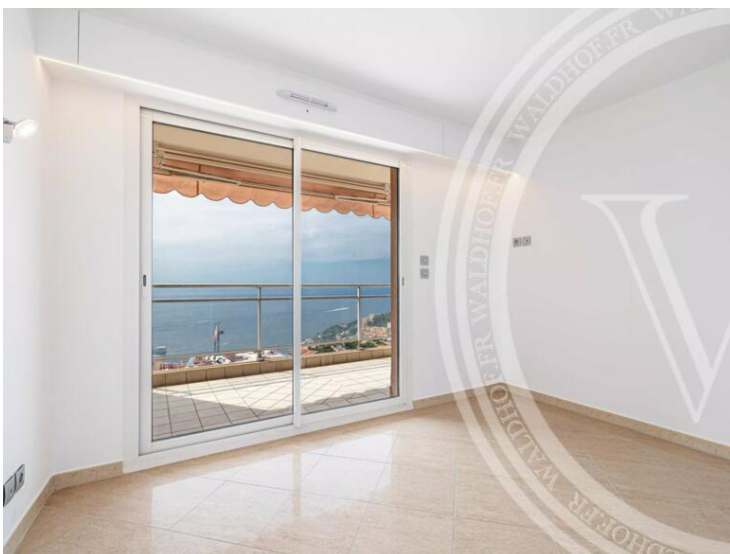
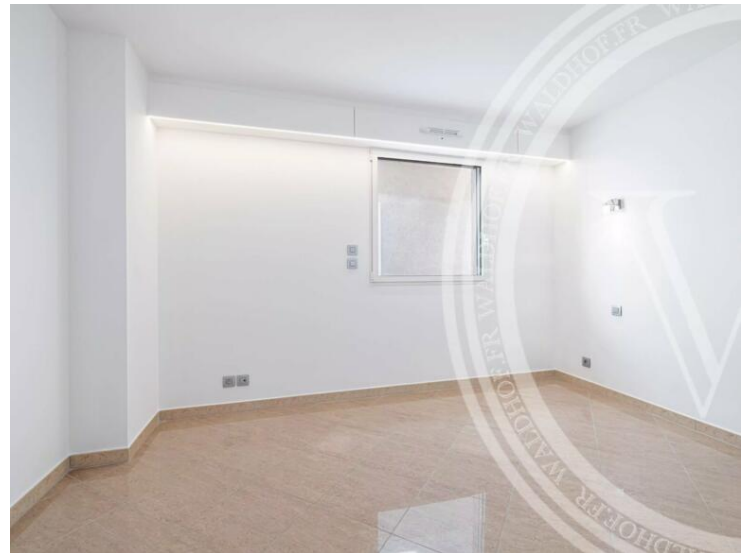
rafraîchir lors des journées ensoleillées.

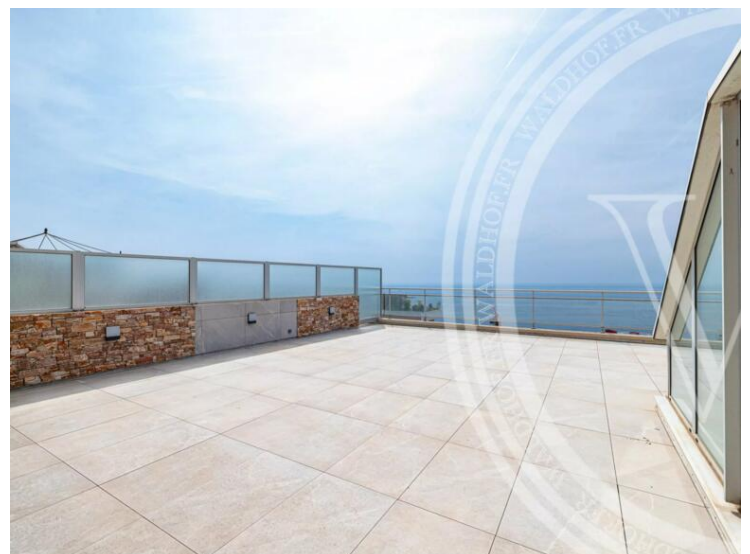
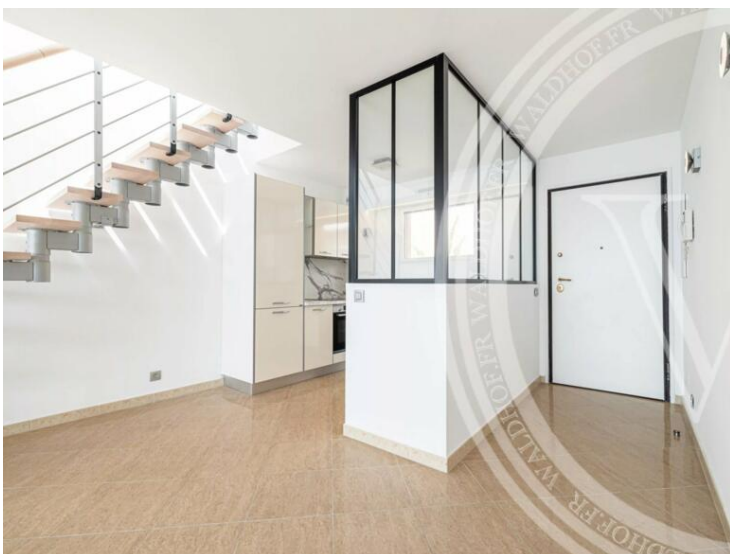
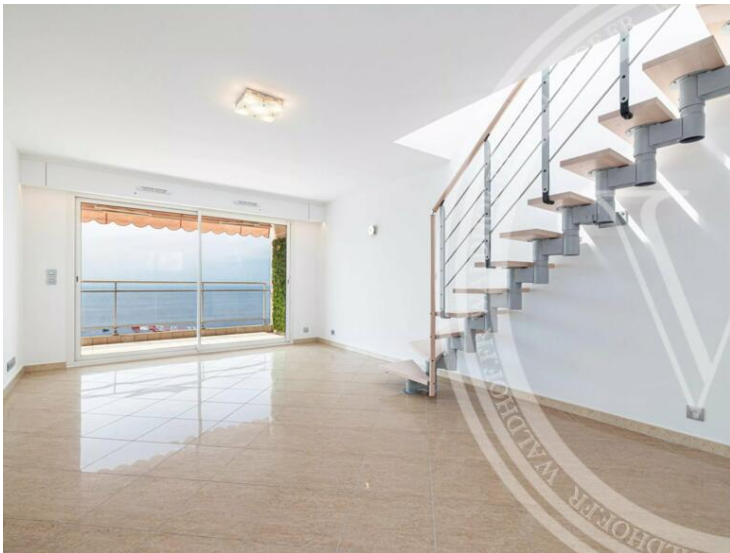
A seulement 3 minutes à pied de Monaco, cette propriété représente une fantastique opportunité d'investissement avec un fort potentiel de revenus locatifs dans un emplacement de choix.

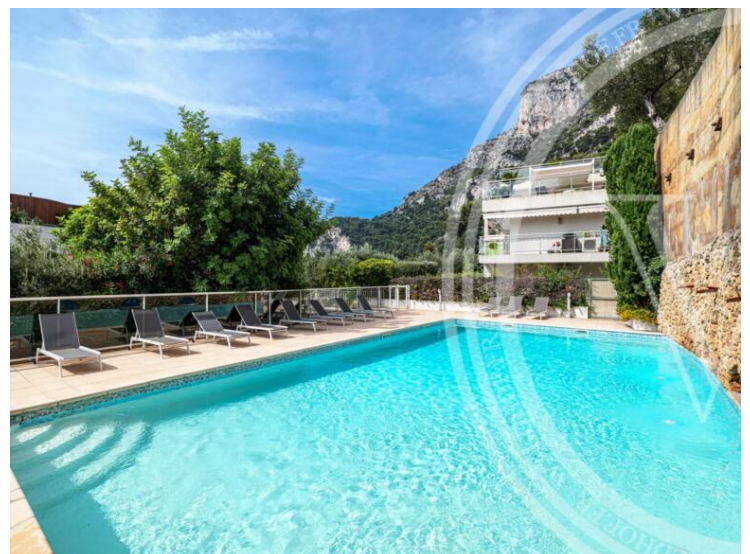
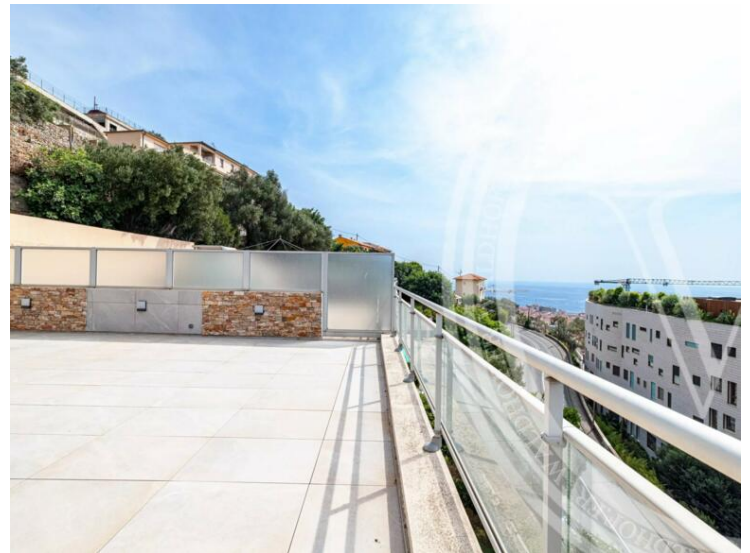
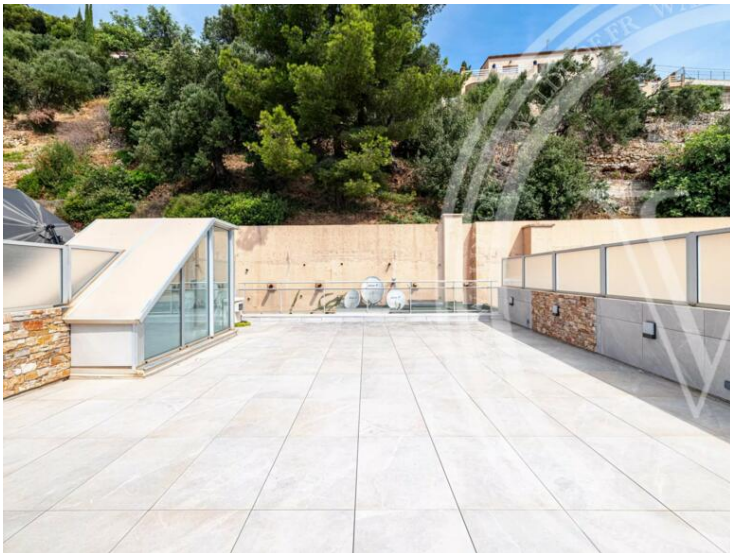
Parking inclus





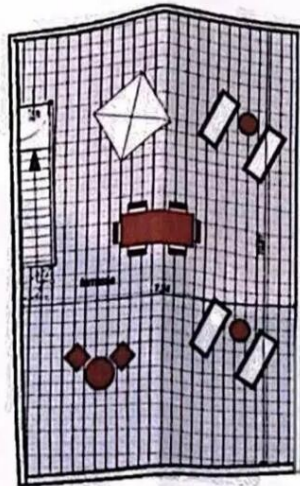
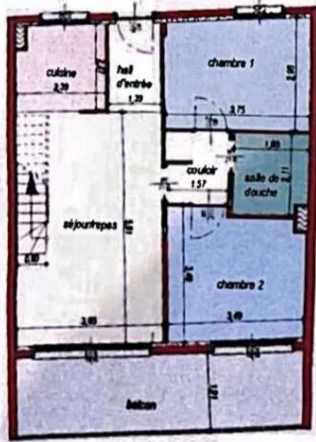








A2.3



Hall d'entree	3,33 mq
Cuisine	5,23 mq
Chambre 1	10,98 mq
Chambre 2	11,36 mq
Couloir	2,93 mq
Salle de douche	4,01 mq
SejourRepas	22,88 mq
Surface Totale	60,73 mq
Balcon	14,33 mq
Terrasse	60,76 mq

