



Vente

2 130 000 €

Type de produit Appartement	Nb. pièces 5 pièces
Ville Cap-d'Ail	Pays France
Superficie habitable 16 m²	Superficie terrasse 120 m²
Superficie totale 136 m²	Chambres 4
Salles de bains 4	Box 3
Etage Bon	Ref. 519V900917A

CAP D'AIL MALA / PINEDE - Splendide Appartement 5P 136 m² ouvert sur terrasse 120 m² Vue Mer Exceptionnelle !

Unique et rare, bien exceptionnel, coup de coeur assuré !

Idéalement situé à Cap d'Ail, surplombant la mer et la plage de la Mala, niché dans une petite résidence paisible, magnifique appartement-villa de type 5 Pièces d'une surface habitable Carrez de 136 m² dont toutes les pièces ouvrent sur une majestueuse terrasse de 120 m² plein Sud offrant un panorama plongeant exceptionnel s

CAP D'AIL MALA / PINEDE - Splendide Appartement 5P 136 m² ouvert sur terrasse 120 m² Vue Mer Exceptionnelle !

Unique et rare, bien exceptionnel, coup de coeur assuré !

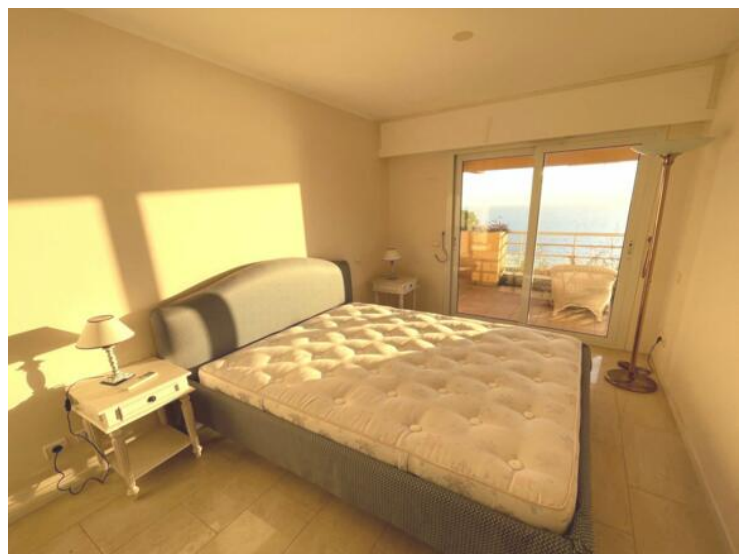
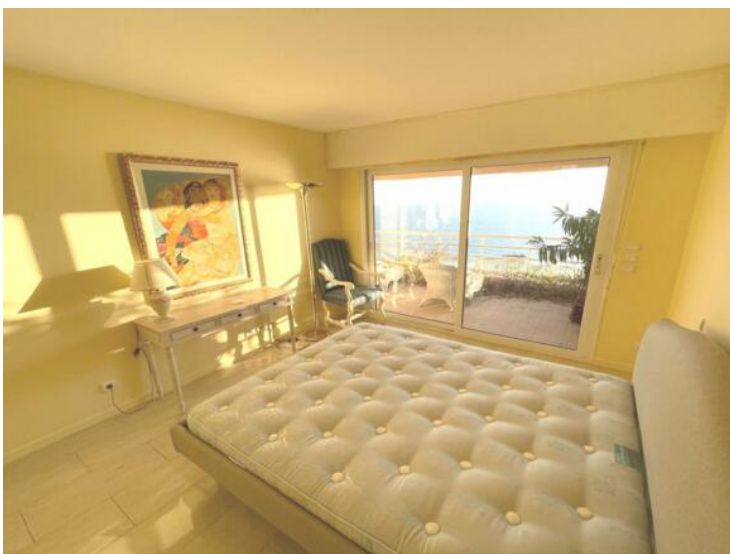
Idéalement situé à Cap d'Ail, surplombant la mer et la plage de la Mala, niché dans une petite résidence paisible, magnifique appartement-villa de type 5 Pièces d'une surface habitable Carrez de 136 m² dont toutes les pièces ouvrent sur une majestueuse terrasse de 120 m² plein Sud offrant un panorama plongeant exceptionnel sur la mer, d'Est en Ouest, jusqu'au Cap Ferrat.

Véritable havre de paix et de bonheur à vivre pour ce bien unique, au calme, lumineux et intimiste offrant tous les avantages de l'indépendance d'une villa sans ses inconvénients ...



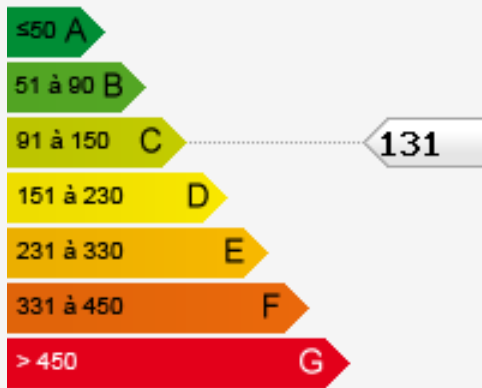
L'appartement se compose d'un large séjour attenant à une cuisine indépendante équipée, 4 chambres avec chacune sa propre salle de bains (ou salle d'eau), WC et dressing (ou rangement); chacune de ces pièces est largement ouverte sur cette immense terrasse d'angle dominant imparablement la mer et son littoral de Cap d'Ail à St Jean Cap Ferrat... Climatisation, double vitrage, multiples possibilités de réorganisations des surfaces intérieures et extérieures, à deux pas de tous les accès routiers et des commerces du centre-ville, .. Le bien est proposé avec trois larges garages (un simple + un double) de plain pied, fermés et automatisés, inclus dans le prix. Bien soumis au statut de la copropriété. Nombre de lots: 8. Charges courantes annuelles: 7.192 €. Honoraires agence inclus charge vendeur.







Consommations énergétiques



Émissions de gaz à effet de serre

