



LA PLUS BELLE ET DISCRÈTE RÉSIDENCE VIP DE MONACO - CENTRE, ÉQUIPÉ

Location

110 000 € / mois

Type de produit Appartement	Nb. pièces 6
Immeuble Le Balmoral	Quartier Carré d'Or
Superficie habitable 346 m²	Chambres 4
Salles de bains 4	Parkings 3
Cave 1	Etage Duplex
Etat Prestations luxueuses	Date de libération Early 2025
Ref. CO_BR_3	

HAUTS PLAFONDS, VASTES CHAMBRES, VUE IMPRENABLE SUR LE PORT D'HERCULE ET LE PALAIS PRINCIER DANS LE PRESTIGIEUX « BALMORAL »

Maison exceptionnelle dans le centre, à proximité des meilleurs hôtels et restaurants. Ce palais merveilleusement restauré a été reconstruit récemment et conserve des plafonds exceptionnellement hauts et des caractéristiques d'époque, y compris de grands volumes et l'utilisation de matériaux traditionnels. Cette magnifique propriété en duplex comprend 3 grandes suites de chambres, une chambre de service avec douche, une cuisine entièrement équipée, une buanderie et un espace pour le personnel, Une magnifique réception avec vue sur le port, 3 places de parking, et 1 cave. La résidence est viabilisée et la location



MonteCarlo-RealEstate.com

Page
1/4

Ref. : CO_BR_3

Ce document ne fait partie d'aucune offre ou contrat. Toutes mesures, surfaces et distances sont approximatives. Le descriptif et les plans ne sont donnés qu'à titre indicatif et leur exactitude n'est pas garantie. Les photographies ne montrent que certaines parties de la propriété. L'offre est valable sauf en cas de vente, retrait de vente, changement de prix ou d'autres conditions, sans préalable.

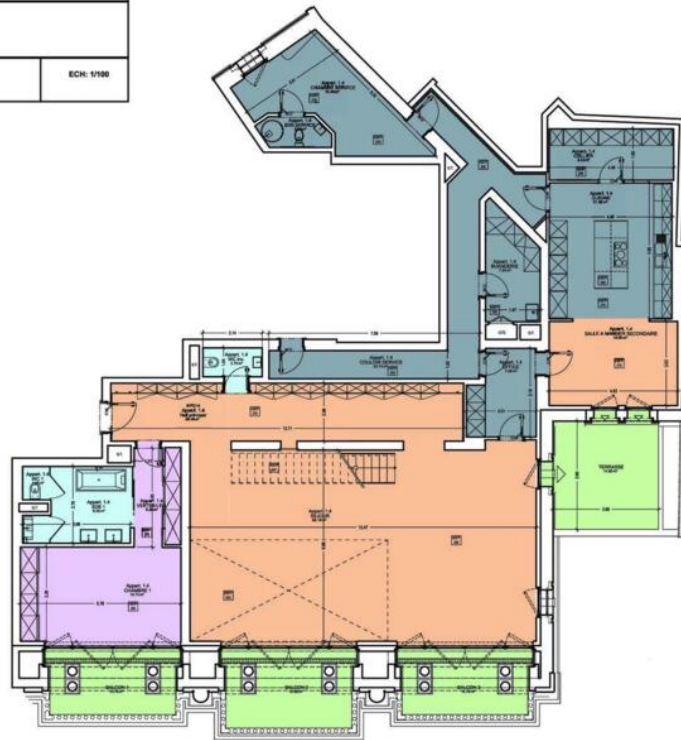
comprend l'eau, l'électricité, la climatisation, l'accès à une grande salle de sport avec piscine et spa, Aussi, un concierge 24h/24 et un room service est sur appel.





- RESIDENCE HOTELIERE BALMORAL -

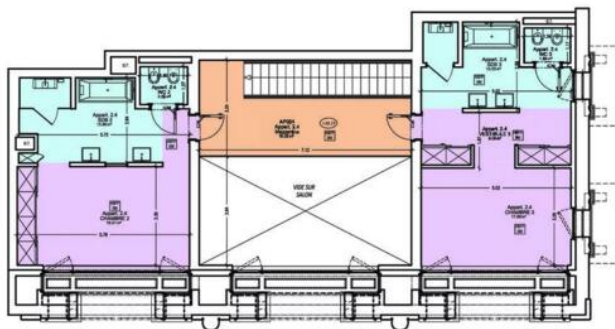
Appartement 1 Niv 1 ECH: 1/100



SURFACES	
TOTAL NIVEAU 1	255,00 m ²
TOTAL NIVEAU 2	91,24 m ²
TOTAL GENERAL	346,24 m²
TERRASSES	49,34 m ²

- RESIDENCE HOTELIERE BALMORAL -

Appartement 1 Niv 2 ECH: 1/100



SURFACES	
TOTAL NIVEAU 1	255,00 m ²
TOTAL NIVEAU 2	91,24 m ²
TOTAL GENERAL	346,24 m²

